

SORTINO è PANTALICA



noé
Patrimoine et prévention
des risques naturels

Nord Est **SUD** Ouest
INTERREG III C

PROJET COFINANCE
PAR L'UNION EUROPEENNE

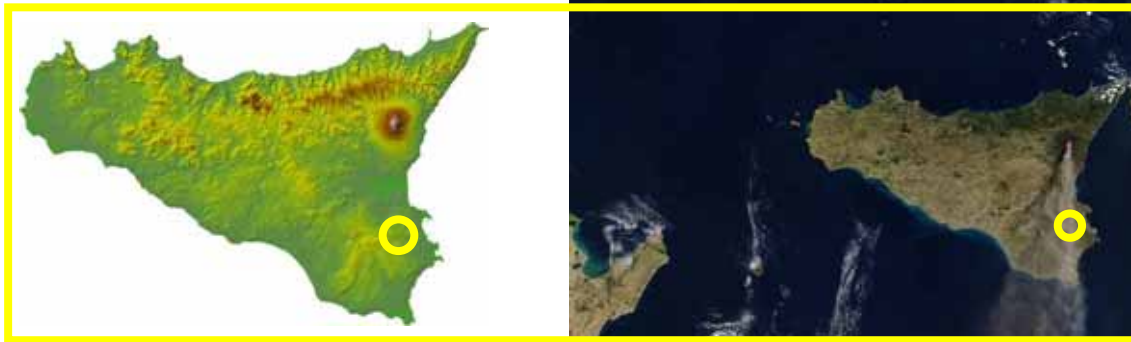
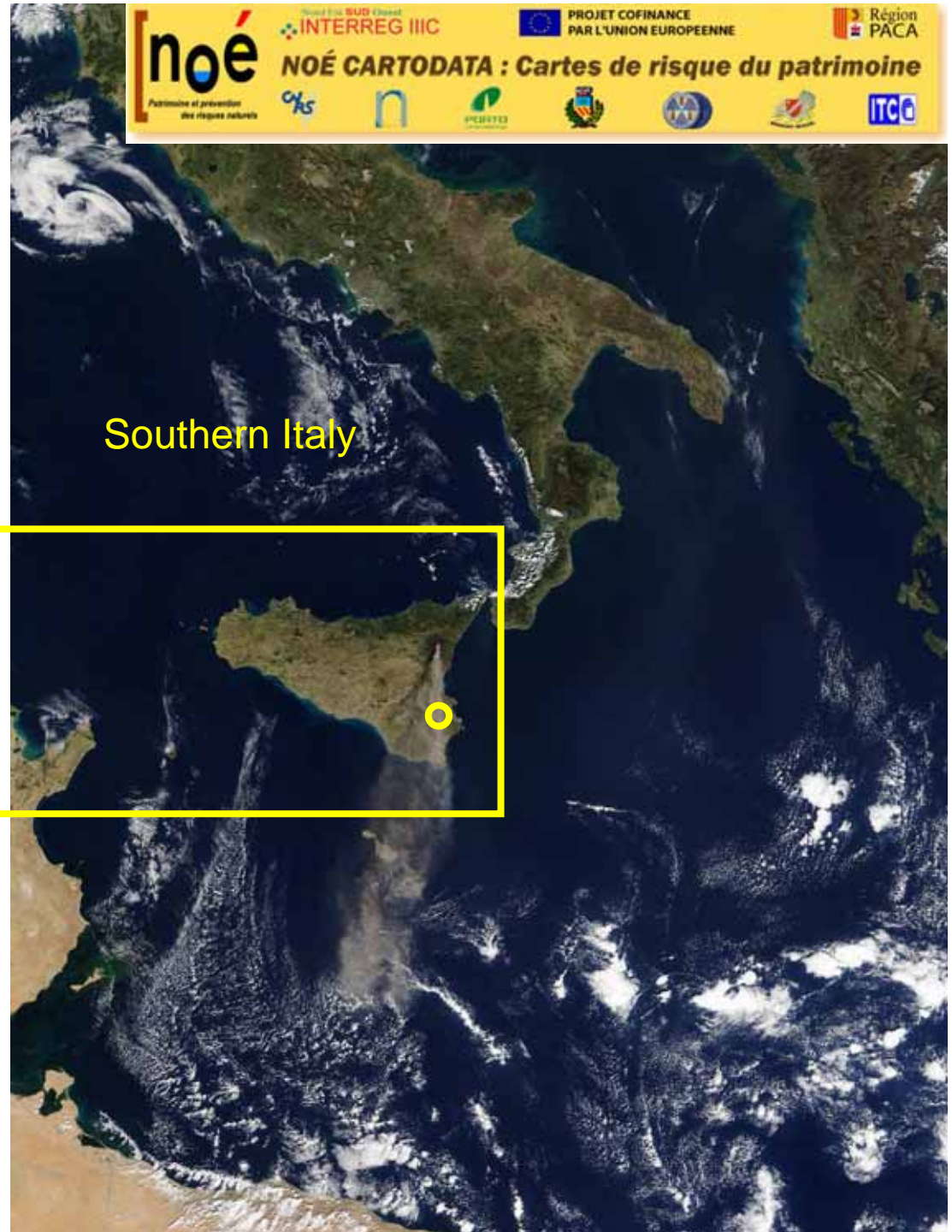
Région
PACA

NOÉ CARTODATA : Cartes de risque du patrimoine

Logos: **CRS**, **n**, **PORTO** (Comune Municipale), **ITC6**, and other regional symbols.



Elaborazione a cura del Nucleo operativo del GAL VAL d'ANAPO
dott. Giancarlo Migliore
arch. Giuseppe Di Mauro



Regione SICILIA
Kmq 25.708
Pop. 4.866.200
9 Provinces





noé Nord Est SUD Ouest
INTERREG III C PROJET COFINANCE PAR L'UNION EUROPEENNE
 Région PACA

NOÉ CARTODATA : Cartes de risque du patrimoine

Patrimoine et prévention des risques naturels



Comune di Sortino



**SOPRINTENDENZA
 Per i Beni Culturali
 Ed Ambientali di Siracusa**



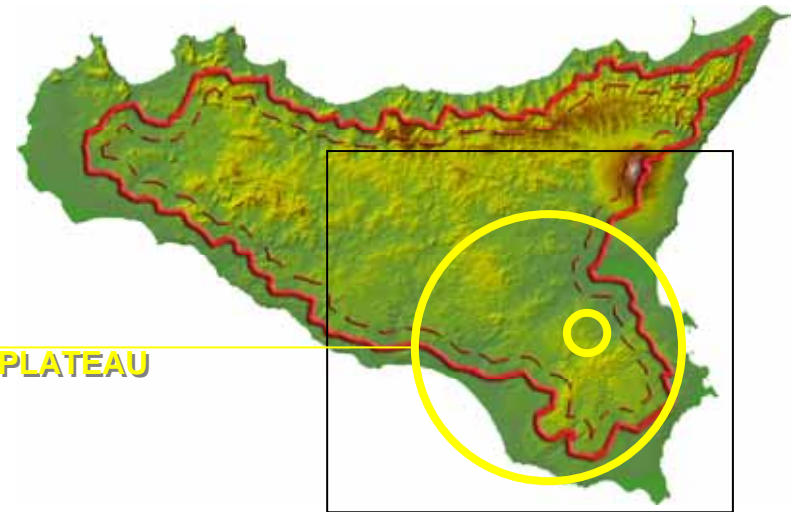
**Ispettorato Ripartimentale
 delle Foreste di Siracusa**



**Dipartimento della
 Protezione Civile
 Servizio Regionale
 per la Provincia di Siracusa**

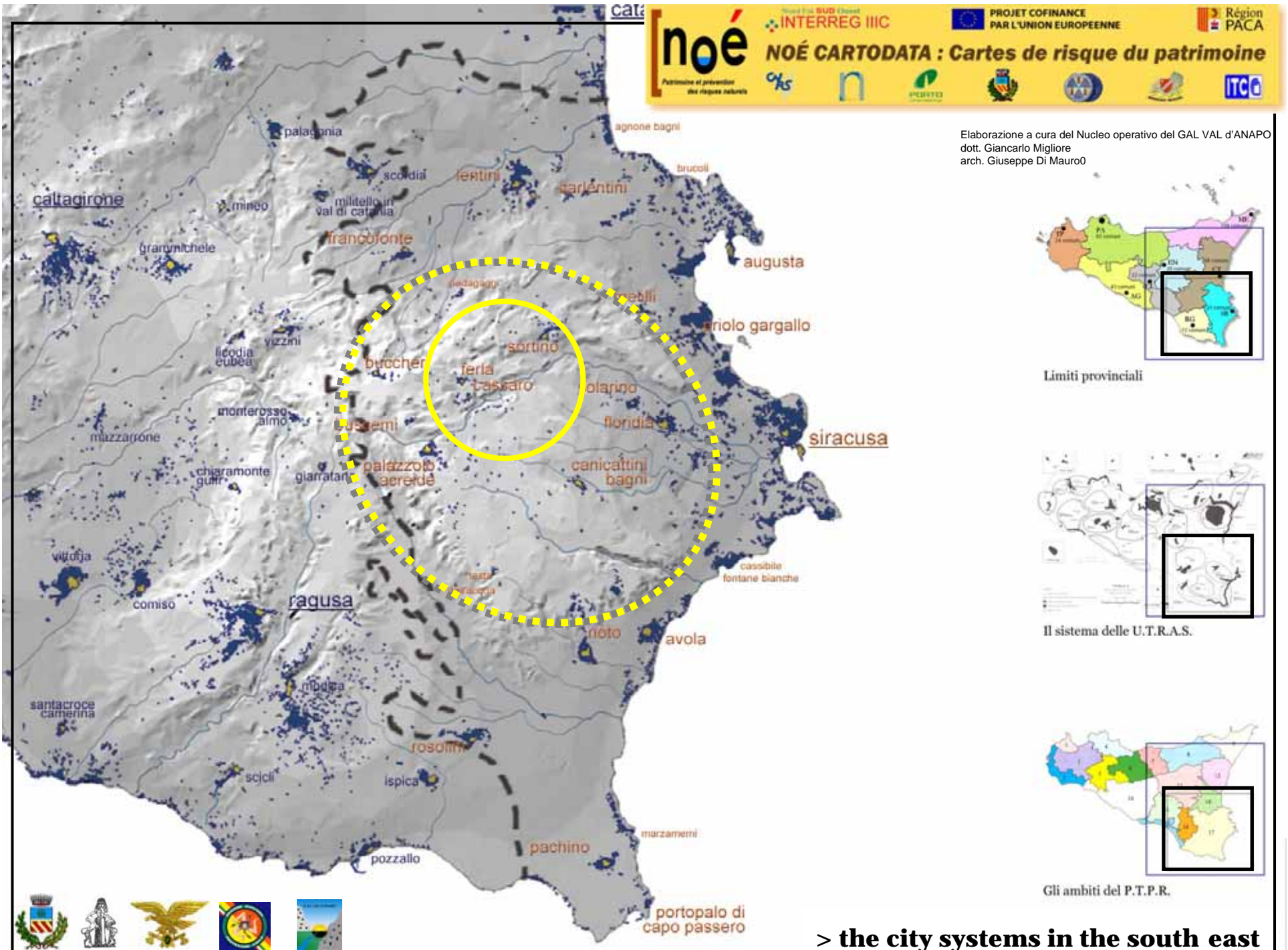


**GRUPPO DI
 AZIONE
 LOCALE
 VAL D'ANAPO**



IBLEAN PLATEAU

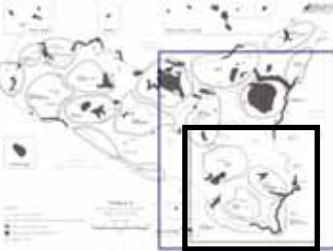




Elaborazione a cura del Nucleo operativo del GAL VAL d'ANAPO
 dott. Giancarlo Migliore
 arch. Giuseppe Di Mauro



Limiti provinciali

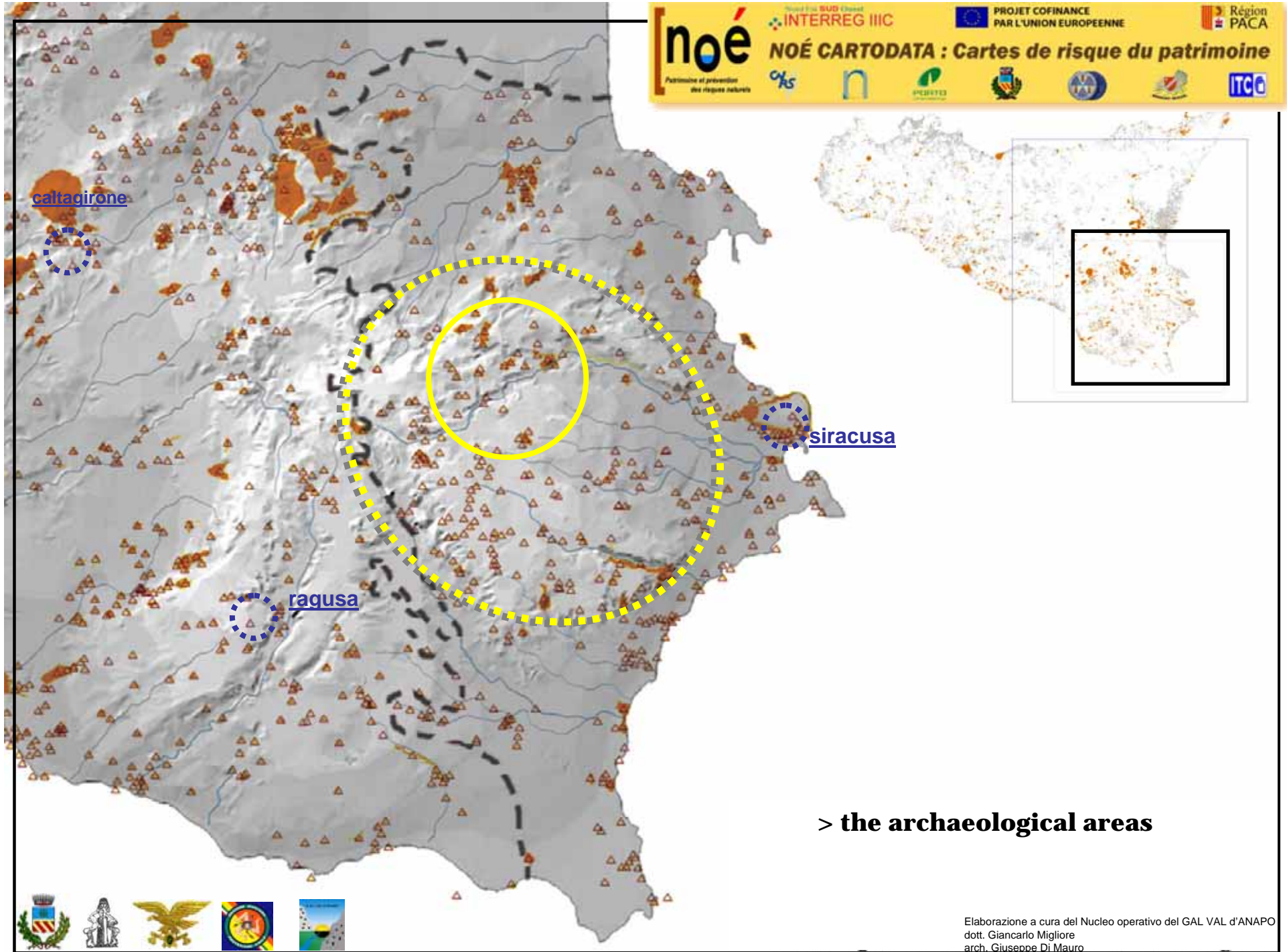


Il sistema delle U.T.R.A.S.

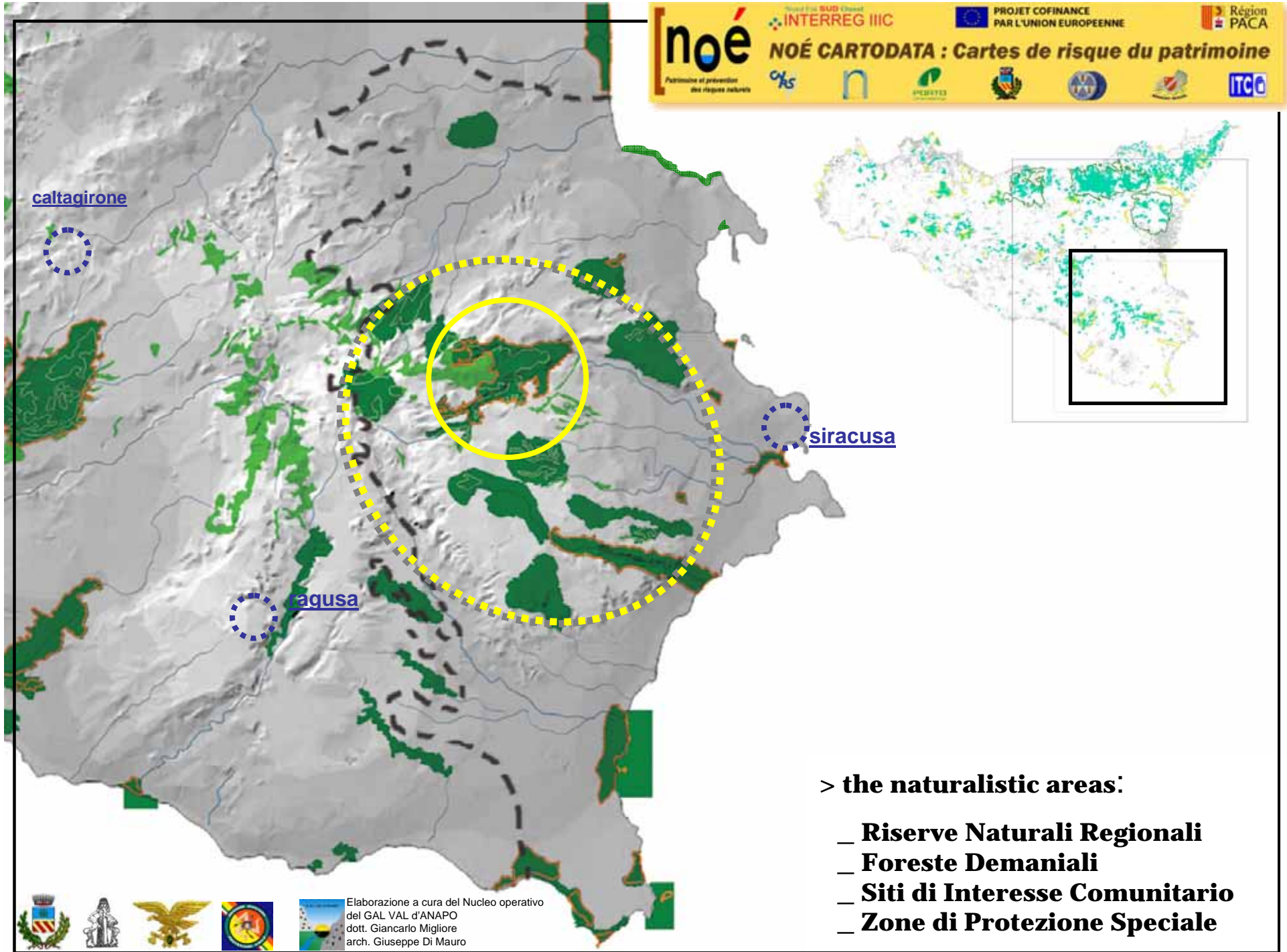


Gli ambiti del P.T.P.R.

> the city systems in the south east

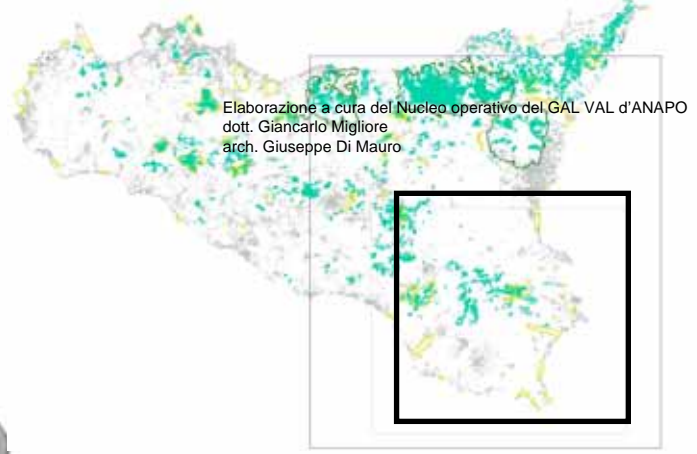
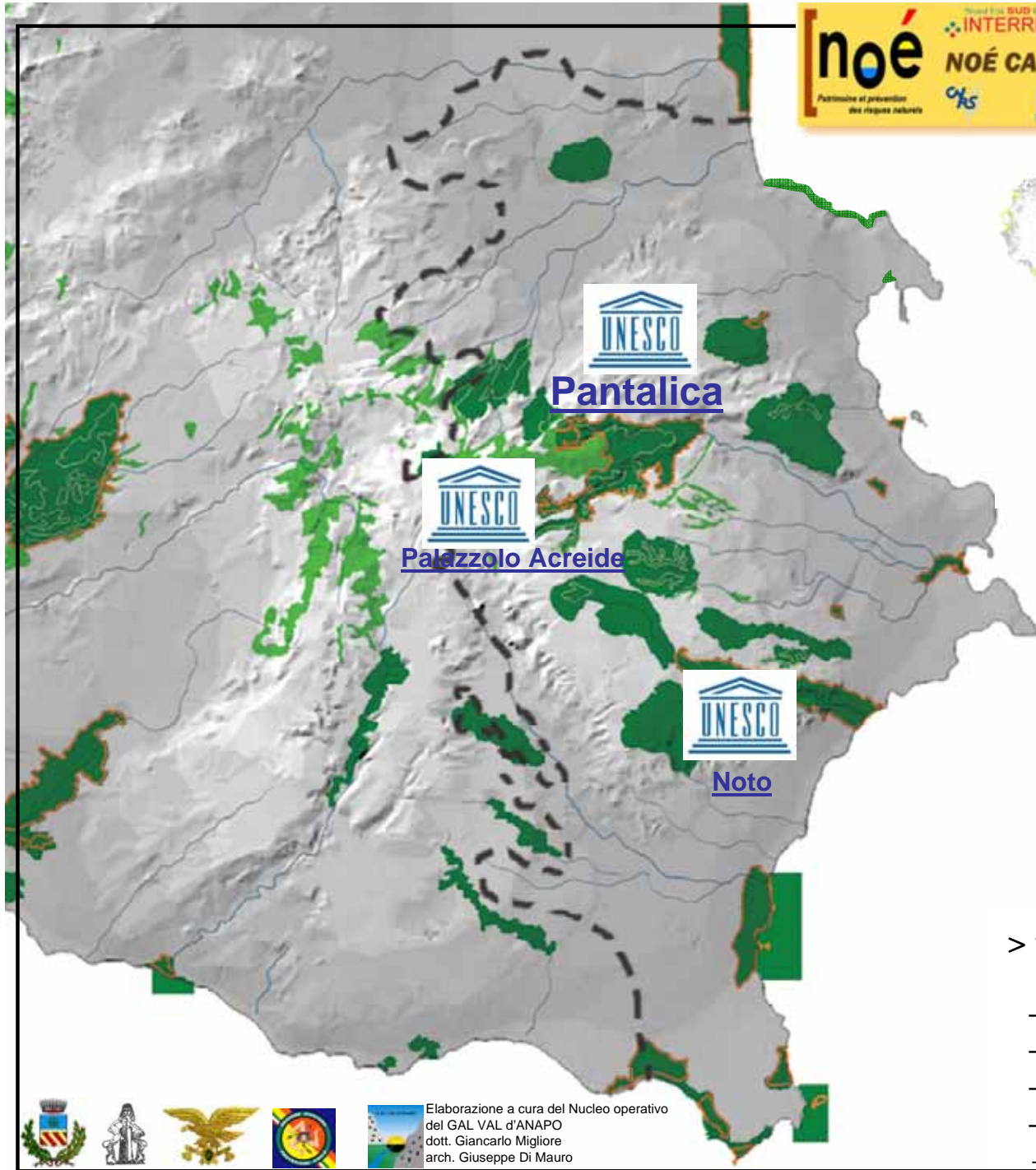


> the archaeological areas



> the naturalistic areas:

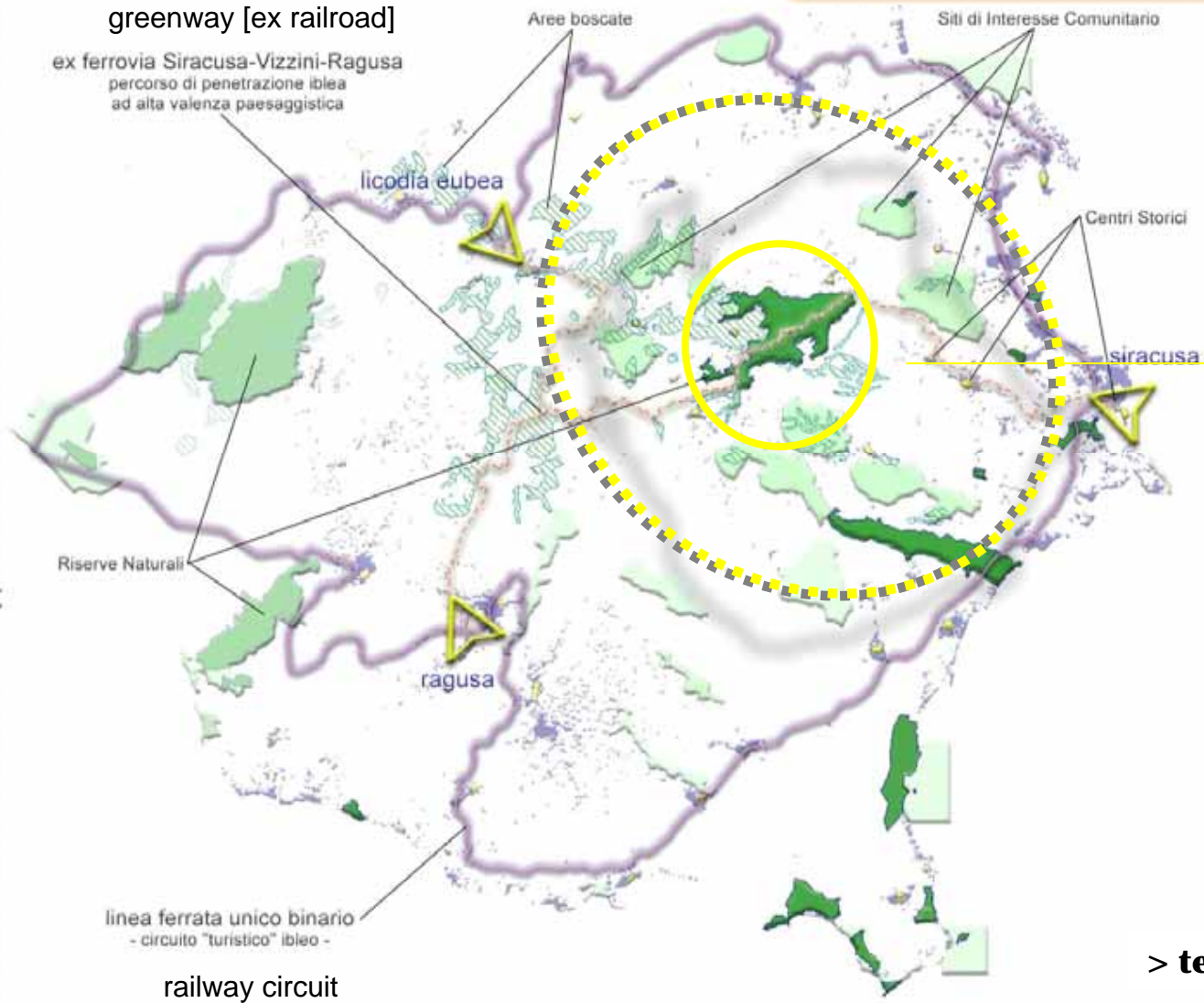
- _ Riserve Naturali Regionali
- _ Foreste Demaniali
- _ Siti di Interesse Comunitario
- _ Zone di Protezione Speciale



> the naturalistic areas:

- _ Riserve Naturali Regionali**
- _ Foreste Demaniali**
- _ Siti di Interesse Comunitario**
- _ Zone di Protezione Speciale**
- _ Siti Unesco**

L'accessibilità ecosostenibile degli iblei:
 l'anello ferroviario esistente in rapporto con il tracciato della storica ferrovia dismessa



**RNO Pantalica
 Valle dell'Anapo**

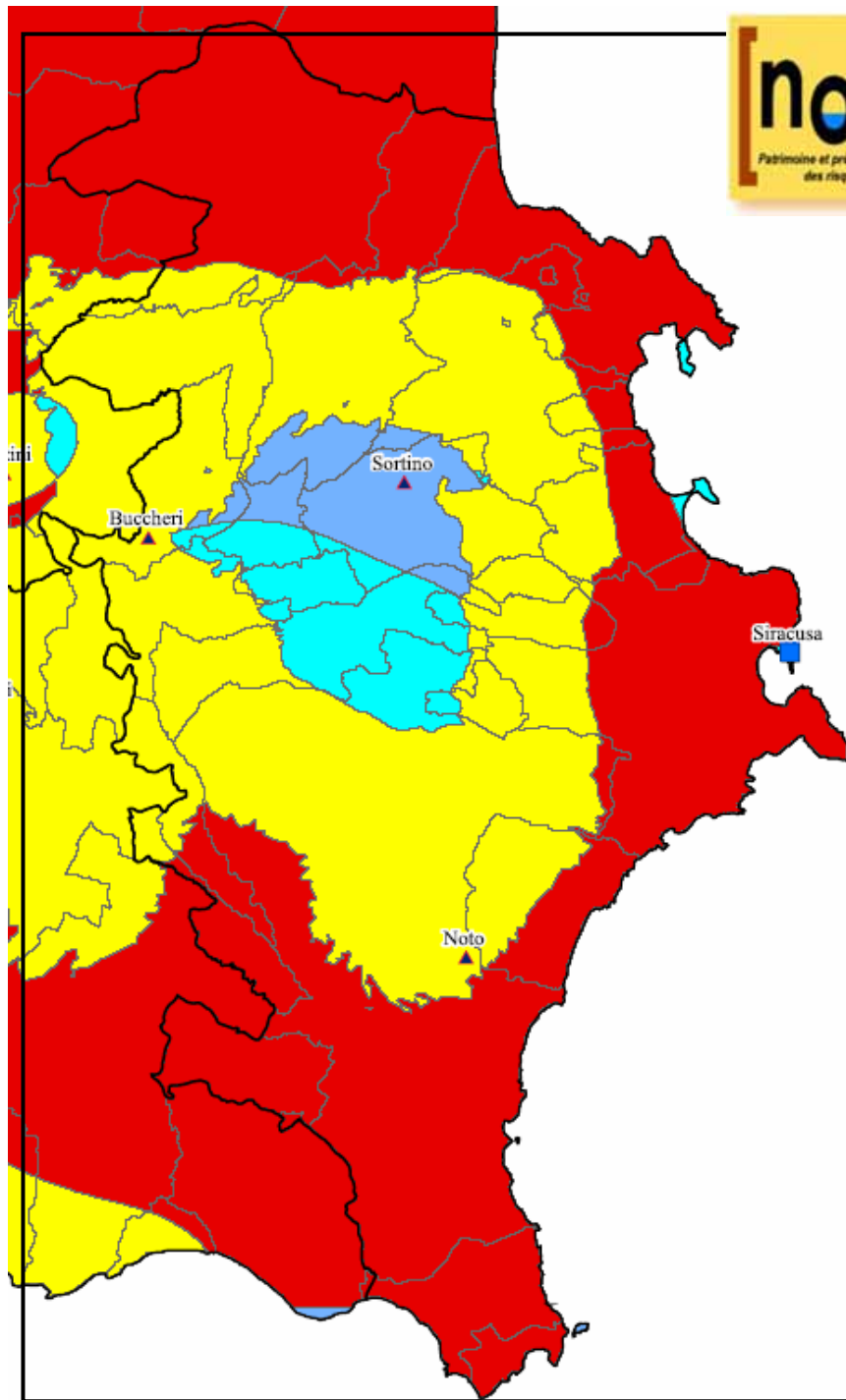
> territorial eco-system



Elaborazione a cura del Nucleo operativo
 del GAL VAL d'ANAPO
 dott. Giancarlo Migliore
 arch. Giuseppe Di Mauro

Piano regionale per la difesa della vegetazione dagli incendi


Carta di rischio climatico



Legenda

Indice di rischio climatico

Intervallo valori

 3 - 4

 4 - 5

 5 - 7

 7 - 9

Classe di rischio

1

2

3


4


Limiti Amministrativi

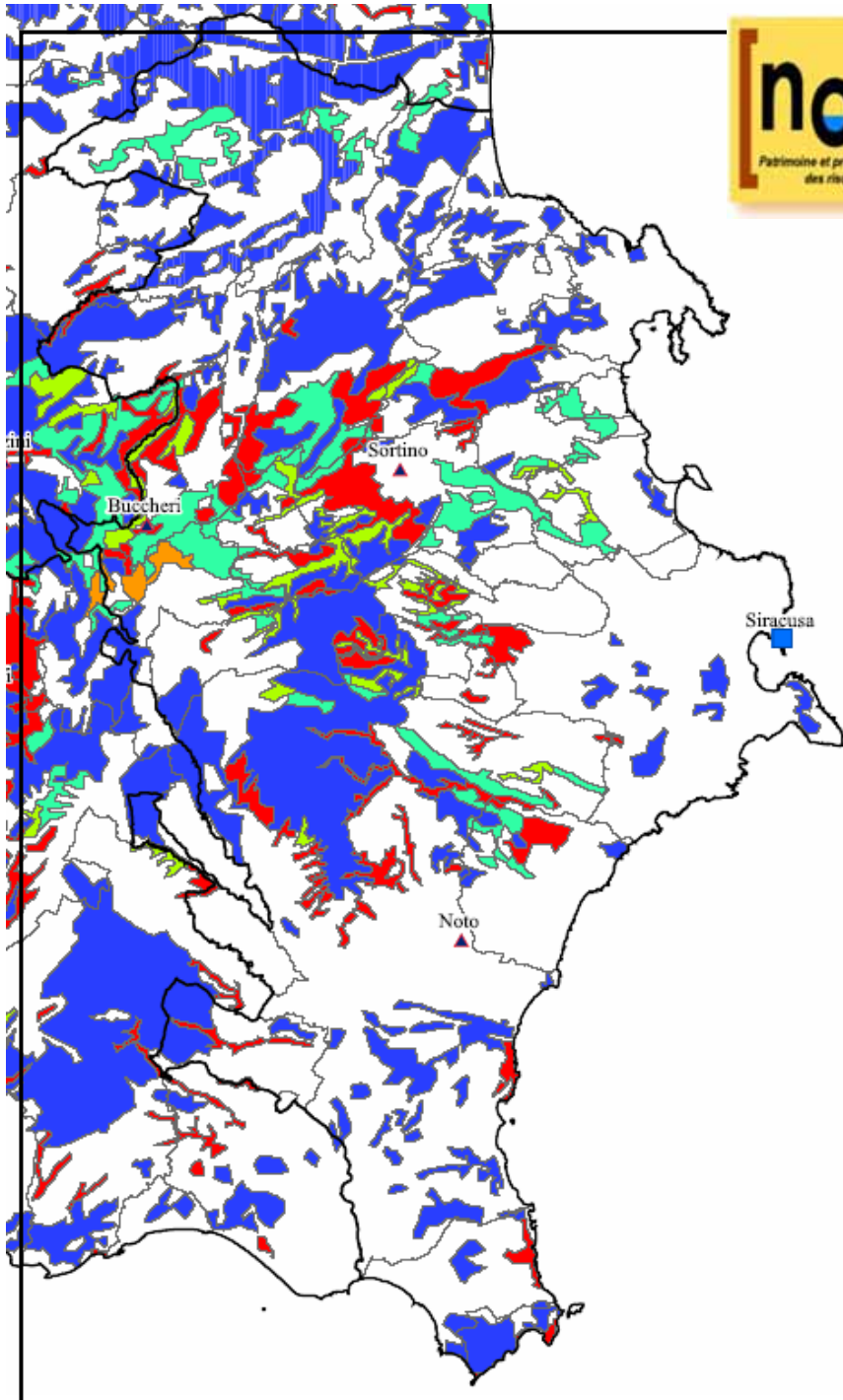
 Limite Provinciale

 Limite Comunale

Uffici forestali

 Sede Provinciale

 Distaccamento Forestale



Piano regionale per la difesa della vegetazione dagli incendi

Carta di rischio della vegetazione

Legenda

Indice di rischio della vegetazione

Indice	Classe di rischio
Nessun dato	0
2	1
4	2
6	3
8	4
10	5

Limiti Amministrativi

Limite Provinciale

Limite Comunale

Uffici forestali

Sede Provinciale

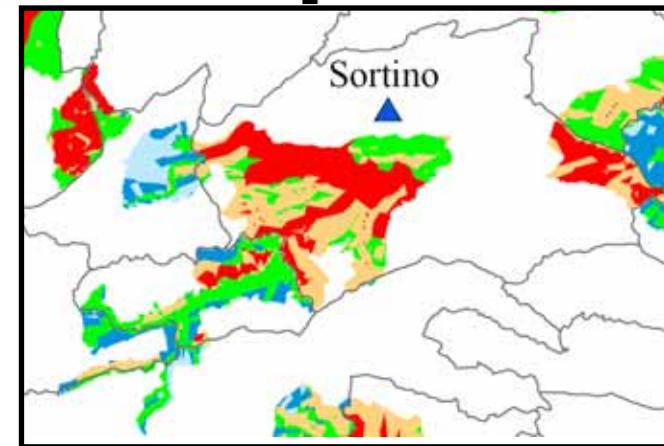
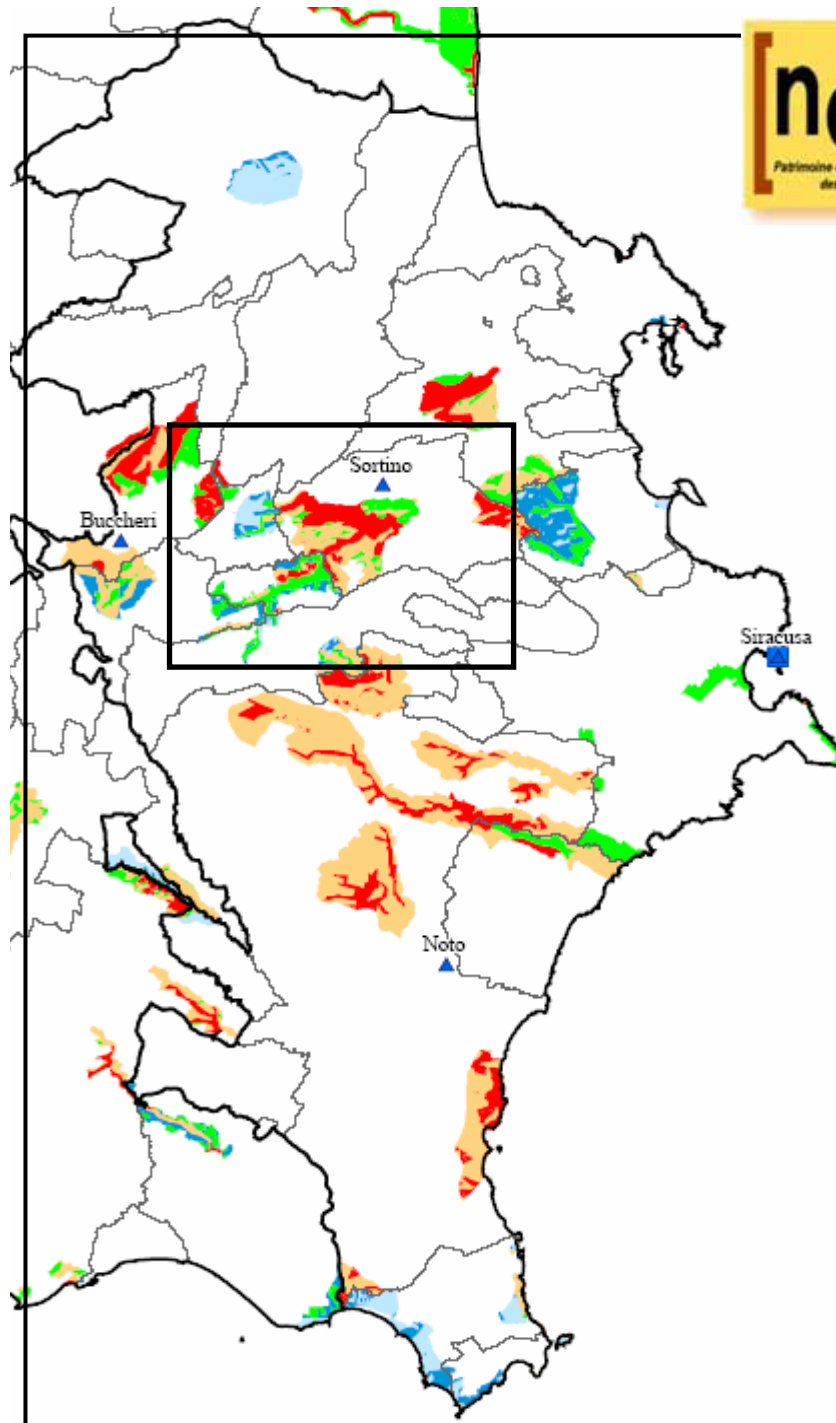
Distaccamento Forestale

Fonte dati: Dipartimento di Colture Arboree - Università degli Studi di Palermo



Piano regionale per la difesa della vegetazione dagli incendi

Carta di rischio incendi delle aree protette





Legenda



Classi di rischio

-  Molto basso
-  Basso
-  Medio
-  Alto
-  Molto alto

Limiti Amministrativi

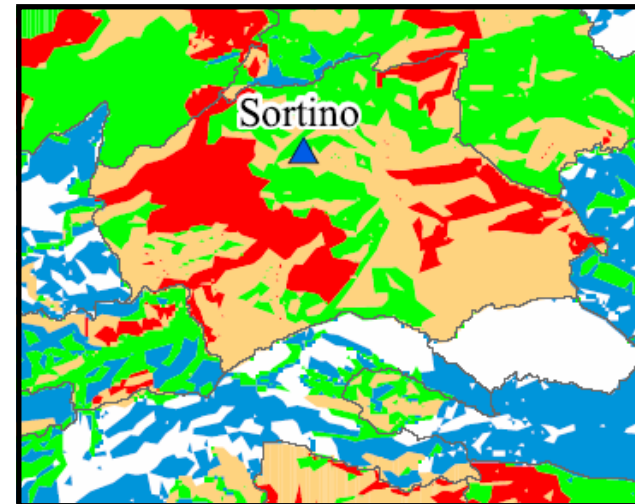
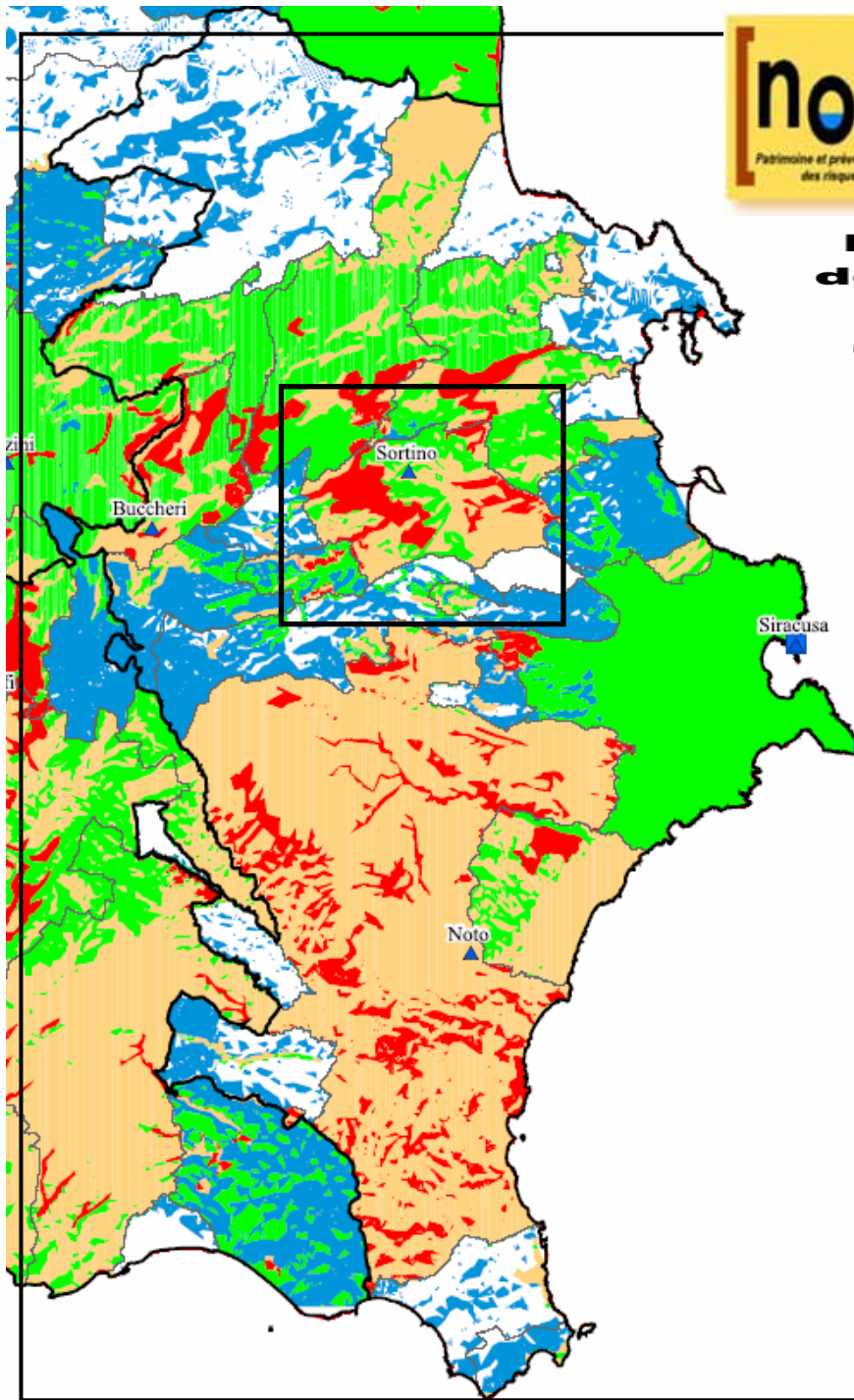
-  Limite Provinciale
-  Limite Comunale

Uffici forestali

-  Sede Provinciale
-  Distaccamento Forestale

Piano regionale per la difesa della vegetazione dagli incendi

Carta di rischio incendi





Legenda



Classi di rischio

-  Molto basso
-  Basso
-  Medio
-  Alto
-  Molto alto

Limiti Amministrativi

-  Limite Provinciale
-  Limite Comunale

Uffici forestali

-  Sede Provinciale
-  Distaccamento Forestale



RISCHIO IDROGEOLOGICO

- Vulnerabilità del territorio:
Evento meteorologico estremo del 16-17 Settembre 2003
- Modello di intervento



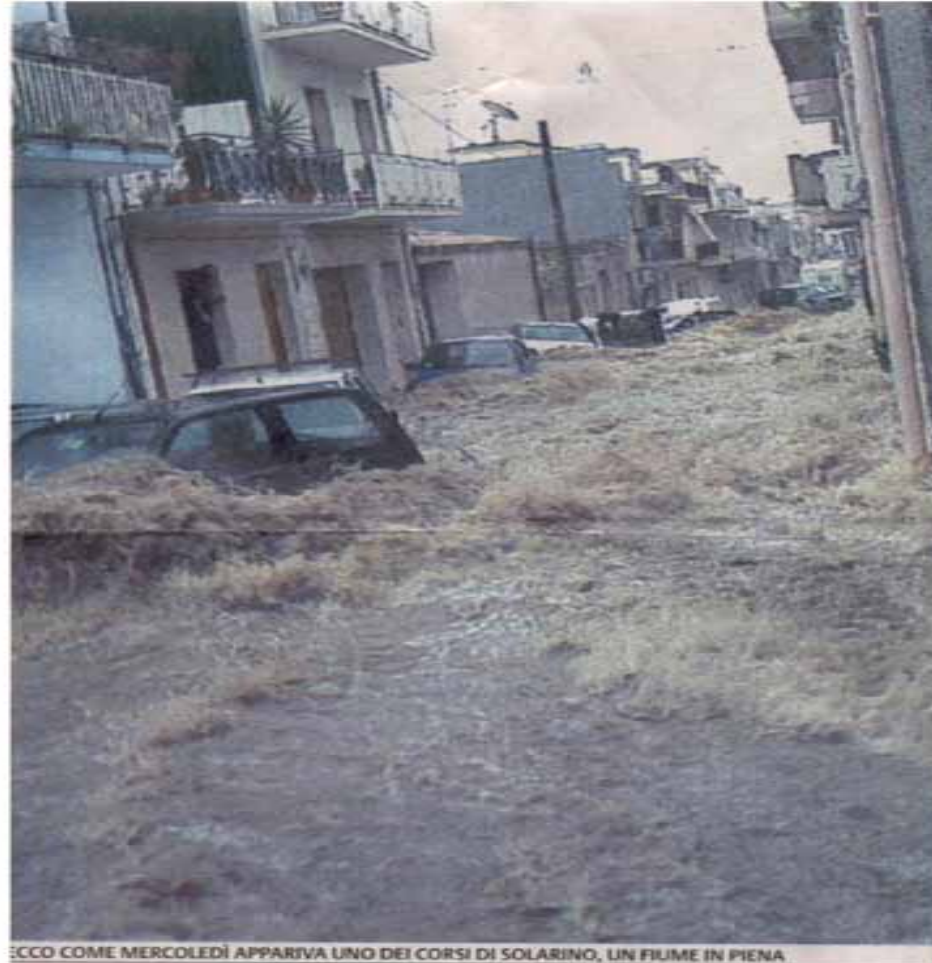
TERRENI COLTIVATI INVASI DALLE ACQUE C.DA Pantanelli - SIRACUSA



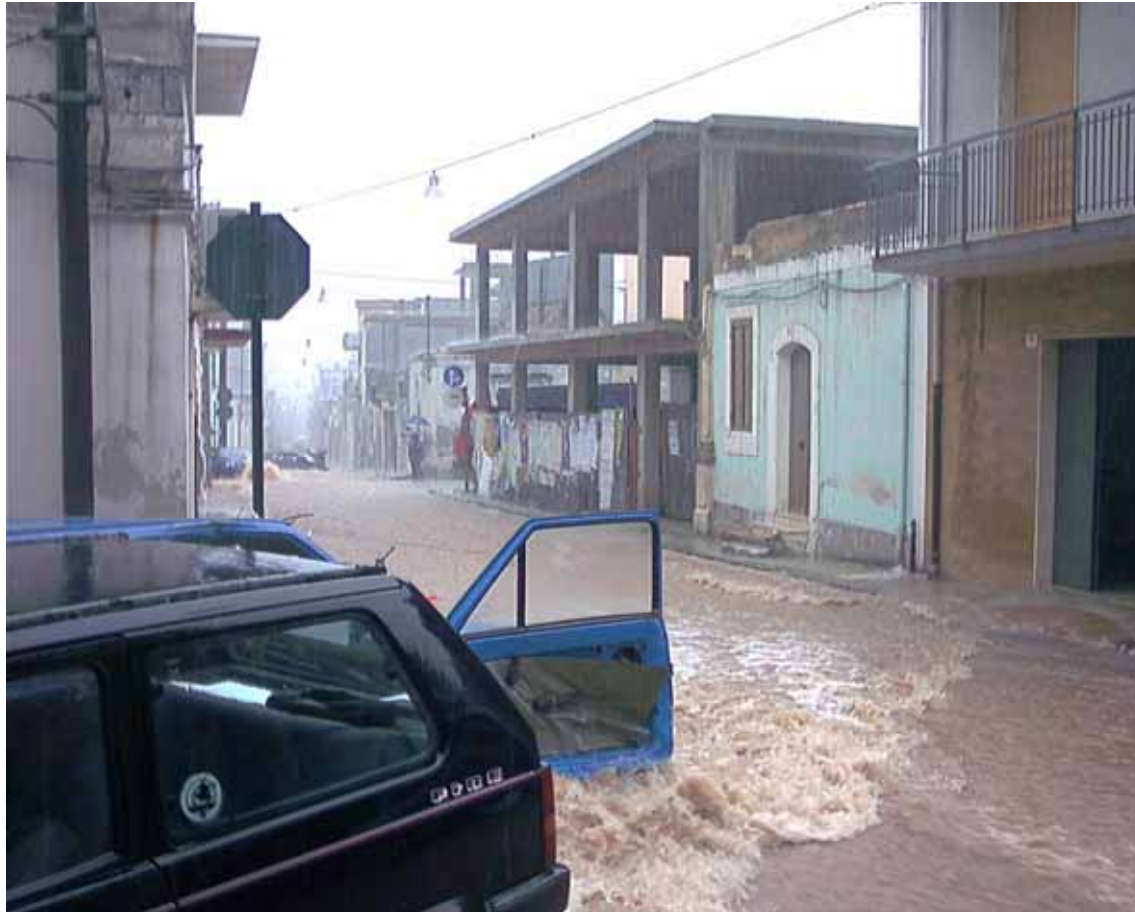
VIABILITA' IN CRISI Zona Siracusa - Florida



ABITATO DI SOLARINO INVASO DALLE ACQUE



ABITATO DI SOLARINO INVASO DALLE ACQUE





RISCHIO IDROGEOLOGICO

- Modello di intervento

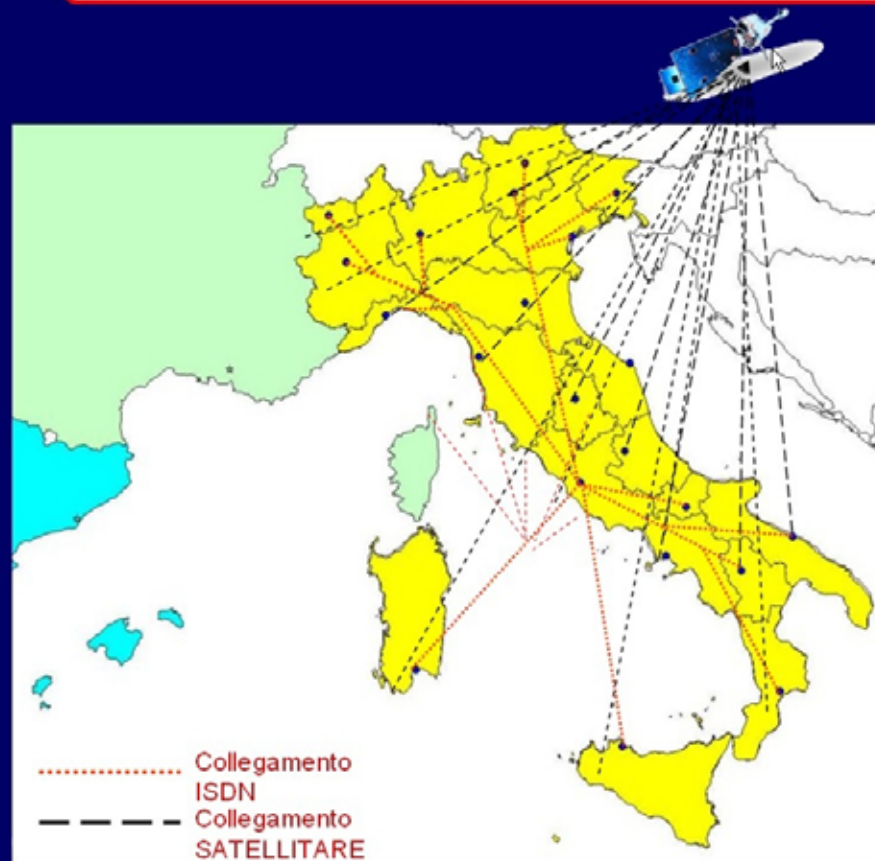


*La Direttiva P.C.M. 27/02/04
e il Centro Funzionale Decentrato
Multirischio Integrato
della Regione Siciliana*

Aspetti attinenti il Rischio Idrogeologico

*** LA DIRETTIVA P.C.M. 27/02/2004: I CENTRI FUNZIONALI ***

CENTRO FUNZIONALE: Servizio ai fini di protezione civile



Misurazioni + monitoraggio = DATI

Modelli per l'analisi dell'evento e degli effetti al suolo

Analisi, elaborazione dei dati e confronto con valori soglia predisposti attraverso una analisi zonata del territorio

Attivazione delle diverse fasi di preallarme/allarme con conseguente e parallela attivazione della fase di gestione emergenziale dell'evento

* LA DIRETTIVA P.C.M. 27/02/2004: I CENTRI FUNZIONALI *

LA RETE DEI CENTRI FUNZIONALI



a cura di: dott. Giuseppe Bastie, dirigente del Servizio

Attività: Presidio territoriale





Piano di Protezione Civile

DATI TERRITORIALI

VENGONO DETTAGLIATE LA NATURA, LA QUALITÀ E LA STRUTTURA DELLE INFORMAZIONI NECESSARIE ALLA REDAZIONE DI UN PIANO DI PROTEZIONE CIVILE PER IL RISCHIO DI ESONDAZIONE O ALLUVIONE

OBIETTIVI DI PIANIFICAZIONE

INDIVIDUA LE COMPONENTI, LE STRUTTURE E LE LINEE-OBIETTIVO DELLA PIANIFICAZIONE DI EMERGENZA

STRUTTURE DI PIANIFICAZIONE E GESTIONE

ANALIZZA E INDICA LE PROCEDURE DI RIFERIMENTO PER IL COORDINAMENTO DEI COMPONENTI E L'USO DELLE STRUTTURE IN TEMPI ORDINARI PER LA PIANIFICAZIONE DI EMERGENZA E DURANTE LE FASI DI ATTENZIONE, PREALLARME E ALLARME



CONTRADA LARDIA

ARCHIVIO IDRAULICO SIRACUSA release 2 (2007)

ID: 12 Pro: SR Zona Allerta: G Data: GENNAIO 2007

Ufficio: DRPC - SIRACUSA - UOE 27 Bacino principale: ANAFO

Compilatore: MAURO

Comune: SORTINO Corso d'acqua: Fiume Anapo

Frazione Contrada: C.da Lardia Produttore di rischio: Cava Mello- C.da Lardia

Via - Piazza: SGM 2743NO - Sortino X 2520868 H (m): 1,00

CTR: 646010 Y 4113340 L (m): 4,00

NOTE: IL TOMBOLO E' STATO REALIZZATO CON N.2 TUBI DEL DIAMETRO DI 0,80 m. IN CLS ROTOCOMPRESSO

PROBLEMATICA: IN CONCOMITANZA CON EVENTI METEOROLOGICI DI INTENSA ENTITA', LA SEZIONE DEI TUBI RISULTA INSUFFICIENTE. INOLTRE A MONTE L'ALVEO E' INESISTENTE E COPERTO DA DETRITI E ROVI

CONDIZIONI STRUTTURALI

A - BUONE (sezione libera o ben funzionante, senza detriti o possibili ostruzioni) **C**

B - MEDIOCRi (sezione parzialmente libera, con scarsa manutenzione o poco funzionante)

C - SCADENTI (sezione non idonea, occlusa, mal funzionante, con detriti nelle vicinanze, guado)

VIABILITA' esposizione vulnerabilità

A - tra case sparse o nuclei abitati A - in posizione dominante (a quota sensibilmente più alta del nodo a rischio)

B - tra case sparse (o nuclei abitati) e centri abitati **B** B - in posizione neutra (a poco più alta del nodo a rischio)

C - tra centri abitati o nei centri urbani - vie di fuga - autostrade C - in posizione soggiacente (alla stessa quota o più in basso del nodo a rischio)

EDIFICATO

A - case sparse A - senza piani terrani e/o cantinati

B - nuclei abitati **A** B - con piani terrani e/o cantinati e con elevazioni abitabili

C - centri abitati C - solo piani terrani e/o cantinati

AREE COMMERCIALI - INDUSTRIALI - RETE DI SERVIZI

A - impianti commero./industr. (< 200 mq) fondi agricoli (< 1 Ha) - reti (nodo locale) A - ubicate in posizione marginale rispetto al flusso idrico

B - impianti commero./industr. (200-1000 mq) - fondi agricoli (1-10 Ha) **B** B - ubicate in posizione tangenziale rispetto al flusso idrico

C - impianti commero./industr. (> 1000 mq) fondi agricoli (> 10 Ha) - reti importanti/vitalines C - ubicate in posizione frontale rispetto al flusso idrico

LUOGHI DI INTERESSE PUBBLICO

A - provvisori e/o episodici (p.e. manifestazioni locali) A - ubicate in posizione marginale rispetto al flusso idrico

B - stagionali e/o periodici (p.e. gioiote, circhi) B - ubicate in posizione tangenziale rispetto al flusso idrico

C - stabili (p.e. scuole, musei, cimiteri, chiese, impianti sportivi, uffici pubblici) C - ubicate in posizione frontale rispetto al flusso idrico

CALCOLO DEL RISCHIO

Danno: 140 **L12SR**

Rischio idraulico: 84

Rischio totale: 84 **ALTO**

18/01/2007




PANTALICA : Santa Sofia a Rassu

ARCHIVIO FRANE SIRACUSA				release 2 (2007)			
CODICE FRANA F_SR30		COD ISTAT: 19089019		VIABILITA'		EDIFICI	
Comune	SORTINO	Provincia	SR Zona Alerta G	Grande vie di comunicazione autostrade, ferrovie, vie di fuga	V	R	D
Località	C. da Santa Sofia a Rassu			Viabilità intercomunale principale stabili, provinciali	N	D	Z
Ente/istituzione	DRPC	Ufficio	DRPC - SIRACUSA - UOB 27	Viabilità intercomunale secondaria			
Completore	Manno Gaetano - Giuffrida Salvatore	Data compilazione	Gennaio 2007	Viabilità rurale			
IGM 1:25000	3743NO - Sortino	CTR 1:10000	649010	MEMO PER VULNERABILITA'			
Scheda AVI		Bacino idrografico principale	ANAPO	B = bene coinvolto direttamente o che può esserlo in caso di riattivazione del dissesto N = bene non coinvolto direttamente o che può esserlo in caso di estensione del dissesto			
Scheda Cidope		Bacino idrografico secondario	Torrente Cicco	IMPIANTI		TERRENI	
Rischio PAI				Produzione (acqua, luce, gas, ecc)	V	R	D
Tipo di dissesto D2 Velocità R Unità litologica UL3 Attività Q				Distribuzione e life-lines (reti, collettori, cabine, fognature, ecc)		Zone di espansione urbanistica	
Coord X	2521300	Lunghezza	70	Trattamento (trasformazione, stoccaggio, depurazione, ecc)		Fondi a destinazione agricola ed zootecnica	
Coord Y	4111636	larghezza	30	Servizi (parcheggi, ecc) e grande commercio		Aree di interesse naturalistico (parchi, riserve, ecc)	
quota	530	Data attivazione	settembre 2003	Turistici (portuali, sportivi, ecc) - NO EDIFICI		Aree a vincolo idrogeologico, fiumi, torrenti, ecc	
Breve descrizione Grotta naturale a più ambienti, adattata con vestibolo in muratura a volta ogivale (schede Sopr. BB, CC, AA, Di Siracusa n.281). Pilestri lesinati, detacchi e crolli dalla volta di massi.				CLASSAZIONE DEL RISCHIO TOT Basso (0 < Rt = 5,1) B Moderato (5,2 < Rt = 18,6) M Elevato (18,7 < Rt = 40,3) E Molto elevato (Rt > 40,3) ME		PERICOLOSITA' 2,3 DANNO MODERATO Pericolosità ELEVATA RISCHIO SPECIF 11,6 RISCHIO TOTALE Rischio specifico ELEVATO 15,4 M+	
NOTE PER LA COMPILAZIONE SERVIZIO REGIONALE RISCHI IDROGEOLOGICI E AMBIENTALI dott. Giuseppe Basso				SIGI - Sistema Informativo Geografico Idrogeologico arch. Mariela Panerba			



PANTALICA : Stazione Giambra

ARCHIVIO FRANE SIRACUSA release 2 (2007) 

CODICE FRANA: **F_SR25** COD ISTAT: 19069019
 Comune: SORTINO Provincia: SR Zona: Aleria G
 Località: Valle dell'Anapo - Case Speccò - stazione Giambra
 Ente/istituzione: DRPC Ufficio: SERVIZIO SIRACUSA - UOB 27
 Compilatore: Marino Gaetano - Giuffrida Salvatore Data compilazione: GENNAIO 2007
 IGM 1:25000: 274-III-Sortino CTR 1:10000: 645080
 Scheda AVI: Bacino idrografico principale: ANAPO
 Scheda Ciclope: Bacino idrografico secondario:
 Rischio PAI:

VIABILITA'	V	R	D	EDIFICI	V	R	D
Grande vie di comunicazione: autostrade, ferrovie, vie di fuga				Edifici strategici/sensibili			
Viabilità intercomunale principale (statali, provinciali)				Centri abitati			
Viabilità intercomunale secondaria	S	D	W	Nuclei abitati, periferie			
Viabilità rurale				Case sparse			
				Edifici rurali (abitaz. occasionale)			
				Edifici per attività produttive			
				Strutture cimiteriali			
				Beni architettonici - Musei - Edificio di culto			

MEMO PER VULNERABILITA'
 S = bene coinvolto direttamente o che può esserlo in caso di instabilizzazione del dissesto
 R = bene non coinvolto direttamente o che può esserlo in caso di estensione del dissesto

IMPIANTI	V	R	D	TERRENI	V	R	D
Produzione (acqua, luce, gas, ecc)				Zone di espansione urbanistica			
Distribuzione e life-lines (reti, collettori, cabine, fognature, ecc)				Fondi a destinaz. agricola e/o zootecnica			
Trattamento (trasformazione, stoccaggio, depurazione, ecc)				Aree di interesse naturalistico (parchi, riserve, ecc)	S	E	K
Servizi (parcheggi, ecc) e grande commercio				Aree a vincolo idrogeologico (fiumi, torrenti, ecc)			
Turistico (portuali, sportivi, ecc) - NO EDIFICI				Terreni fuori dall'uso (noivage, lodi, luoghi di	N	C	Z

CLASSAZIONE DEL RISCHIO TOT

Basso (0 < Rt = 5,1)	B
Moderato (5,2 < Rt = 18,6)	M
Elevato (18,7 < Rt = 40,3)	E
Molto elevato (Rt > 40,3)	ME

PERICOLOSITA' 3,0
 Pericolosità: ELEVATA
RISCHIO SPECIF 18,0
 Rischio specifico: ELEVATO

DANNO
 DANNO: ELEVATO
RISCHIO TOTALE
 Rischio totale: 35,4 **E+**


NOTE PER LA COMPIAZIONE

SERVIZIO REGIONALE RISCHI IDROGEOLOGICI E AMBIENTALI
 dott. Giuseppe Basile

SIGI - Sistema Informativo Geografico Idrogeologico
 dott. Marianna Panerai



PANTALICA : Necropoli Nord

ARCHIVIO FRANE SIRACUSA release 2 (2007) 

CODICE FRANA: F_SR33 COD. STAT: 13025013 Comune: SORTINO Provincia: SR Zona: A1 Località: Pantalica - Necropoli Nord Ente/Istituzione: DRPC Ufficio: DRPC - SIRACUSA - UO8 27 Compilatore: Marino Gaetano - Giuffrè Salvatore Data compilazione: Gennaio 2007 IGM 1:25000: 2743HQ - Sortino CTR 1:10000: 648050 Scheda AVI: Bacino idrografico principale: ANAPO Scheda Ciclope: Bacino idrografico secondario: Torrente Calcinara Rischio PAI: Tipo di dissesto: D2 Velocità: R Unità litologica: UC1 Attività: Q Coord X: 222053 Coord Y: 4110519 Lunghezza: 30 Data attivazione: novembre 1995 quota: 200 Lunghezza: 40 Breve descrizione: Croci di massa e detriti dal versante: emisiro idraulico. Probabili croci di volte delle grotte della Necropoli Nord.	VIABILITA' Grande vie di comunicazione: autostrade, ferrovie, vie di fuga Viabilità intercomunale principale (statali, provinciali) Viabilità intercomunale secondaria Viabilità rurale MEMO PER VULNERABILITA' S = bene consultato direttamente o che può esserlo in caso di attivazione del dissesto N = bene non consultato direttamente o che può esserlo in caso di estensione del dissesto IMPIANTI Produzione (acqua, luce, gas, ecc) Distribuzione e reti-linee (reti, collettori, cabine, fognature, ecc) Trattamento (trasformazione, stoccaggio, depurazione, ecc) Servizi (parcheggi, ecc) e grande commercio Tunneli (portuali, sportivi, ecc) - NO EDIFICI	EDIFICI Edifici strategici/sensibili Centri abitati Nuclei abitati, periferie Case sparse Edificio rurale (abitato occasionale) Edificio per attività produttive Strutture cimiteriali Beni archeologici - Musei - Edificio di culto TERRENI Zone di espansione urbanistica Fondi a destinazione agricola ed zootecnica Aree di interesse naturalistico (parchi, riserve, ecc) Aree a vincolo idrogeologico, fluviali, torrenziali, ecc Terreni fruibili dall'uomo (spiagge, lidi, luoghi di
--	--	--

CLASSAZIONE DEL RISCHIO TOT Basso (0 < Rt = 5,1) B Moderato (5,2 < Rt = 10,6) M Elevato (10,7 < Rt = 40,3) E Molto elevato (Rt > 40,3) ME	PERICOLOSITA' Pericolosità: ELEVATA RISCHIO SPECIF. Rischio specifico: ELEVATO	DANNO DANNO: MODERATO RISCHIO TOTALE Rischio totale: 14,9 M+
--	---	---

NOTE PER LA COMPLEZIONE

SERVIZIO REGIONALE RISCHI IDROGEOLOGICI E AMBIENTALI
 dott. Giuseppe Sivola

IGR - Sistema Informativo Geografico Idrogeologico
 dott. Mariella Panatiera

