

Une Agence des Risques Géologiques autour de l'Arc Latin



Geological Risk Agency for "Arc Latin"

ARGAL / GRAAL



Olivier Sardou

GIS CURARE

Noé CARTODATA - février 2007

Un constat sur la gestion du risque



Il existe un besoin de valorisation des résultats des projets de recherche

Pourquoi une agence ?

Comblar le segment manquant entre centre de recherche et entreprises/collectivités (pôles de compétitivité)

- Valoriser les résultats de la Recherche pour mieux cerner l'aléa, la vulnérabilité
- Agir sur le long terme
- Structurer et hiérarchiser les données du patrimoine environnemental
- Rendre l'information accessible aux experts

Le GIS **CURARE** est créé pour 4 ans (2004 - 2007)

(**C**entre **U**niversitaire de **R**éflexion pour une **A**gence des **R**isques **E**nvironnementaux)

Les objectifs principaux du GIS CURARE

- la création d'une agence des risques
- réaliser une démonstration sur le mouvement du sol

avec le soutien du Conseil Général des Alpes Maritimes

LES MEMBRES

Les membres fondateurs



nouveaux membres 2006

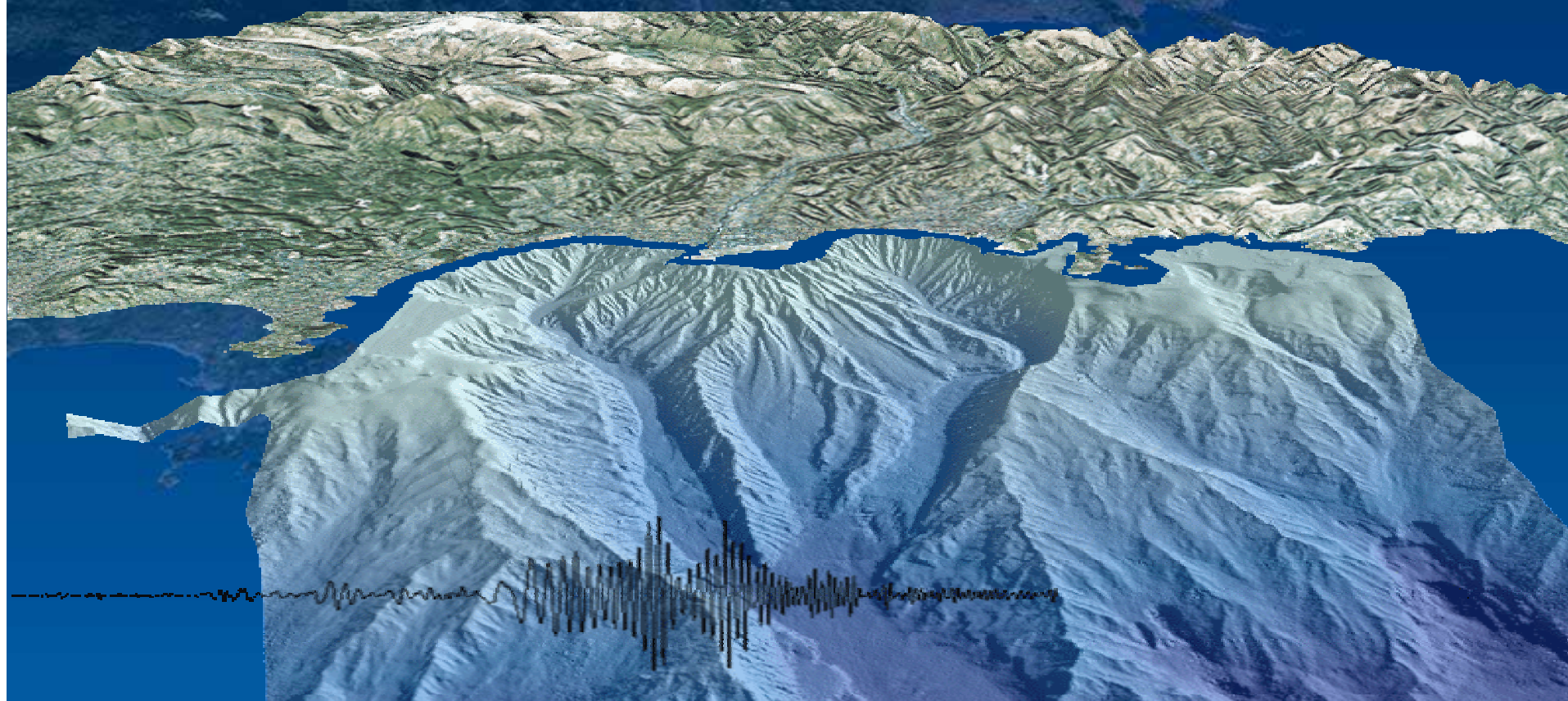


observateurs

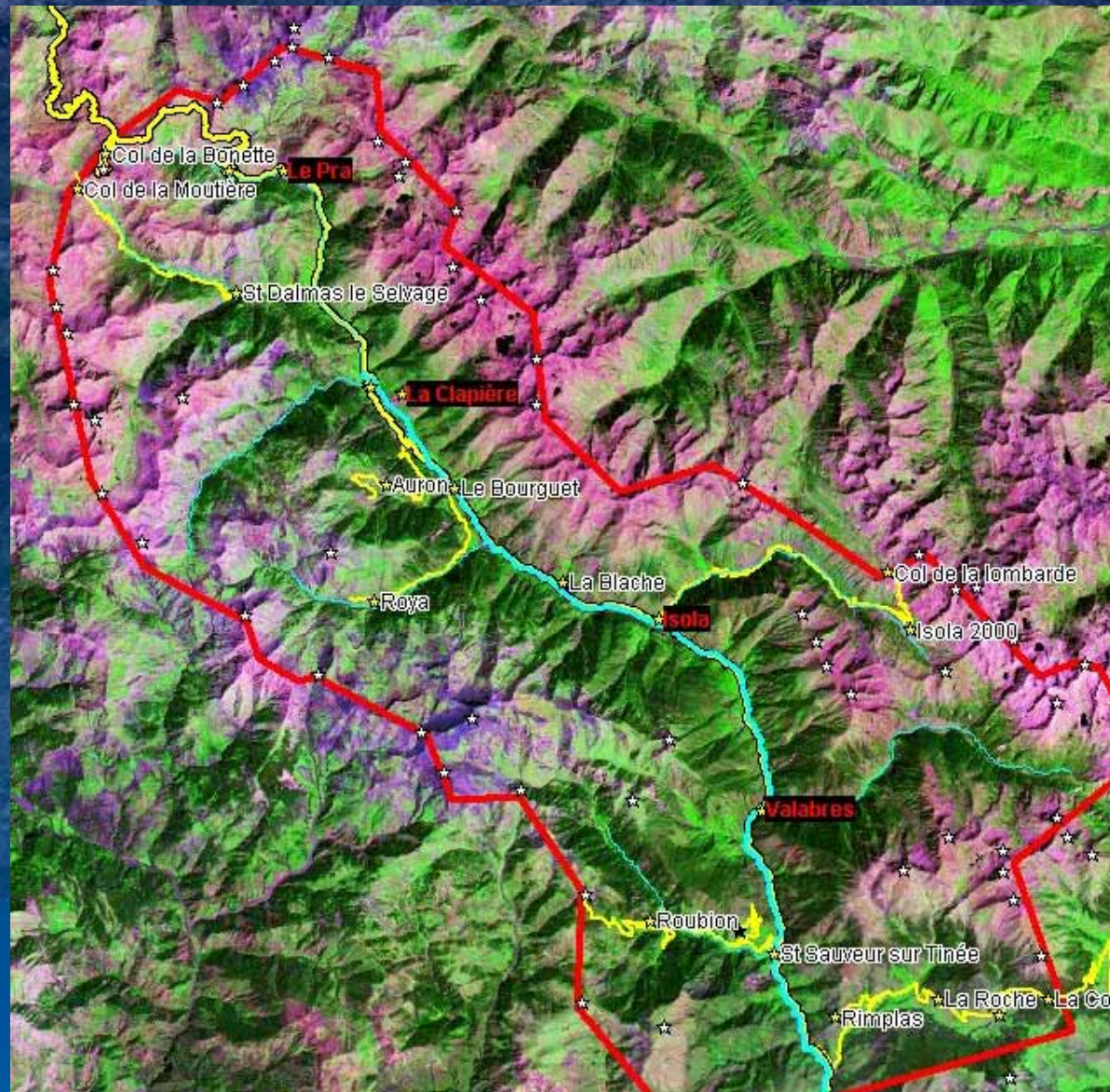


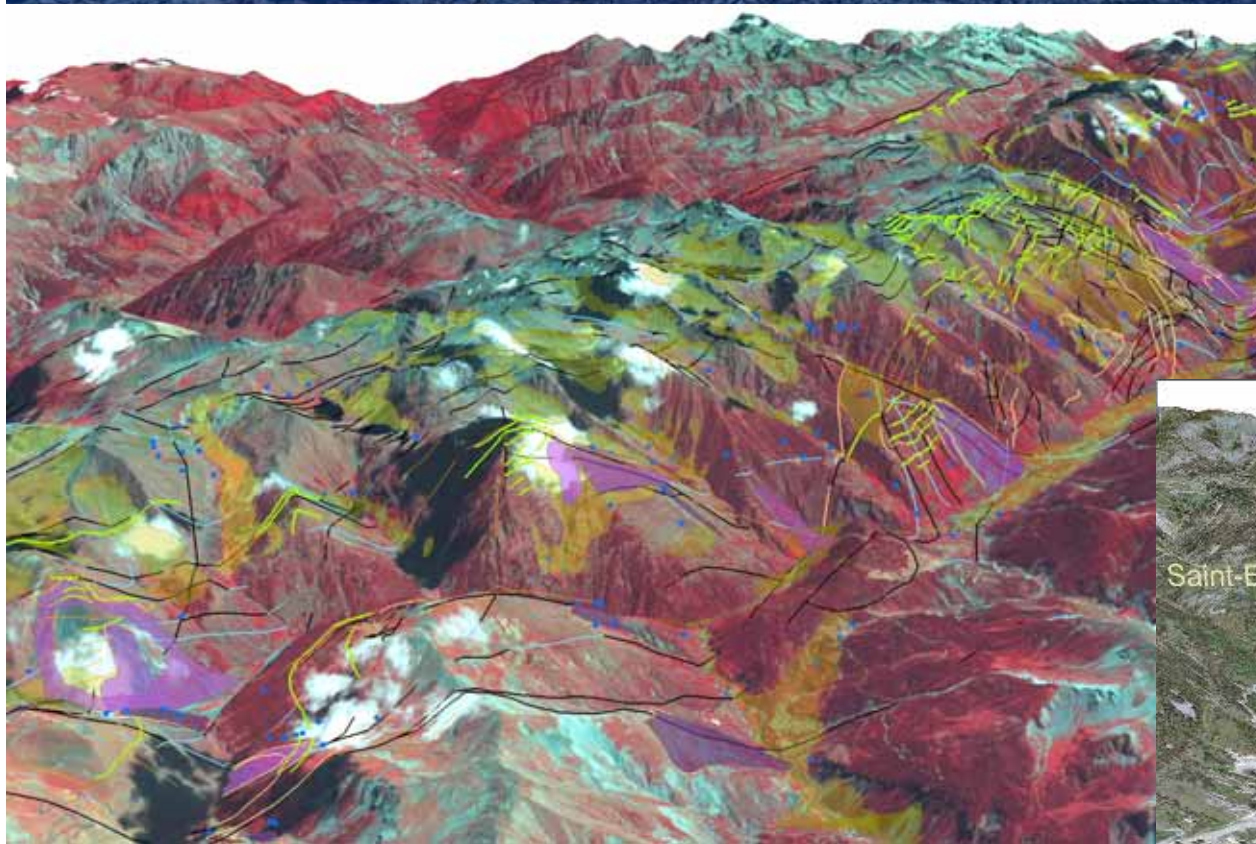
Public / privé / collectivité

Une démonstration sur le mouvement du sol dans le département des Alpes Maritimes (2005-2006)

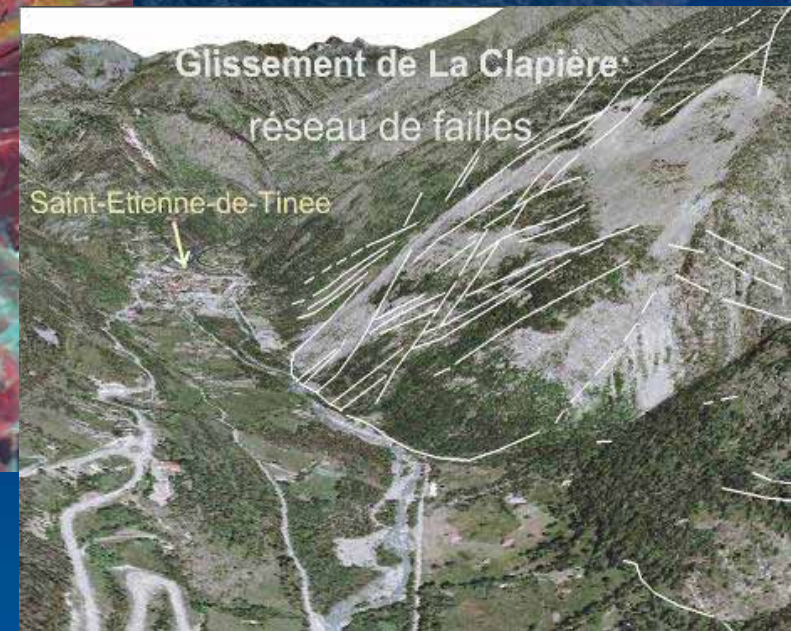


Les instabilités gravitaires à terre





*vue 3D de la scène SPOT de la Haute Tinée mappée sur le MNT IGN
Superposition des contre-pentes et crevasses relevées*



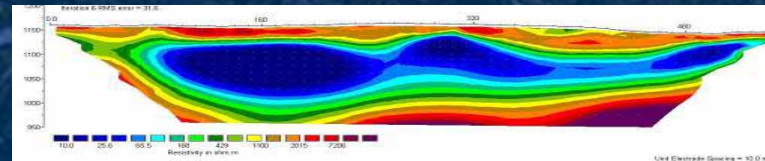
*vue 3D de la BD ortho IGN au niveau
du glissement de la Clapière*

**Approche pluridisciplinaire (géomorphologie, géochimie, géochronologie,
hydrogéologie, géophysique...)**

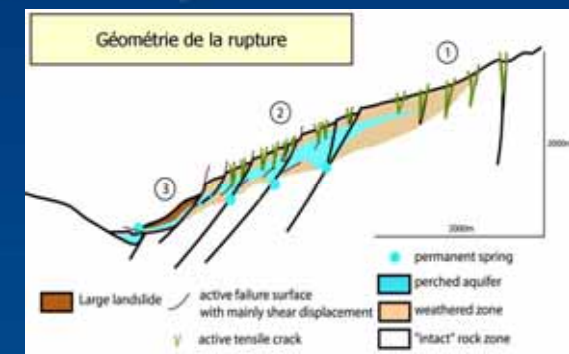
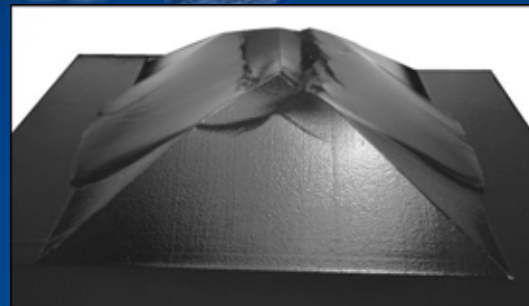
Observation et analyse

Réseaux de capteurs = Systèmes de surveillance

Prospection géophysique

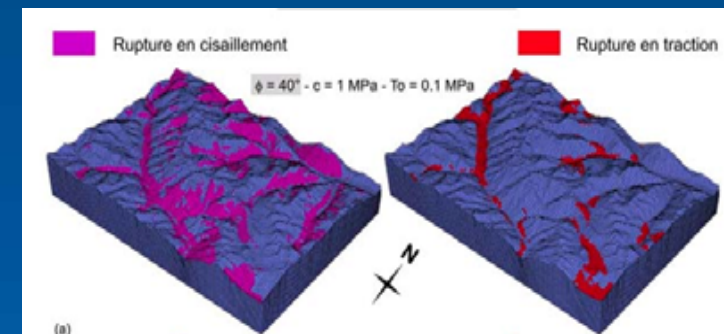


Modèles conceptuels et physiques

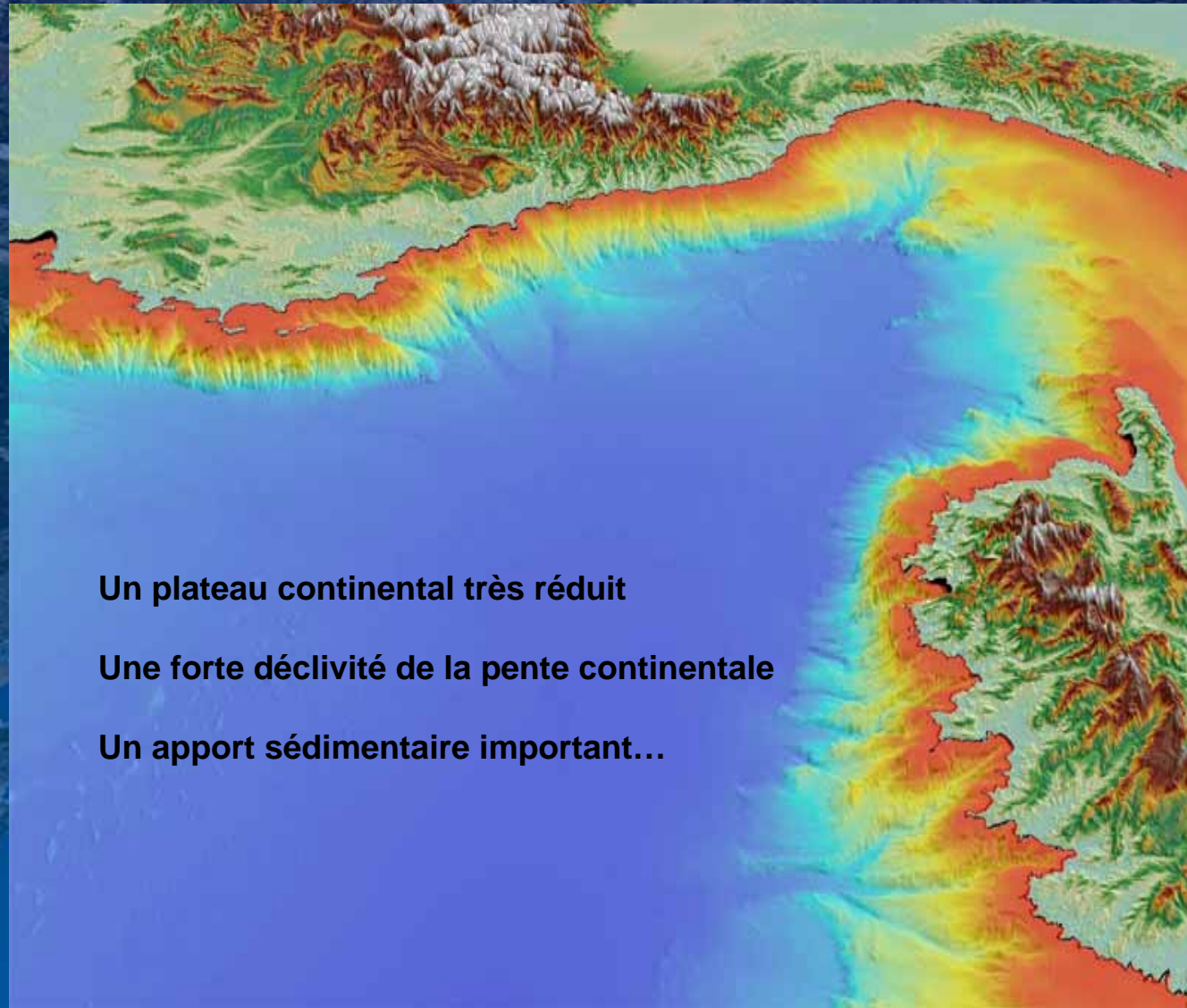


Simulation

=> Vers des cartes d'aléa



Mouvements du sol en mer et tsunami

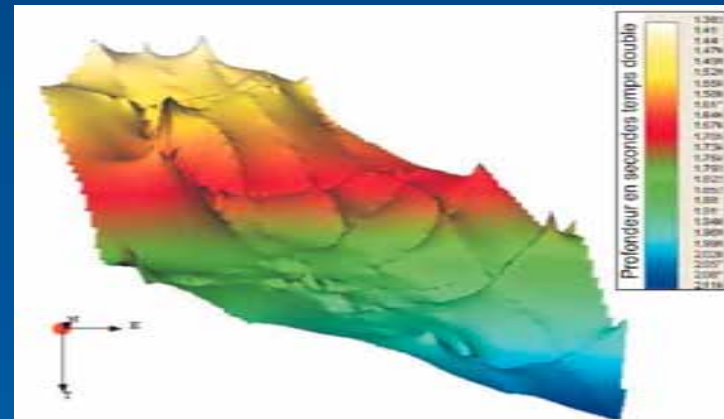
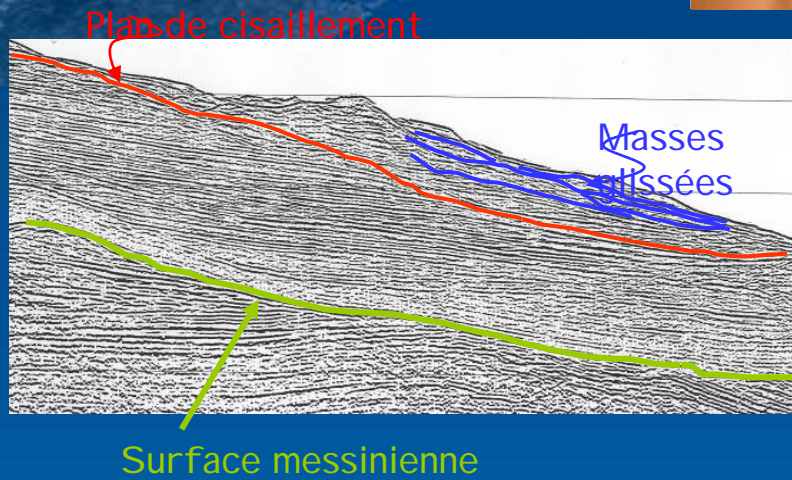


Un plateau continental très réduit

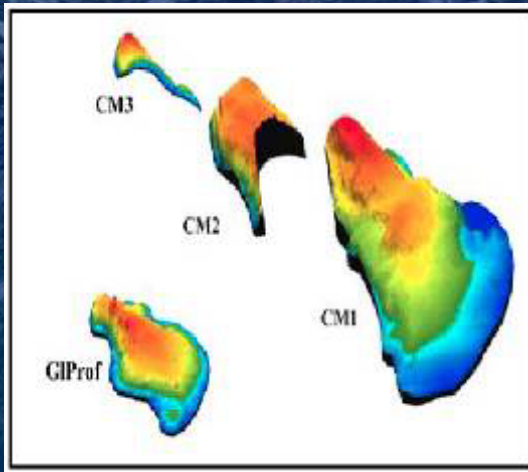
Une forte déclivité de la pente continentale

Un apport sédimentaire important...

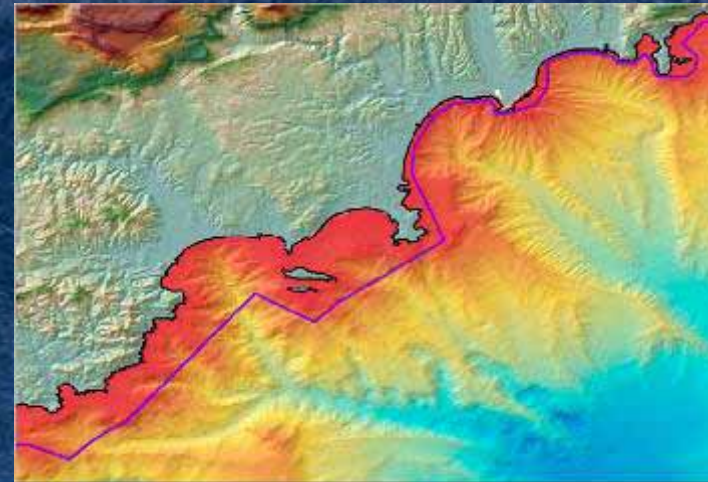
- analyse de surface
- sismique
- rhéologie



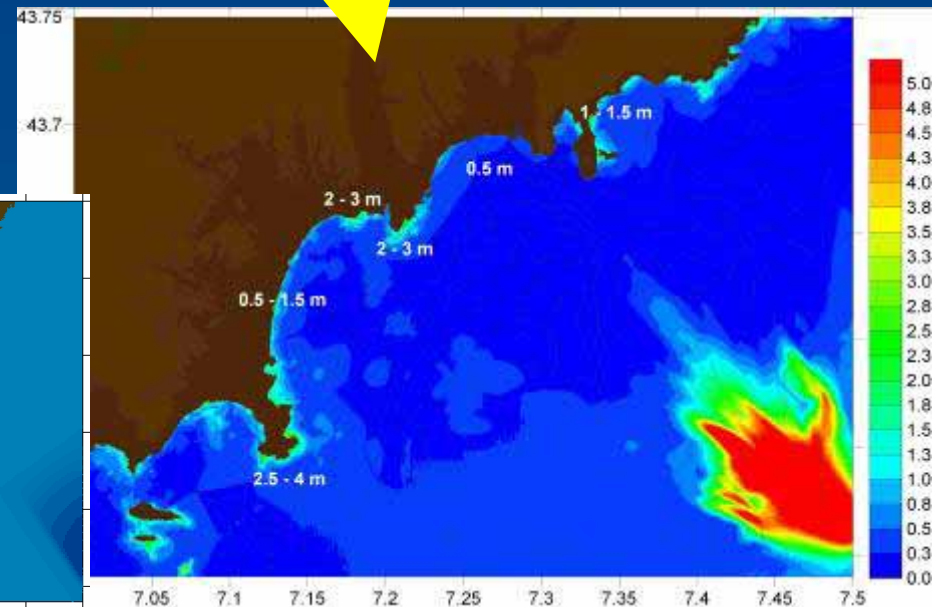
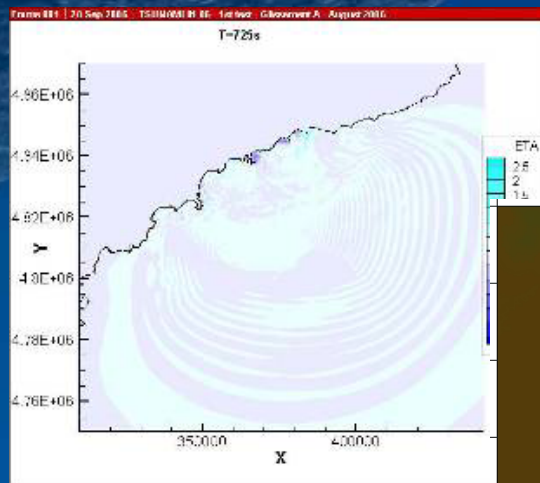
Simulation de tsunami



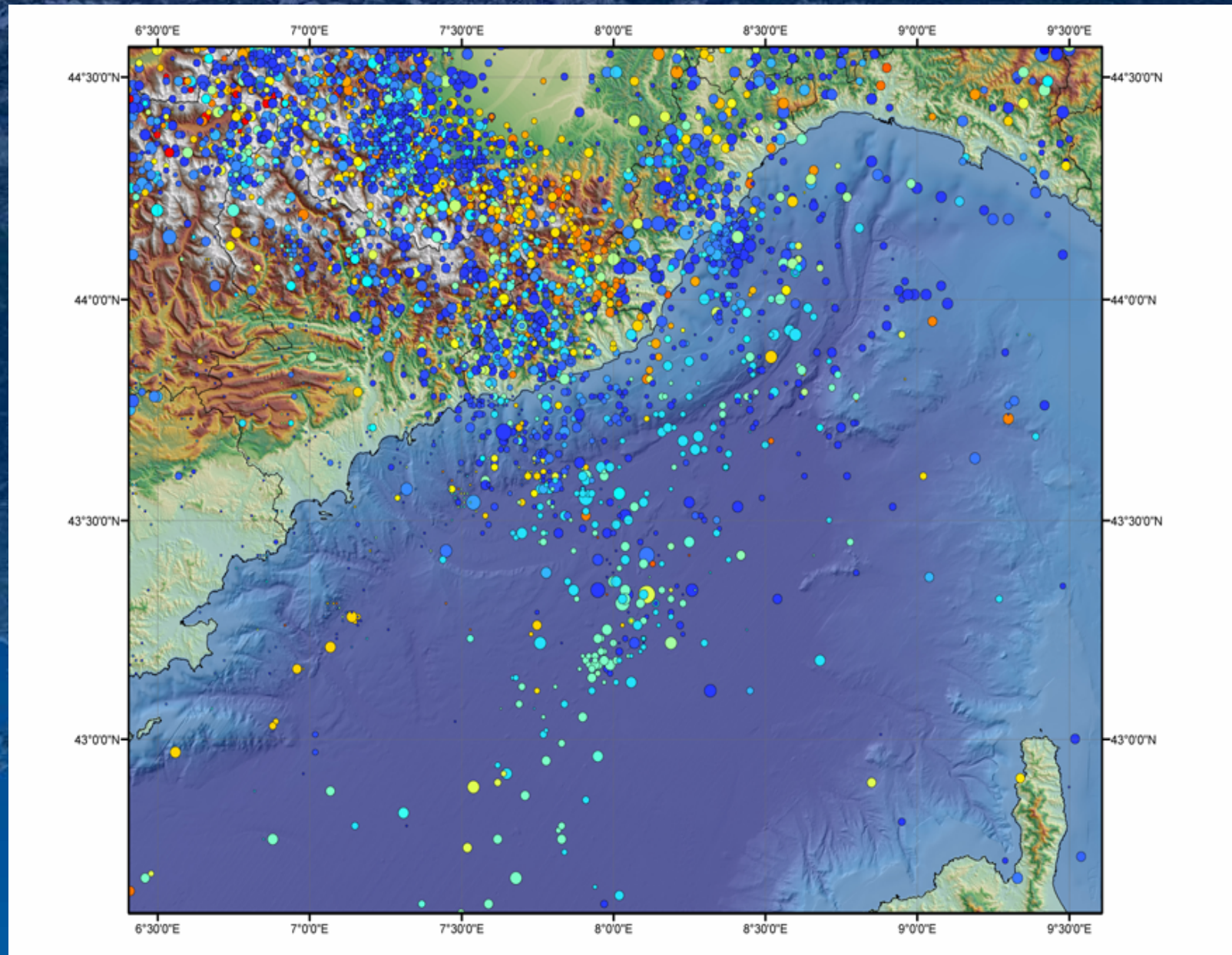
données scientifiques



Simulation

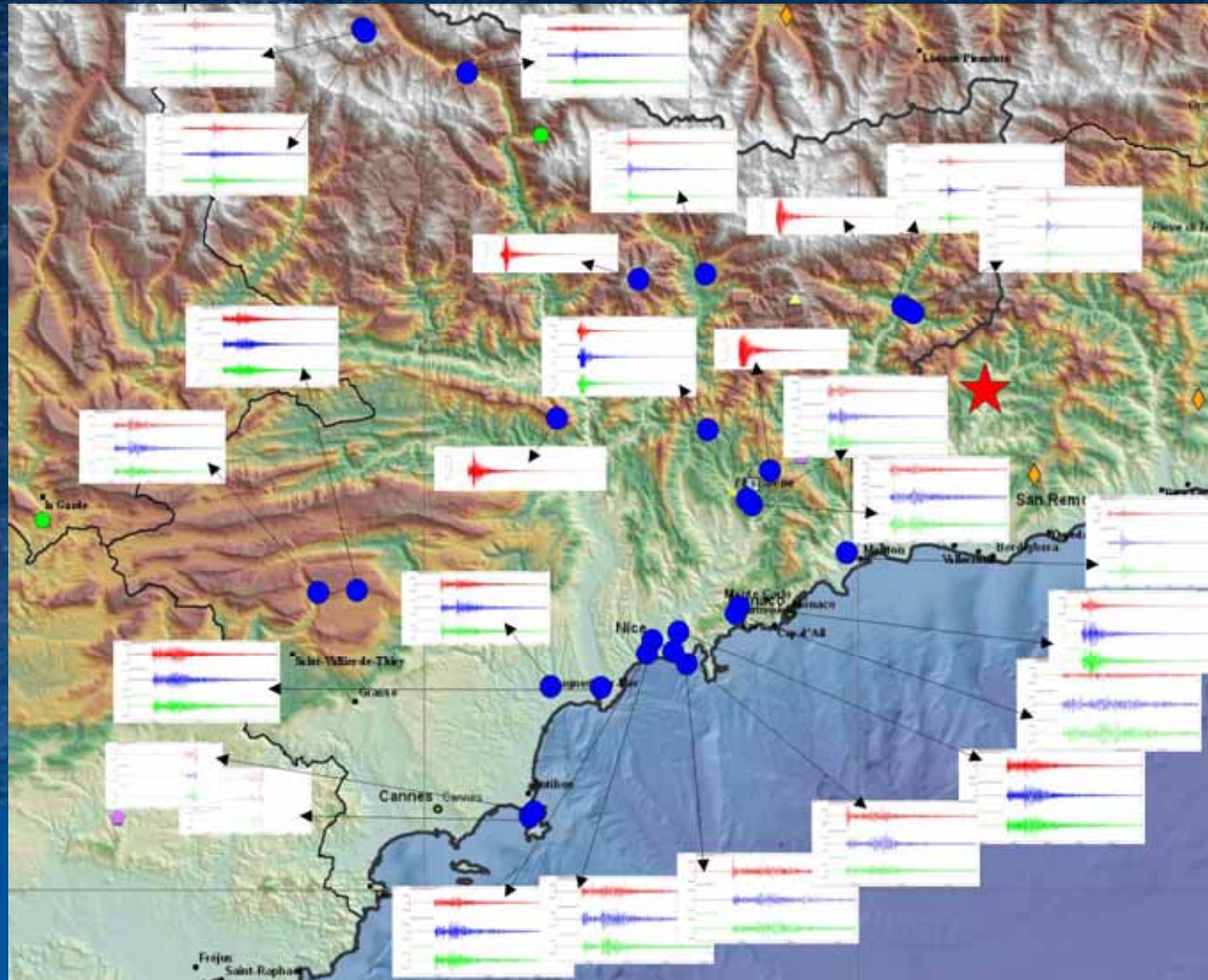


Mouvements forts lors de séismes majeurs

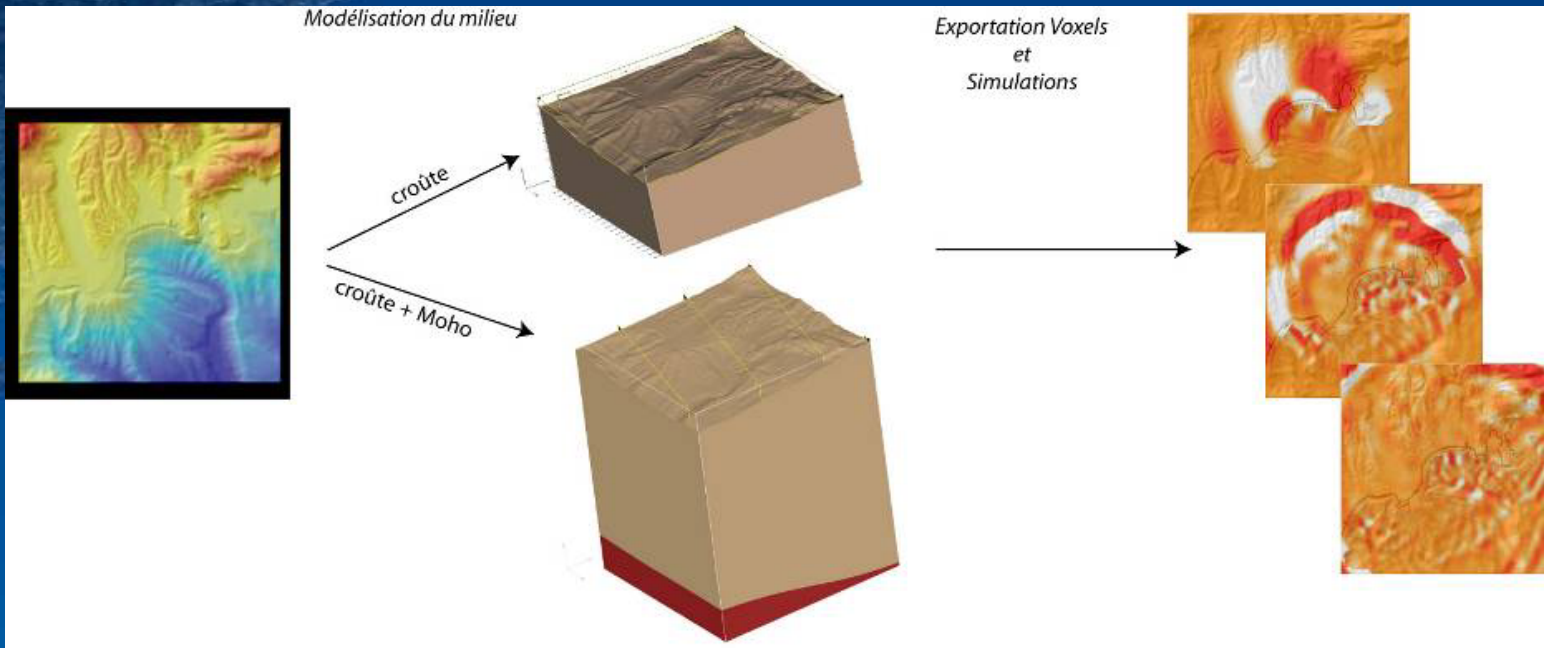
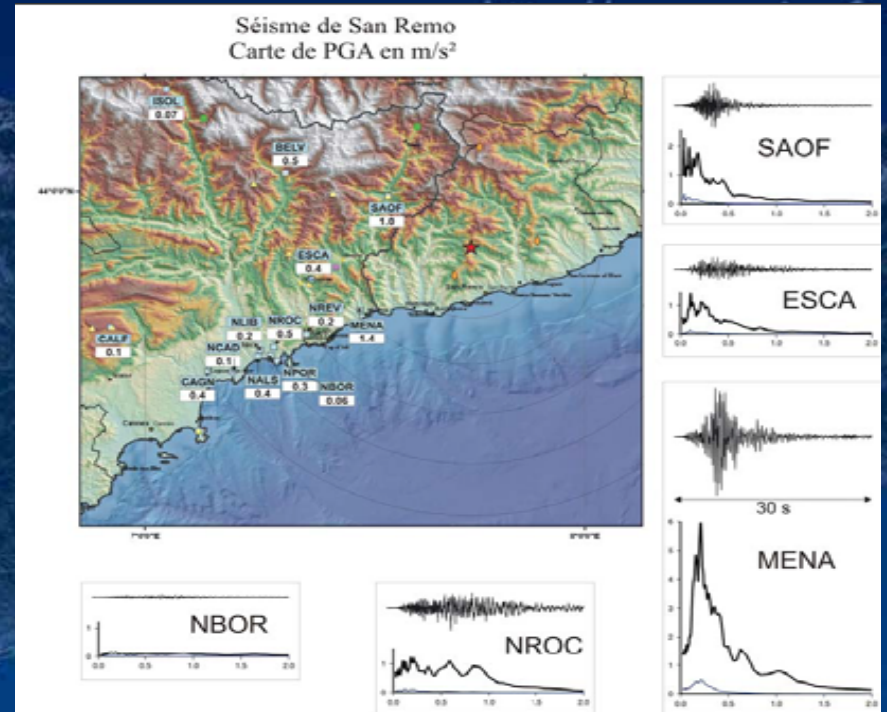


Un réseau de 35 stations

Enregistrement du séisme du 2 septembre 2006



Simulations

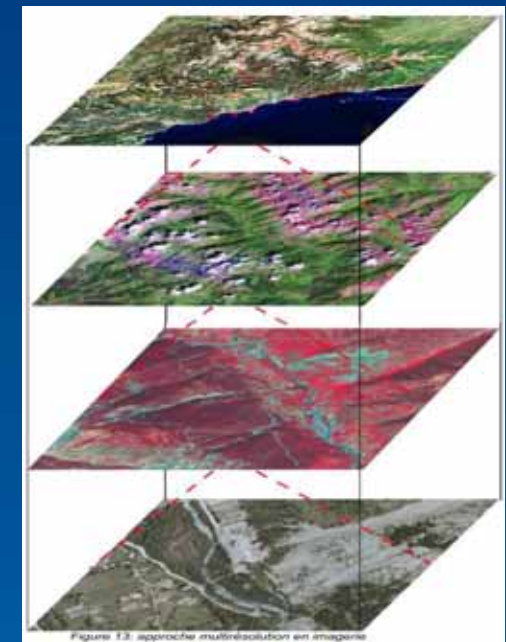
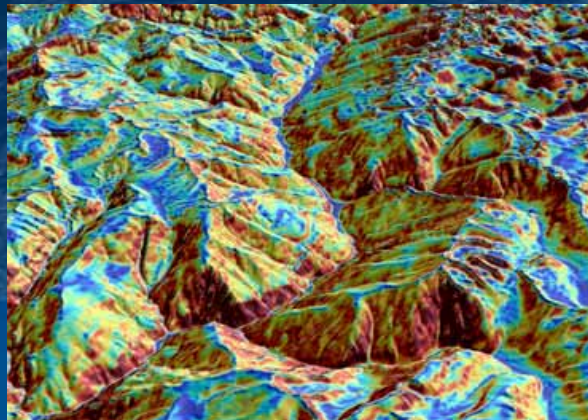
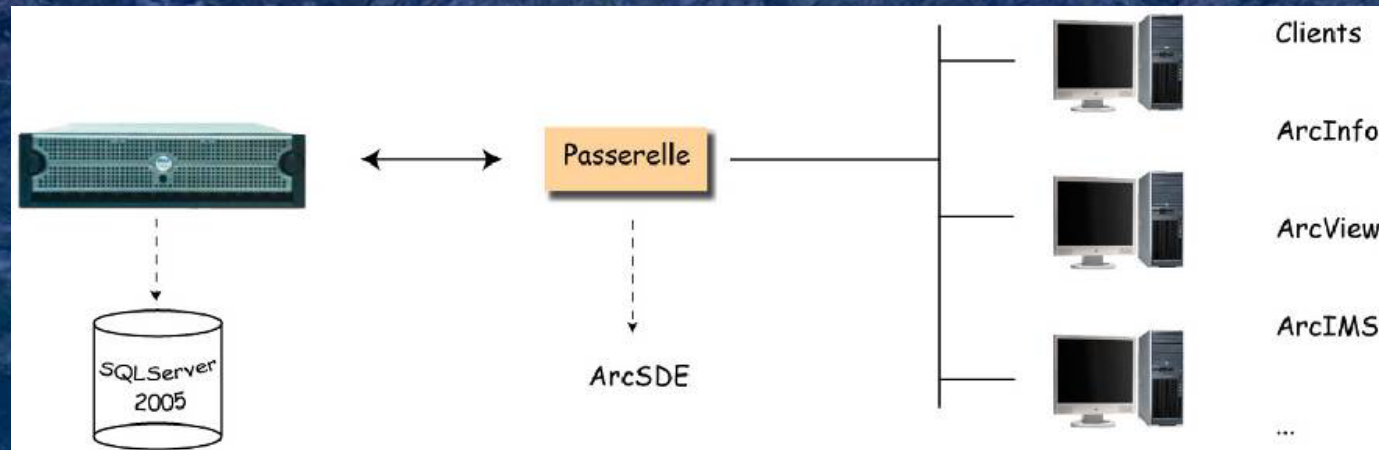




Magnitude : 4.9

Profondeur : 4 km

Simulation : 30 s



Enjeux socio-économiques et juridiques

Définir les contours juridiques
de l'agence des risques
environnementaux



AMRA : une vision transfrontalière sur la gestion du risque

« La mitigation du Risque due aux mouvements rapides du sol dans la région Campania »

Cabinet RISSER : une compétence privée sur l'aléa gravitaire

« Développement d'une méthodologie et d'outils pour la cartographie probabiliste des aléas gravitaires associés aux coulées boueuses et aux laves torrentielles (village d'Isola) »

CSEM : diffusion d'information vers les systèmes d'alertes

« Amélioration du système d'alerte sismologique euro-Méditerranéen et prise en compte du potentiel tsunamigénique des séismes »

SOPHIA AUDIT ASSURANCES: une compétence privée Dans le domaine juridique et assurantiel

« Analyse des systèmes urbains et ruraux, gestion des crises »

CSTB – BRGM : vulnérabilité et valorisation des résultats

« Simulation en réalité virtuelle de tremblement de terre, basée sur une interopérabilité entre des modèles géologiques et des modèles de cadres bâtis »

l'Association ASTER : l'éducation du grand public

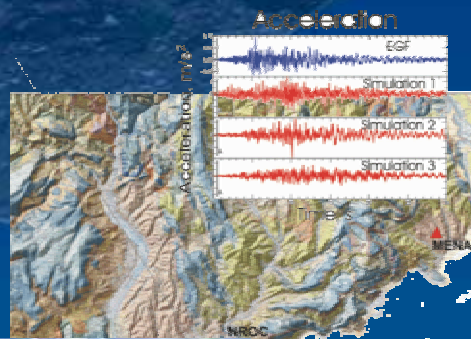
« EDUSEIS MEDITERRANEO »

Configuration de l'agence des risques

THEMATIQUE

Les risques géologiques des rivages méditerranéens caractérisés par une dualité terre - mer

- séismes
- glissement de terrain
- tsunami
- risque volcanique dans l'Arc Latin



Cerner l'ensemble du risque

- aléa
- vulnérabilité
- aspects juridiques
- enjeux de société



STRUCTURE ARGAL

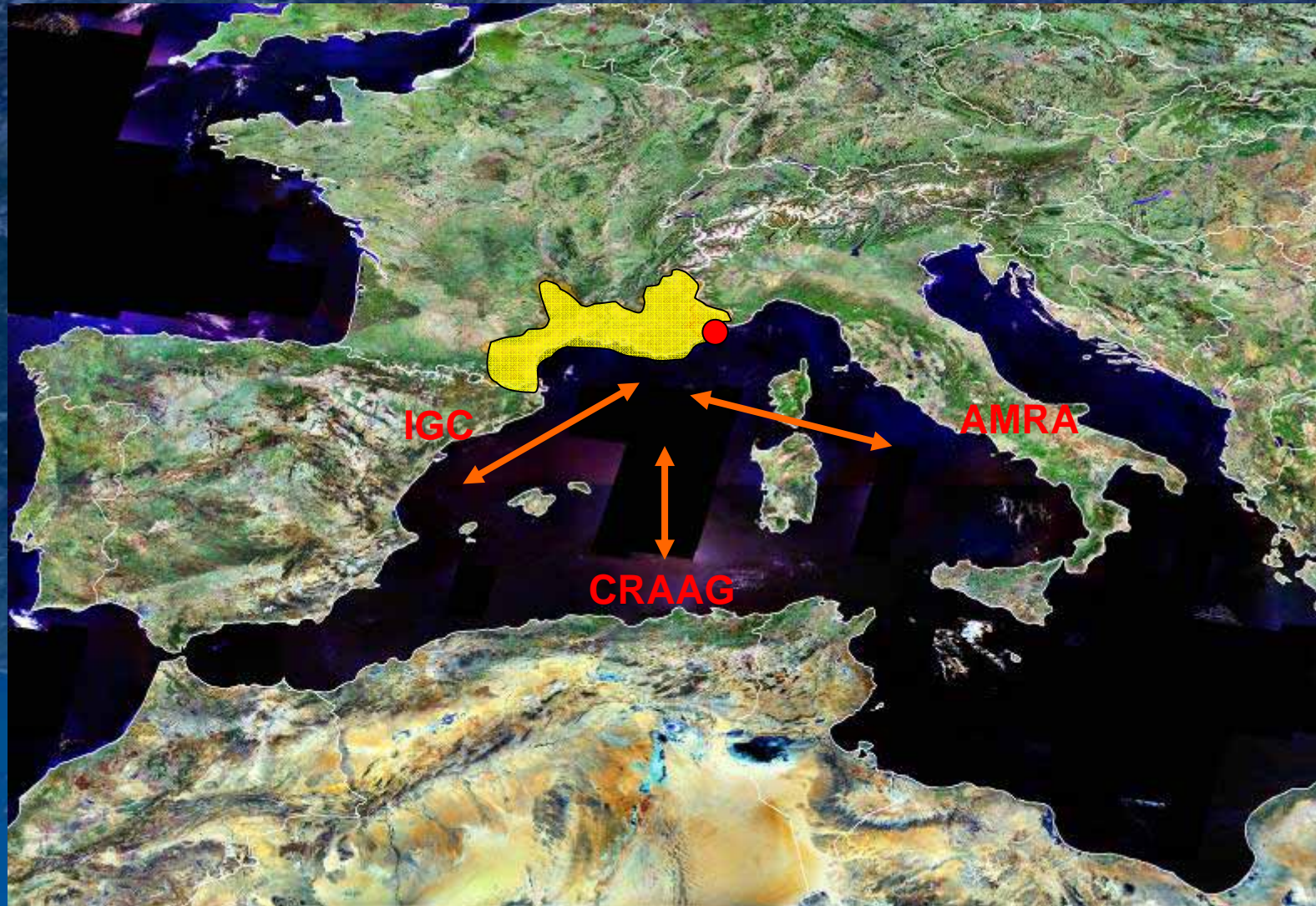
- Une cellule centrale constituée de 6 à 8 postes à temps plein

- Une structure juridique type GIE, GEIE



- Située dans les Alpes Maritimes,
caractérisé par le contexte marin et alpin
la présence de centres de compétence de
ce domaine

TERRITOIRE ARC LATIN



En s'appuyant sur les compétences nationales et en partenariat avec l'Europe

Un financement estimé à **1 M€/ an**

les deux régions PACA et LANGUEDOC – ROUSSILLON : **2 x 150 K€**

Un fonctionnement assuré par les 8 départements: **8 x 50 K€**

Apports autre (Europe...): **300 K€**

+

1 M€/ an mis en regard
par les laboratoires



IDENTIFICATION

Un projet pour 2008

- **Soumis aux pôles de compétitivité RISQUES, MER PACA**
- **Identifié par les laboratoires et organismes de recherche**
- **A valider par les collectivités territoriales et les administrations**

A inscrire dans le prochain Contrat Projets Etat Région