



PROJET COFINANCE
PAR L'UNION EUROPEENNE

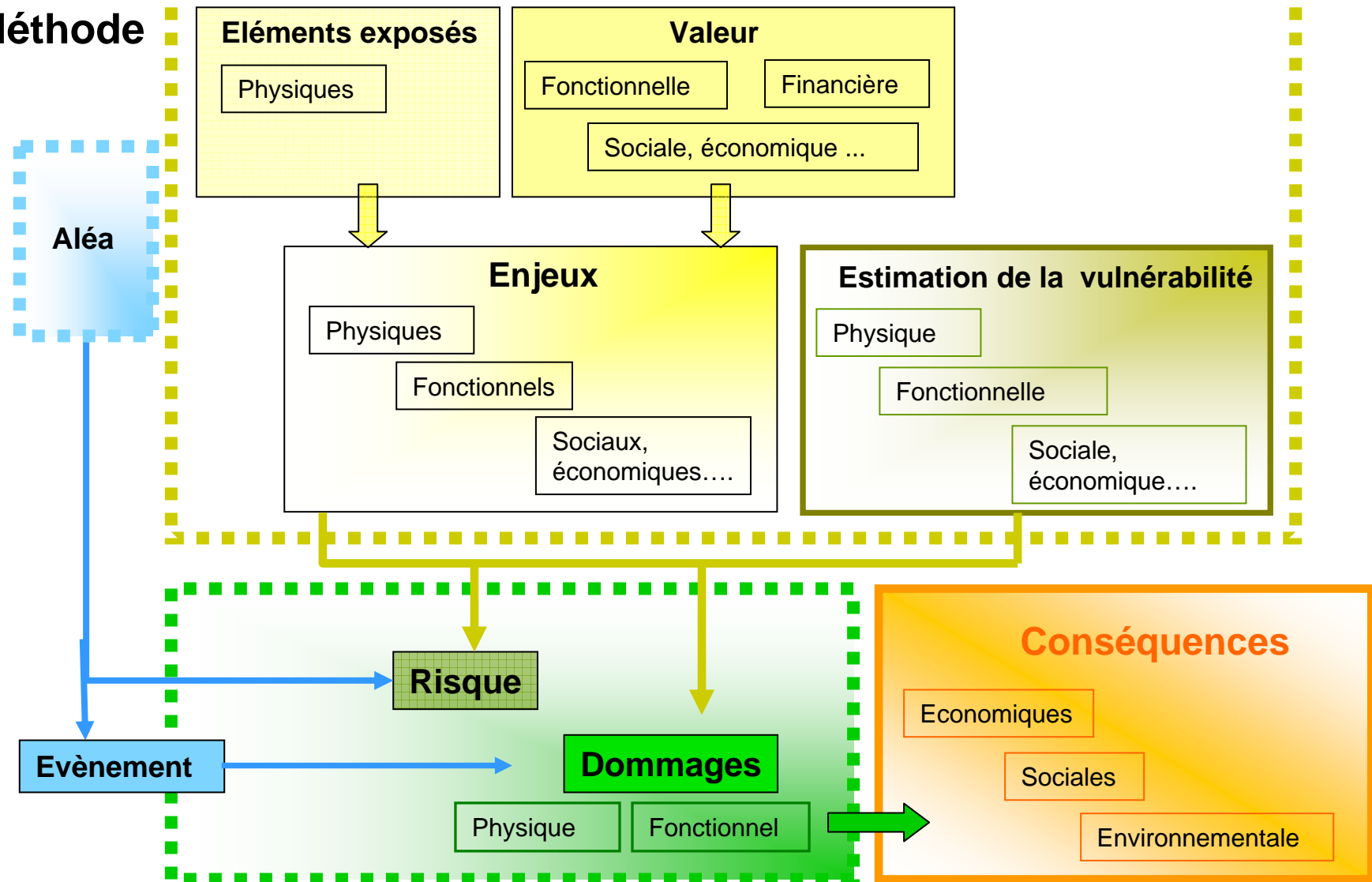
Apports de la cartographie de l'aléa dans la prise en compte des risques *Pour la gestion du patrimoine*



mardi 13 mars 2007

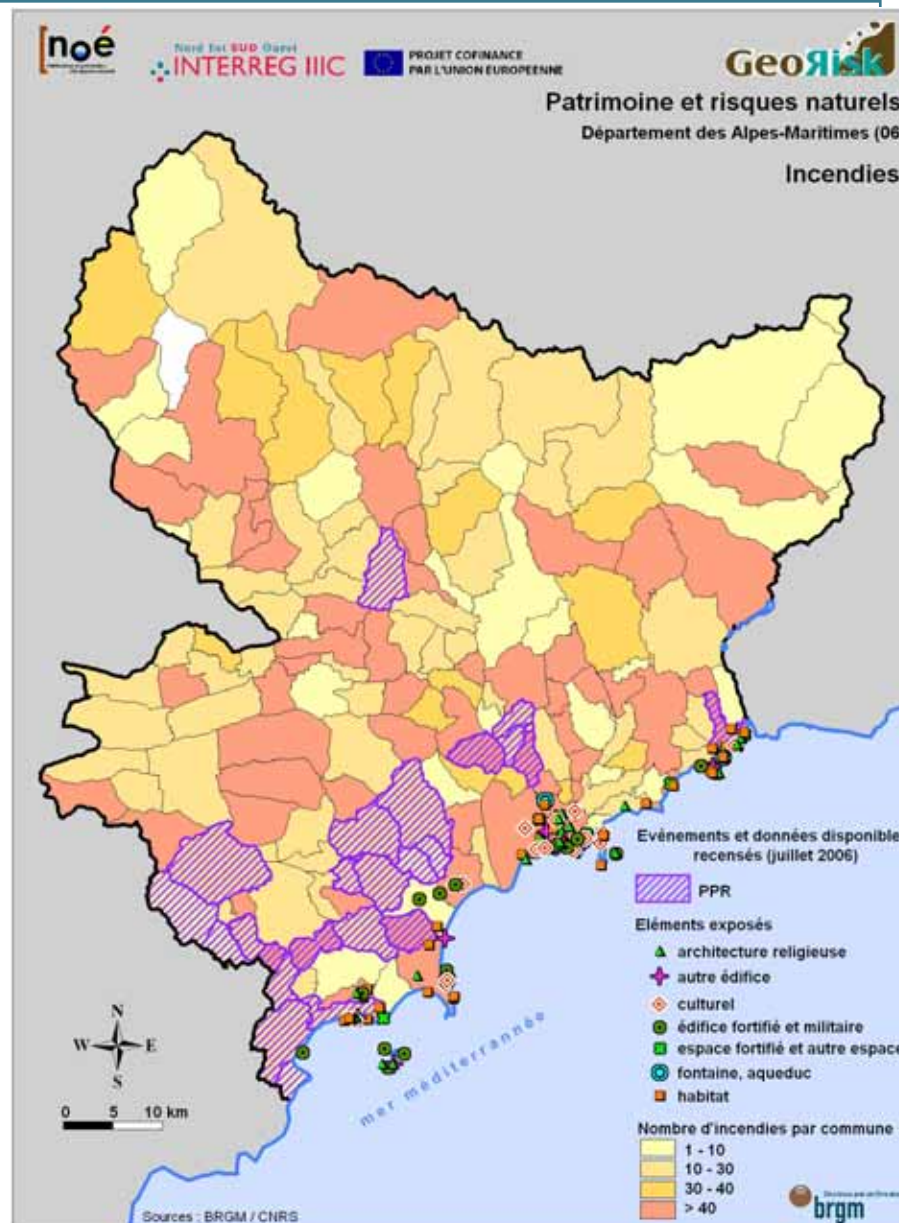
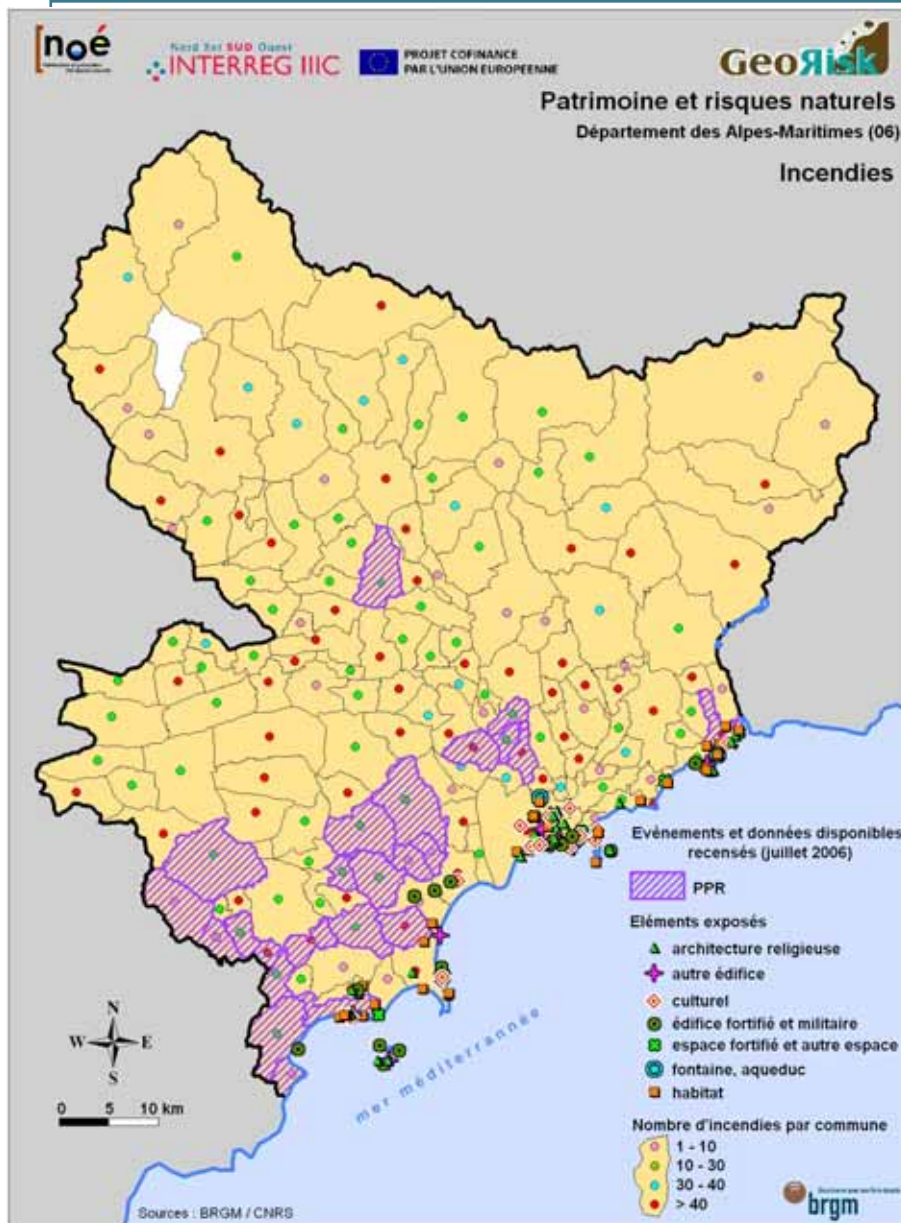
Un vocabulaire commun..

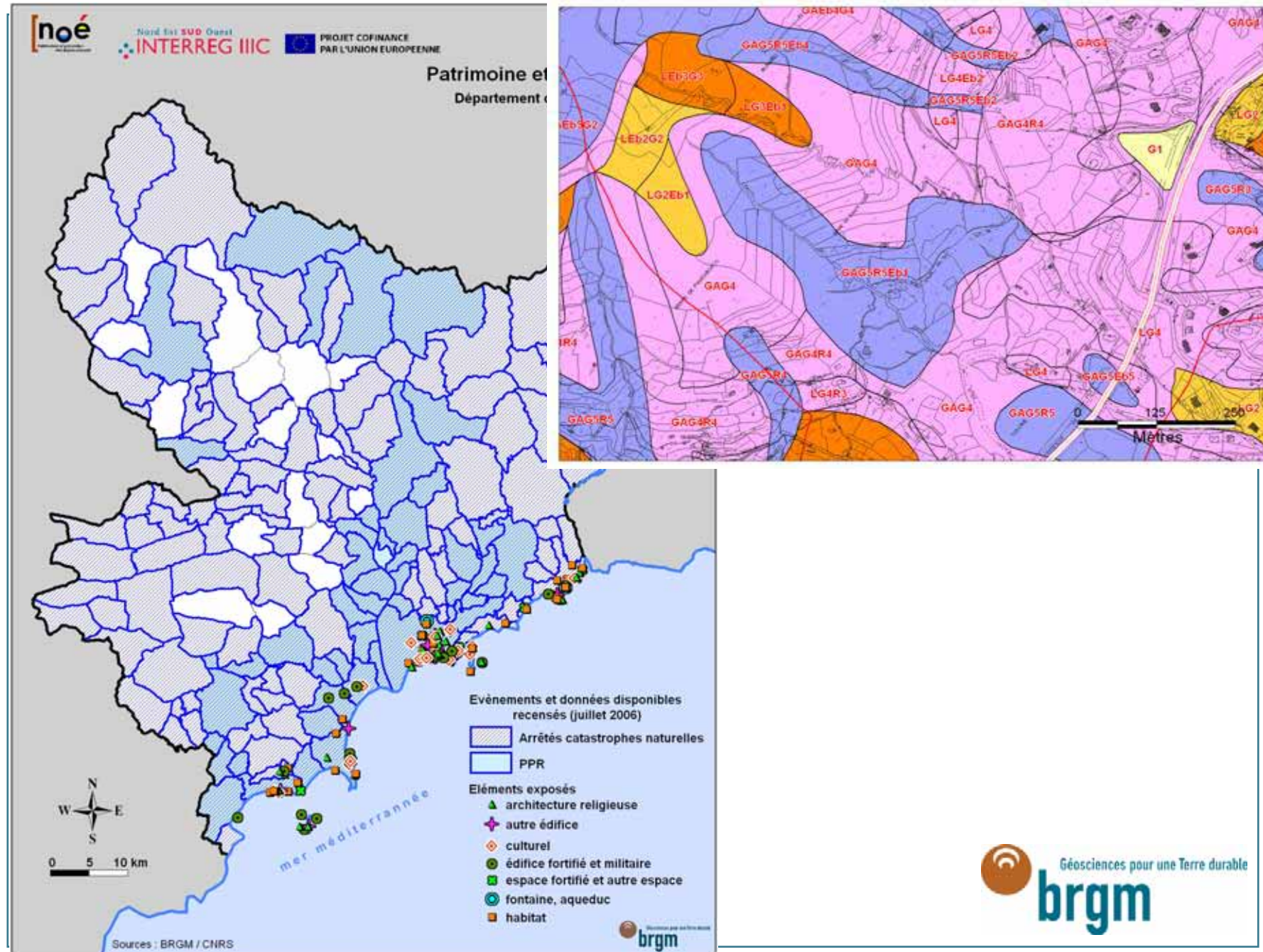
Méthode



***Savoir dans quel contexte se trouve le patrimoine :
Les données disponibles à l'échelle départementale
pour les risques naturels***

- Evènements,***
- Existence de cartographie réglementaire***



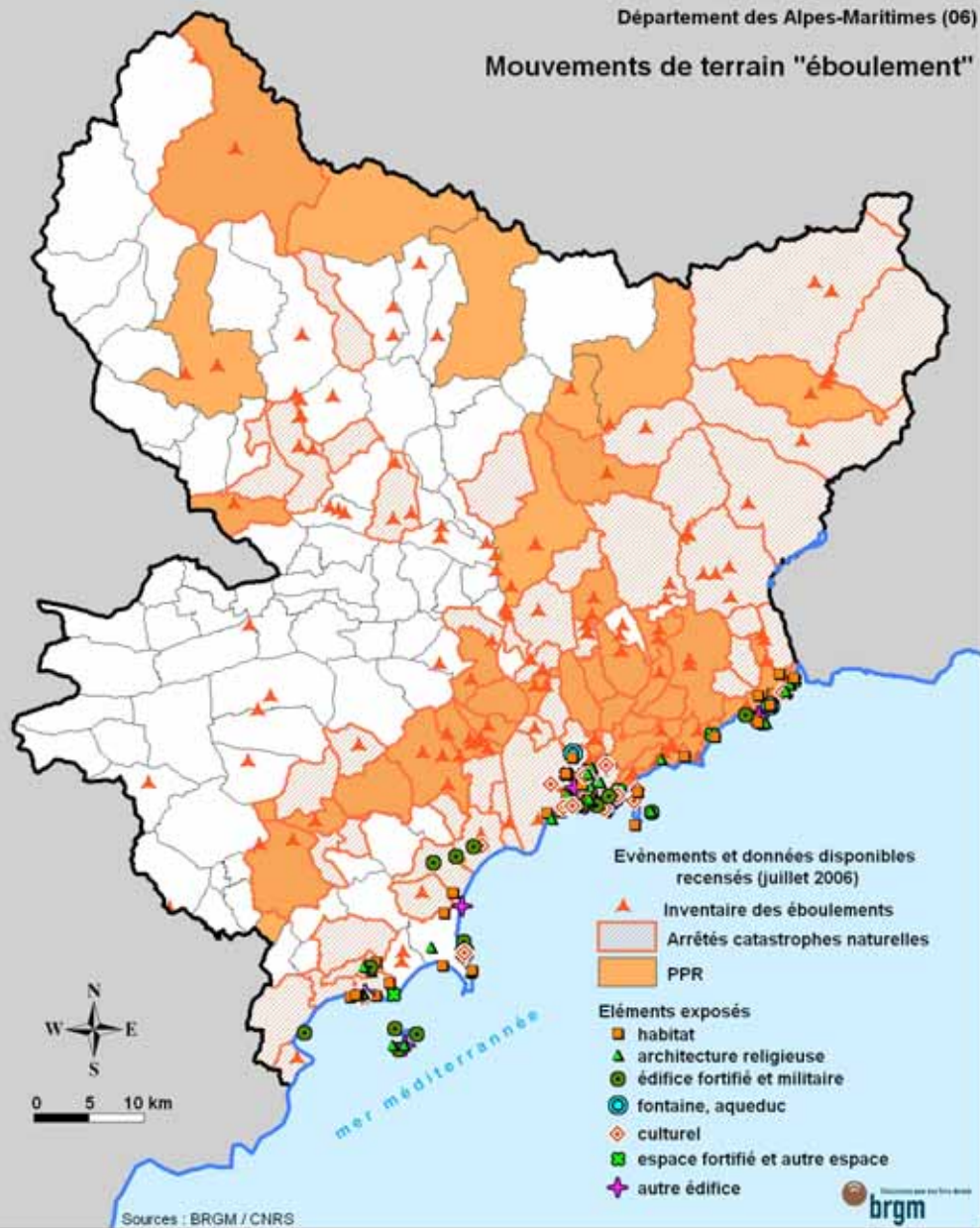


mardi 13 mars 2007

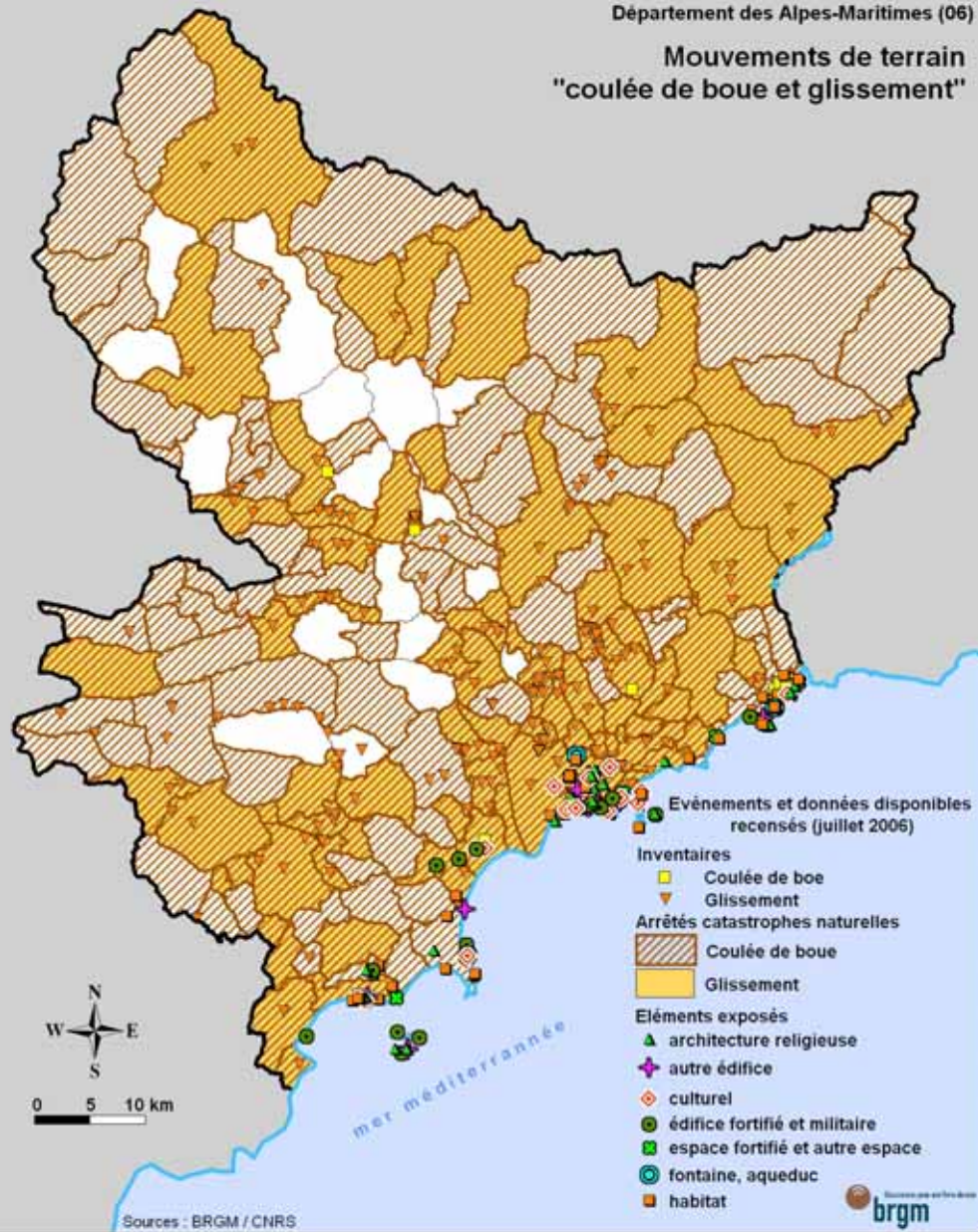
Patrimoine et risques naturels

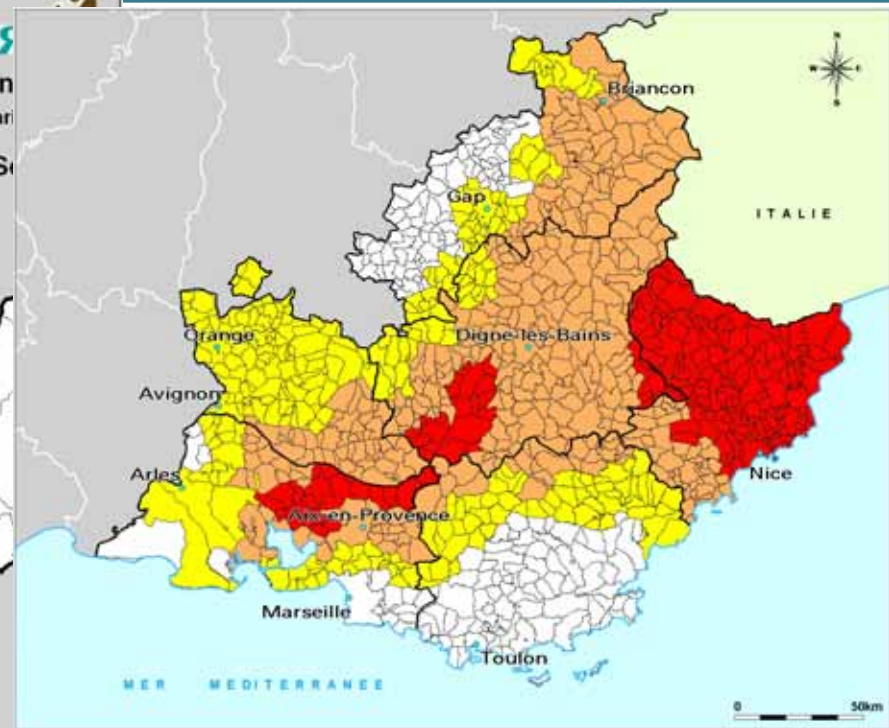
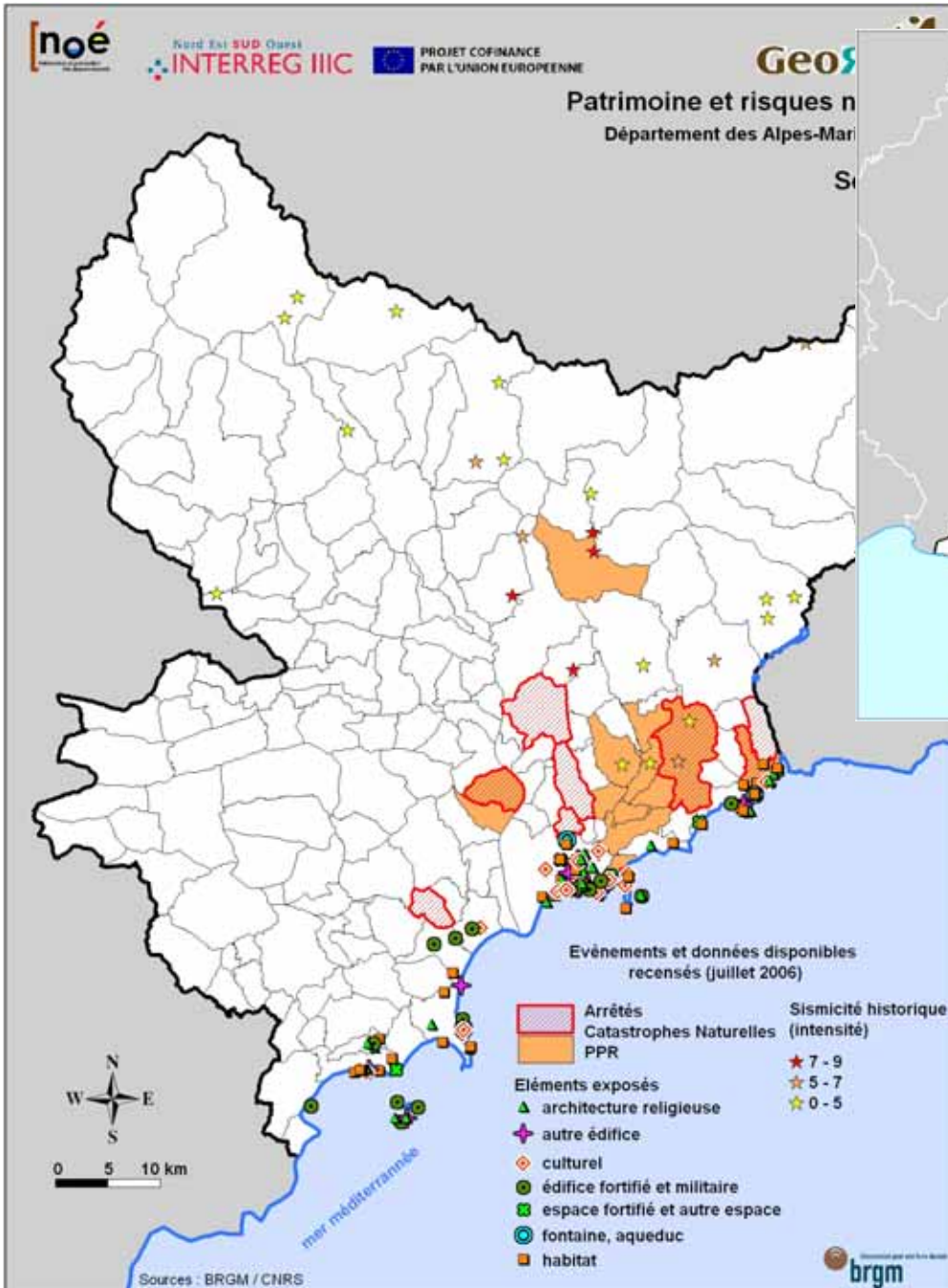
Département des Alpes-Maritimes (06)

Mouvements de terrain "éboulement"



Patrimoine et risques naturels
Département des Alpes-Maritimes (06)
Mouvements de terrain
"coulée de boue et glissement"



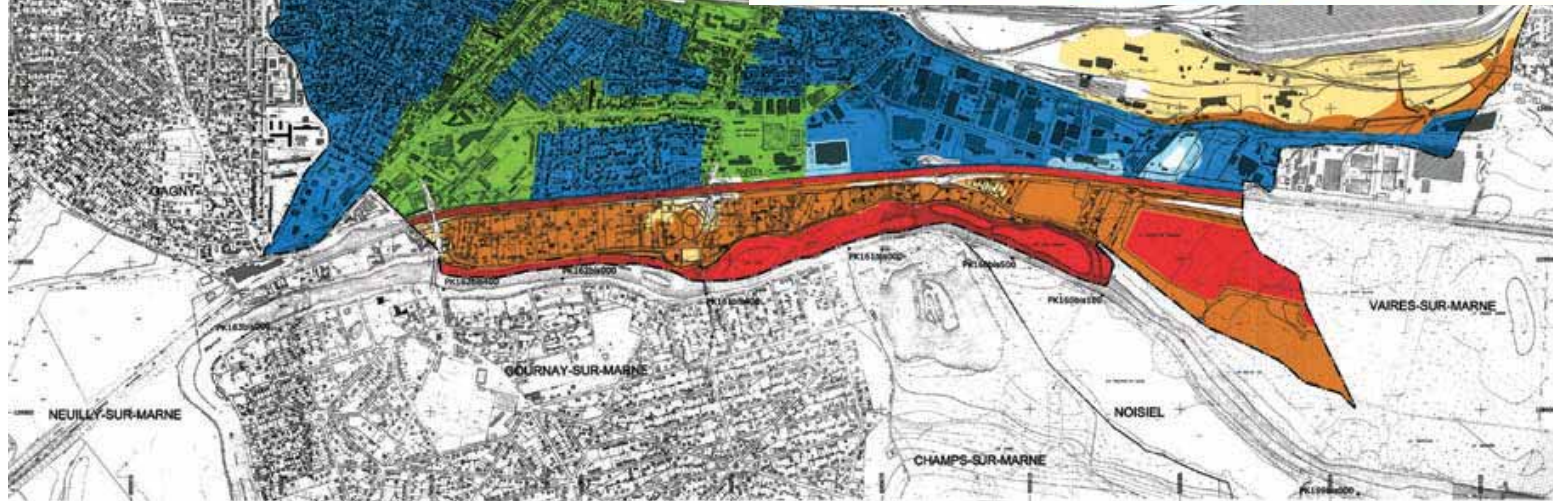
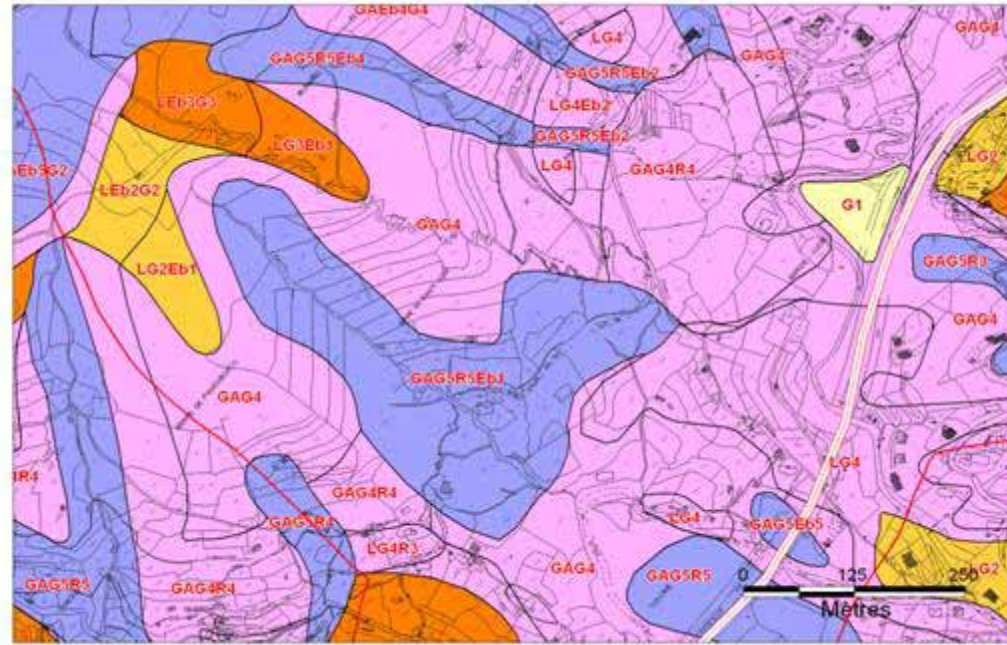


Cartographie régionale du risque sismique

***La connaissance de l'existence d'un phénomène possible, susceptible d'affecter le patrimoine :
La cartographie des aléas à l'échelle du 1/25 000,***

- nature,***
- intensité,***
- probabilité d'occurrence***

Exploitation du PPR



Exploitation de documents d'information



Patrimoine
et risques naturels

Département
des Alpes-Maritimes (06)

Risques
mouvements de terrain
"littoraux"

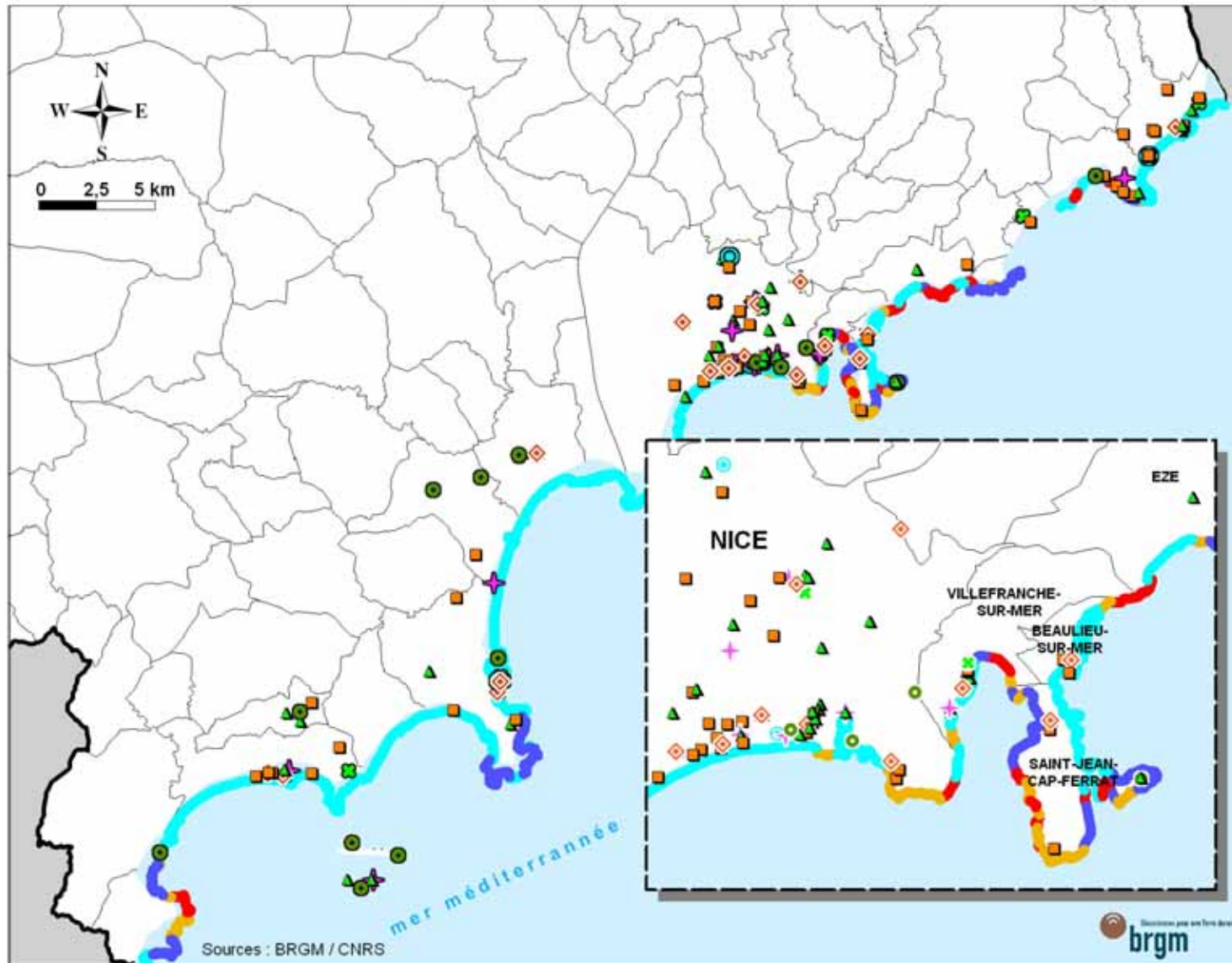
Evènements et données disponibles
recensés (juillet 2006)

Falaises de Littoral

- Fort
- Moyen
- Faible
- Nul à faible

Eléments exposés

- architecture religieuse
- autre édifice
- culturel
- édifice fortifié et militaire
- espace fortifié et autre espace
- fontaine, aqueduc
- habitat



Aménagement et Risques Naturels

mardi 13 mars 2007

> 12

Patrimoine
et risques naturels

Département
des Alpes-Maritimes (06)

Risques
mouvements de terrain
"littoraux"

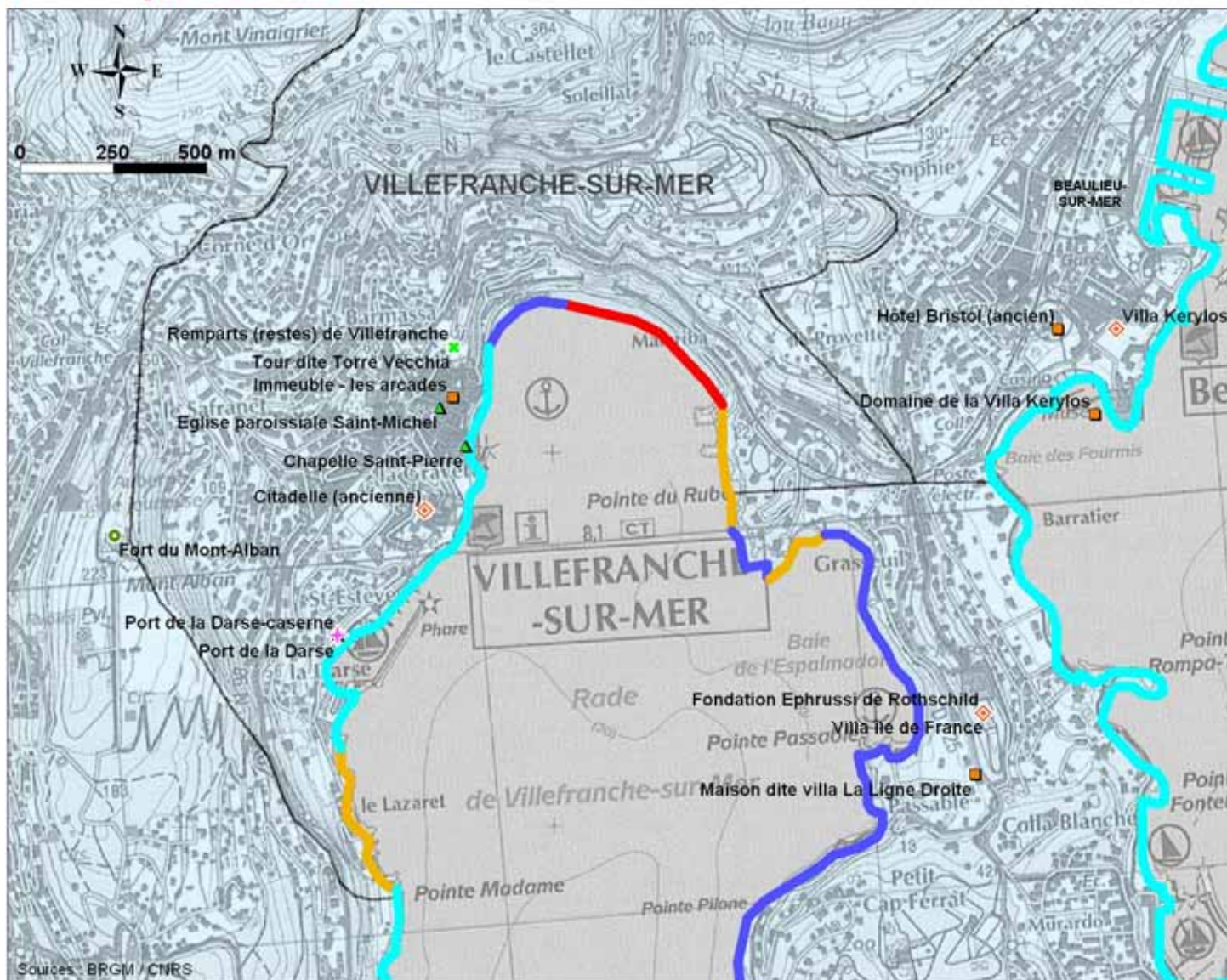
Evènements et données disponibles
recensés (juillet 2006)

Falaises de Littoral

- █ Fort
- █ Moyen
- █ Faible
- █ Nul à faible

Éléments exposés

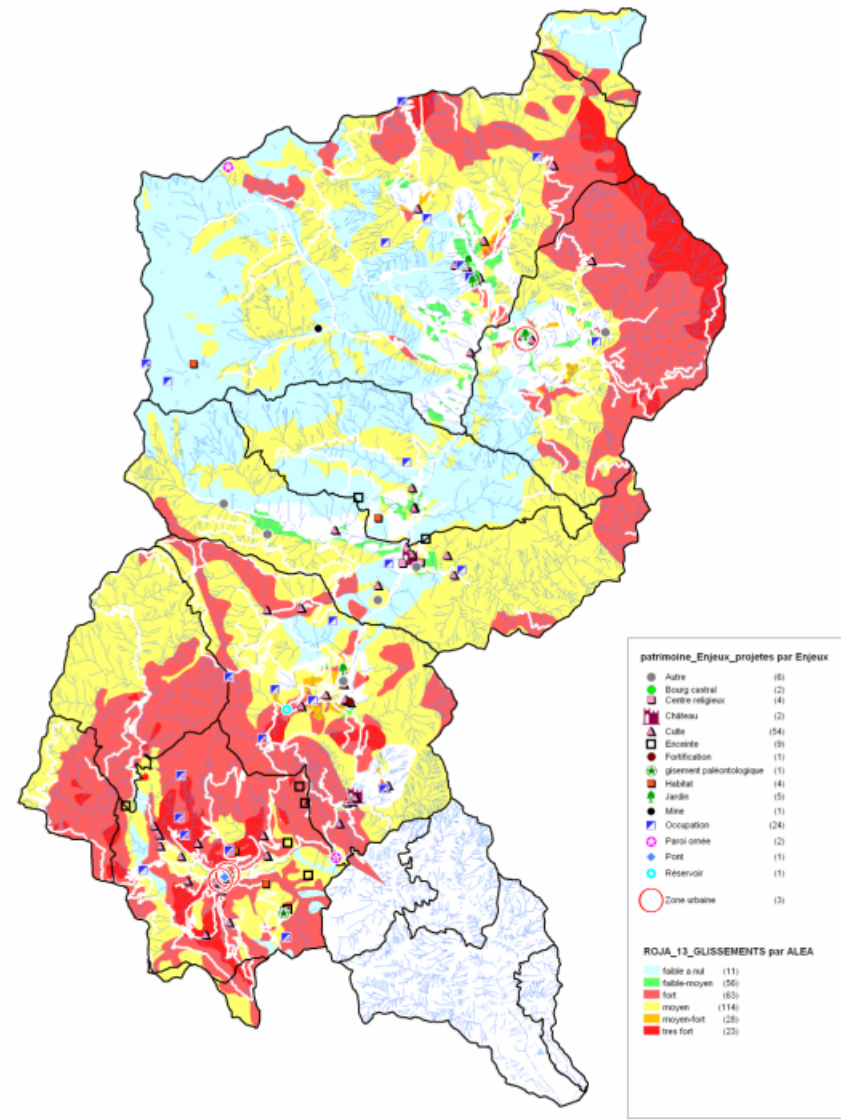
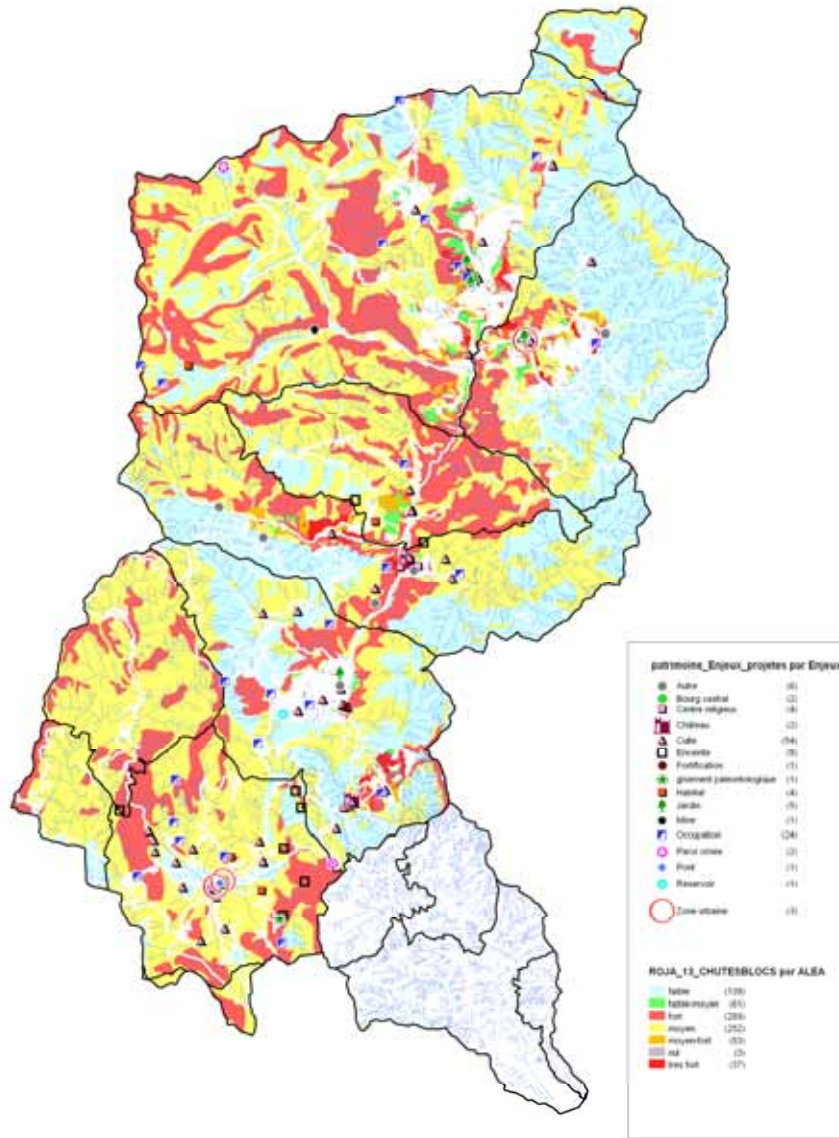
- ▲ architecture religieuse
- ✦ autre édifice
- ◇ culturel
- édifice fortifié et militaire
- espace fortifié et autre espace
- ⊙ fontaine, aqueduc
- habitat



Sources : BRGM / CNRS

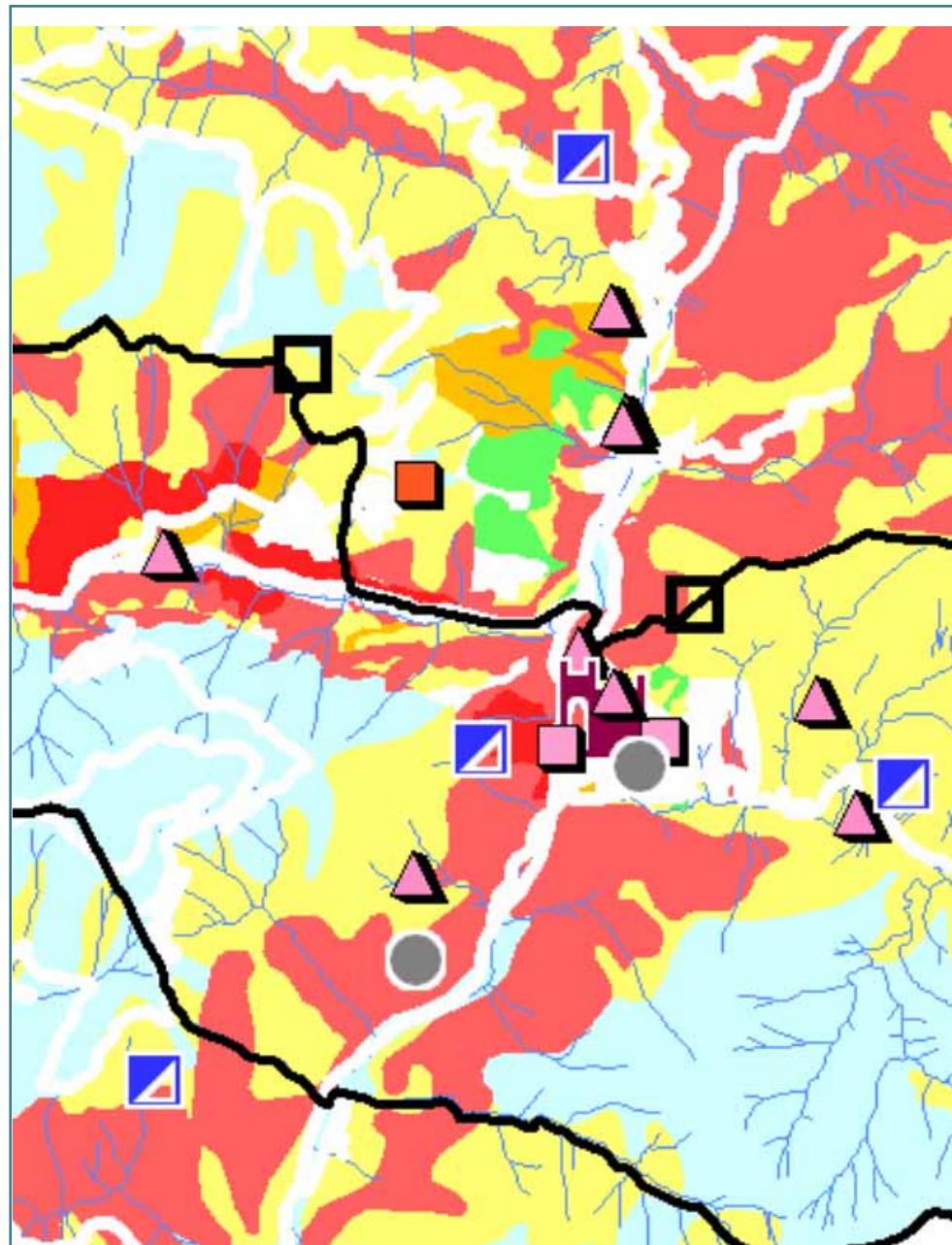
***Une analyse à l'échelle d'un bassin,
chercher à hiérarchiser des interventions en prenant le
risque en compte***

Prendre en compte différents aléas



urgh

Analyser la vulnérabilité du patrimoine exposé, Caractériser les dommages éventuels



patrimoine_Enjeux_projetes par Enjeux

●	Autre	(6)
●	Bourg castral	(2)
■	Centre religieux	(4)
■	Château	(2)
▲	Culte	(54)
□	Enceinte	(9)
●	Fortification	(1)
★	gisement paléontologique	(1)
■	Habitat	(4)
■	Jardin	(5)
●	Mine	(1)
▢	Occupation	(24)
☆	Paroi ornée	(2)
◆	Pont	(1)
○	Réservoir	(1)

Aménagement et Risques Naturels

mardi 13 mars 2007

Echanger des connaissances
sur la nature des phénomènes et des éléments exposés,

Analyser les dommages possibles aux biens et aux
personnes,

Identifier les actions pertinentes pour réduire le risque

- information,
- prise en compte des phénomènes
dans la conception des bâtiments,
dans l'organisation du matériel,
- préparation de la gestion d'un événement