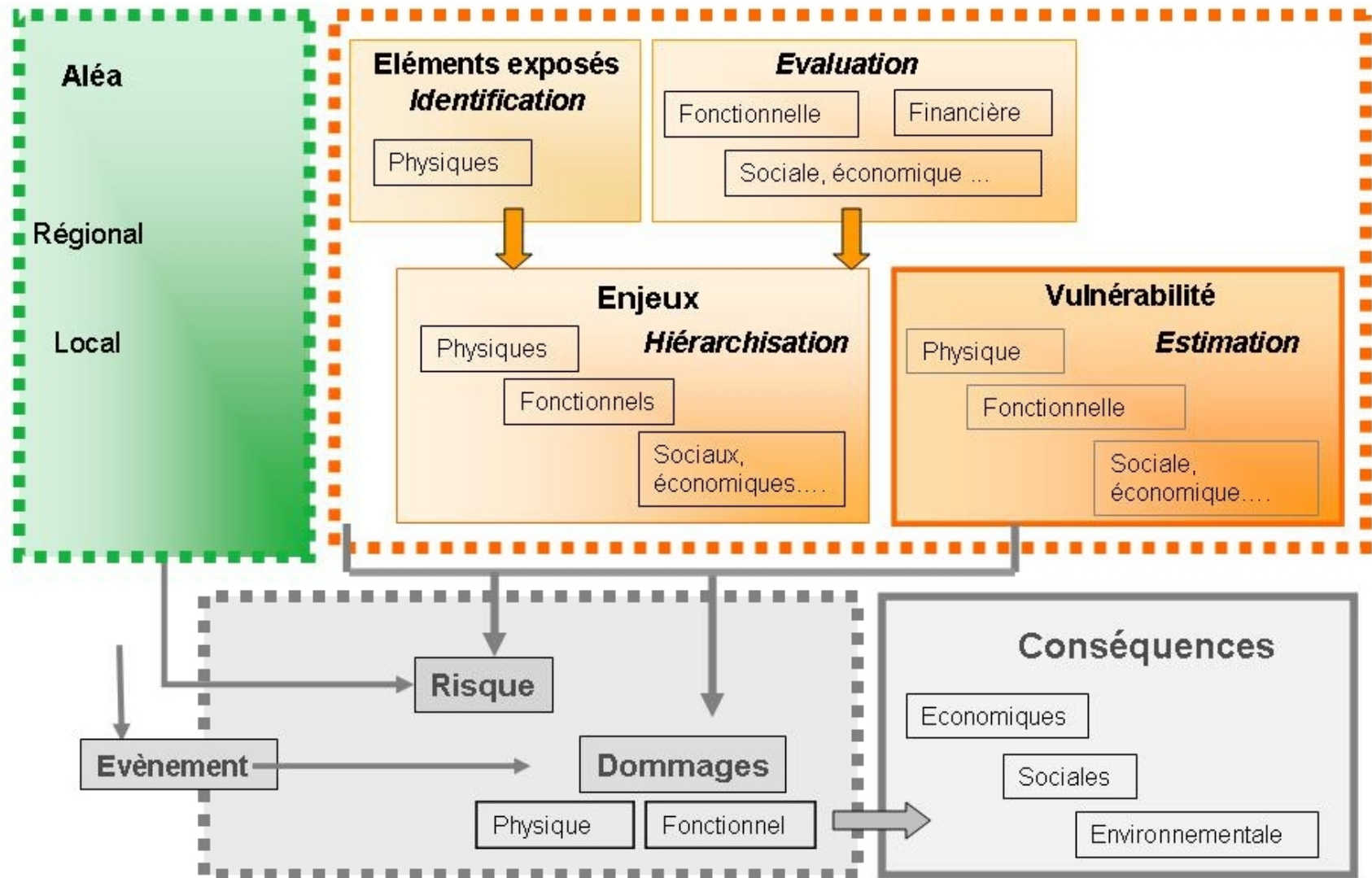
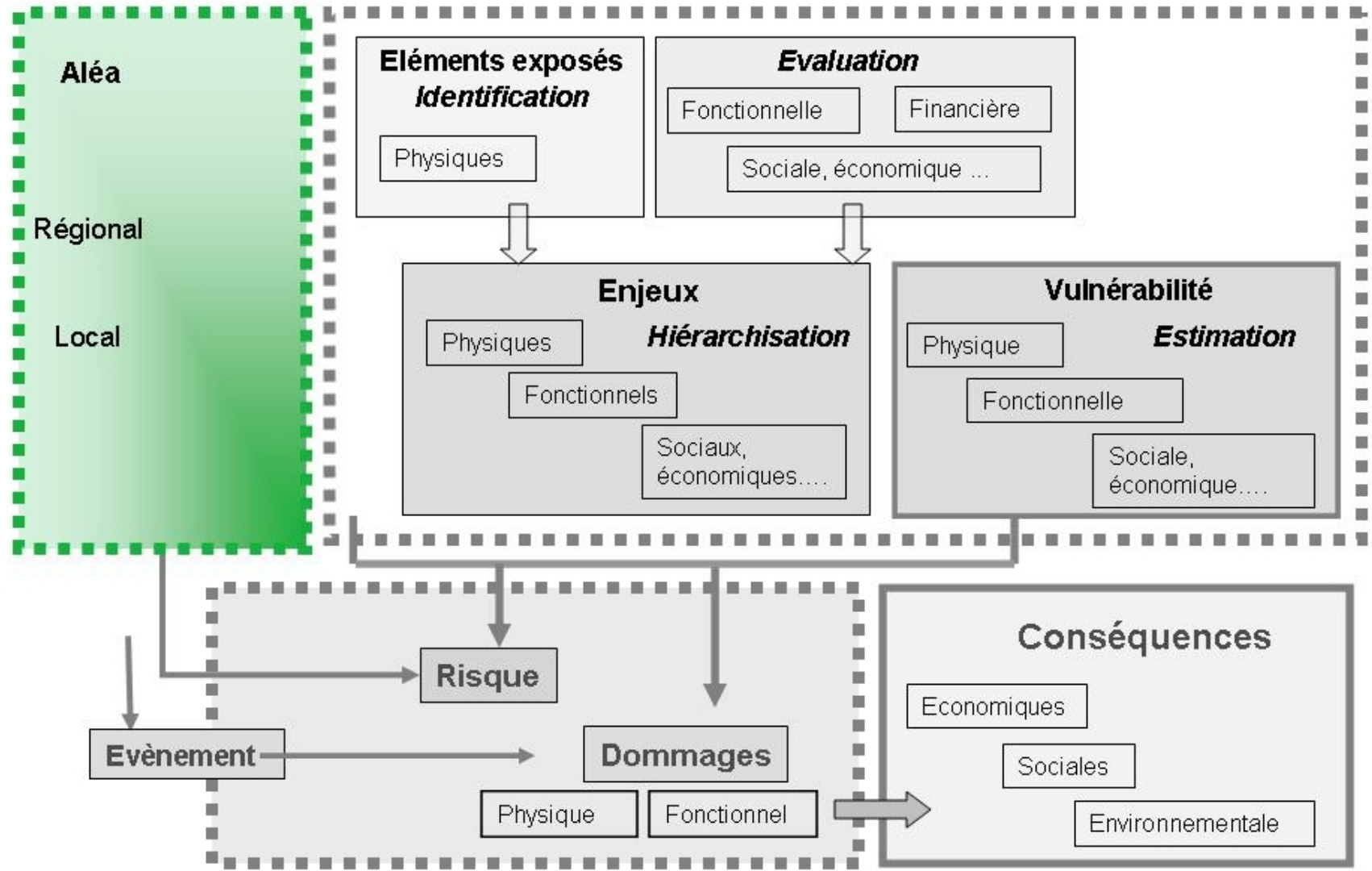


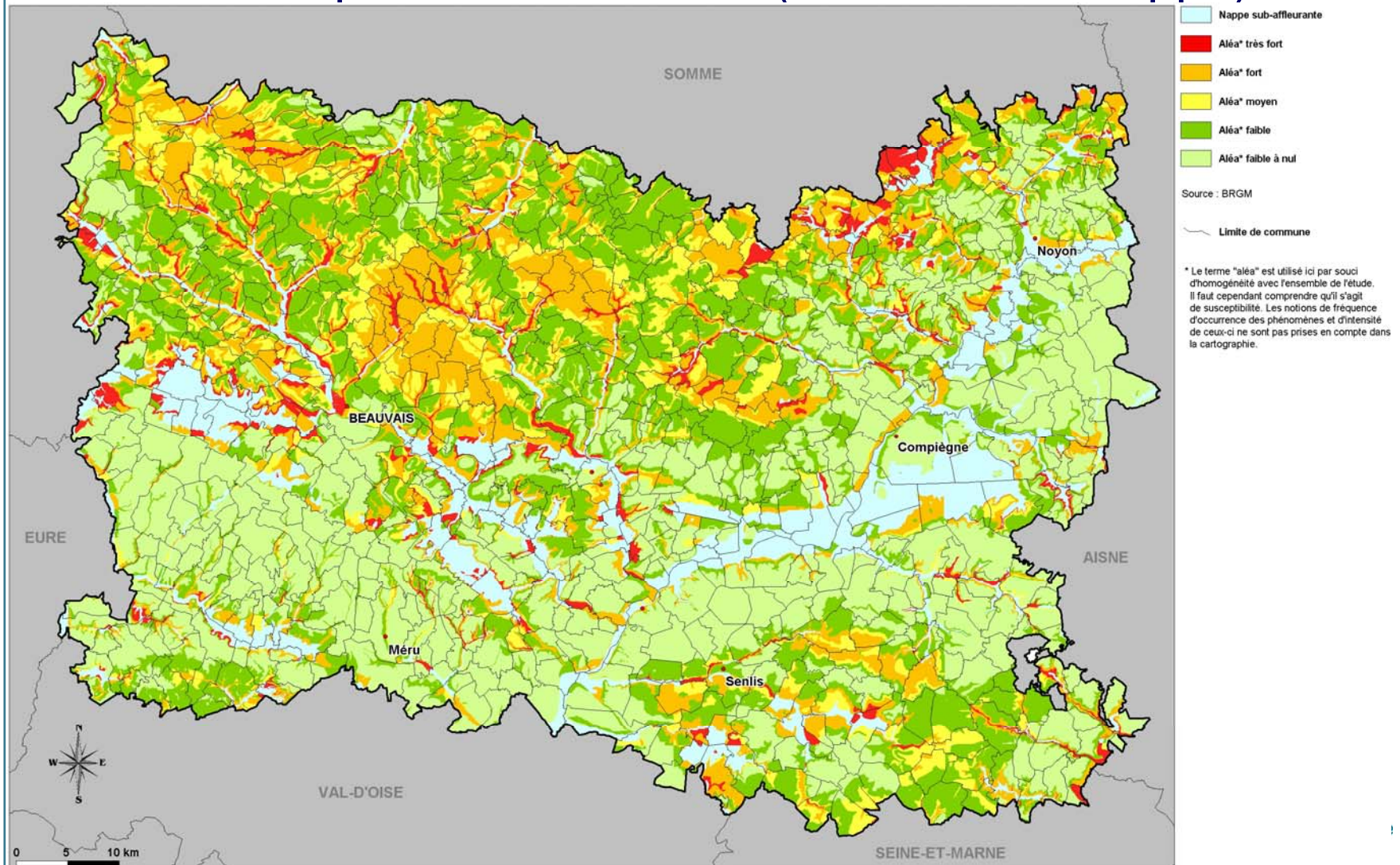
Méthodologie d'évaluation des risques



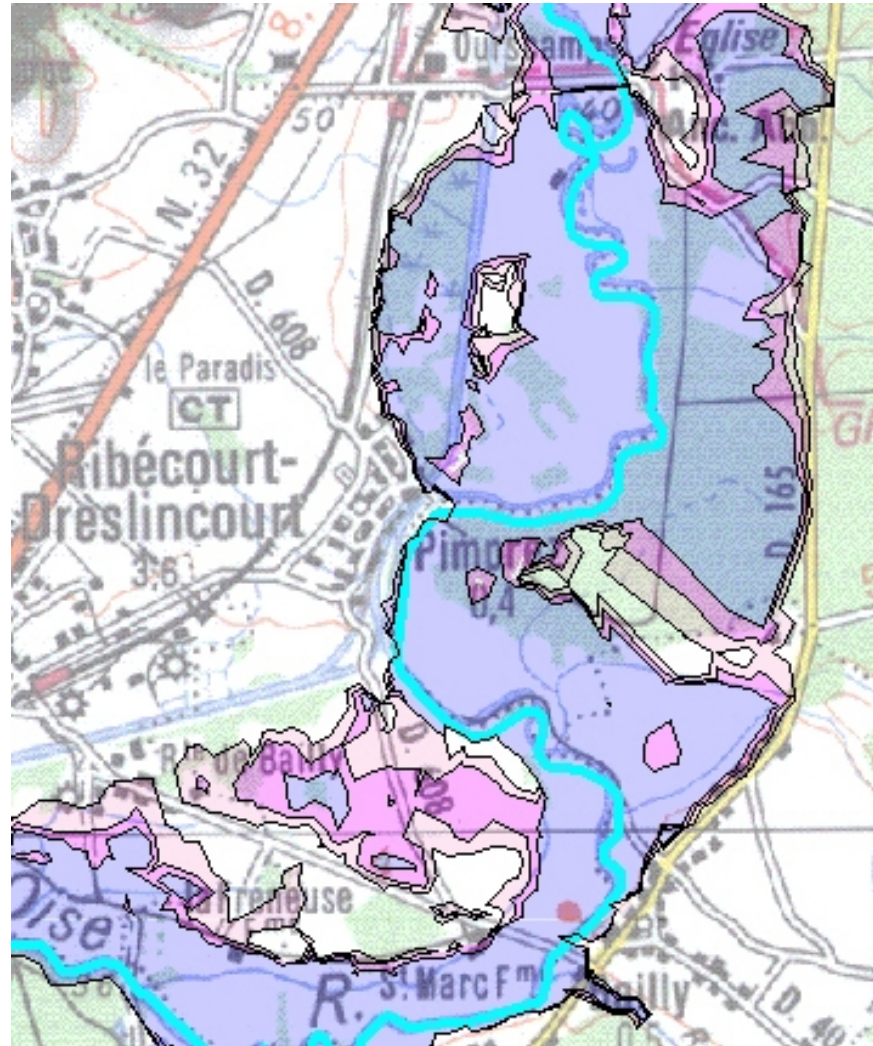
Représentation de l'aléa



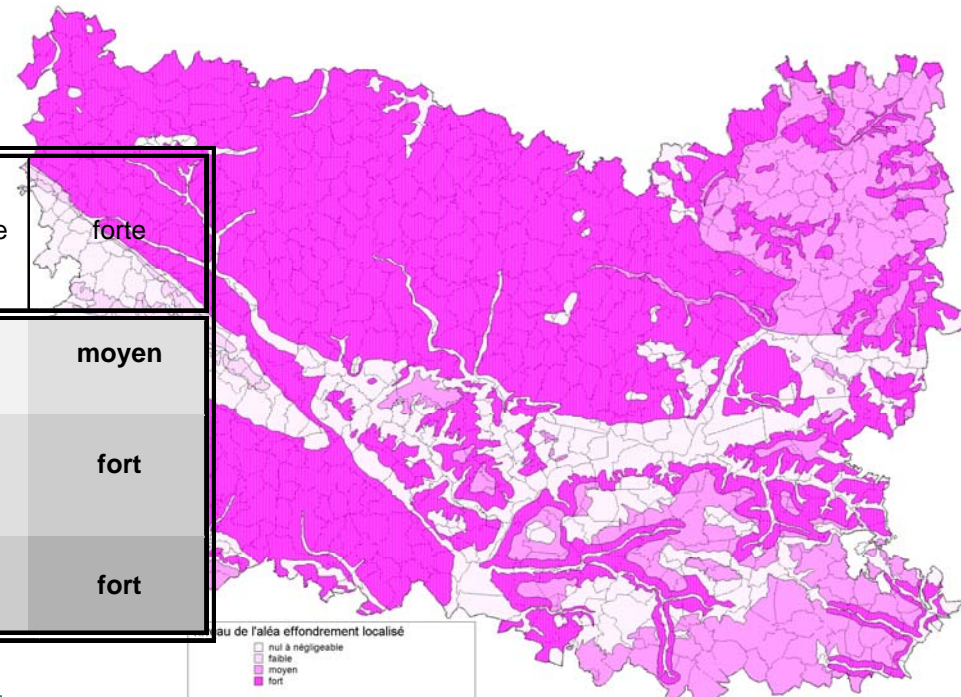
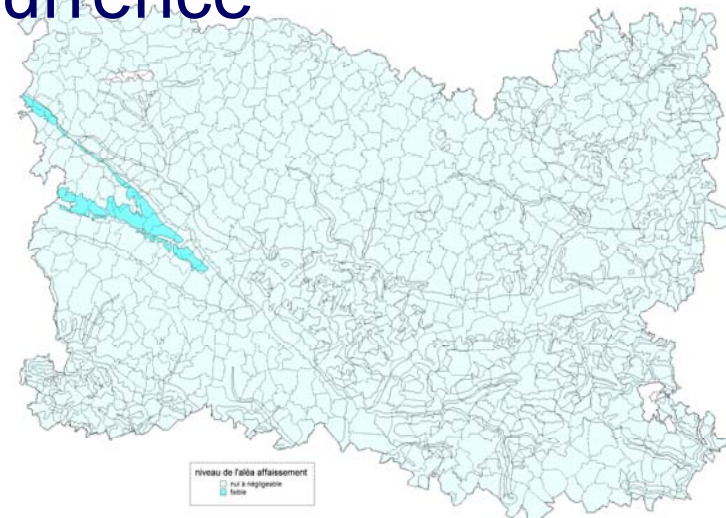
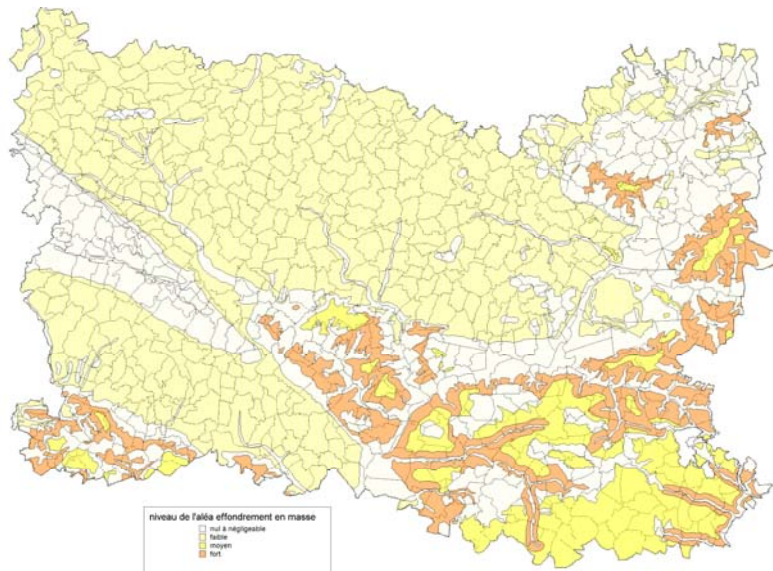
Représentation à petite échelle de la susceptibilité d'un territoire à un phénomène donné (remontée de nappe)



Représentation de l'aléa inondation pour une crue centennale



Intensité et probabilité d'occurrence

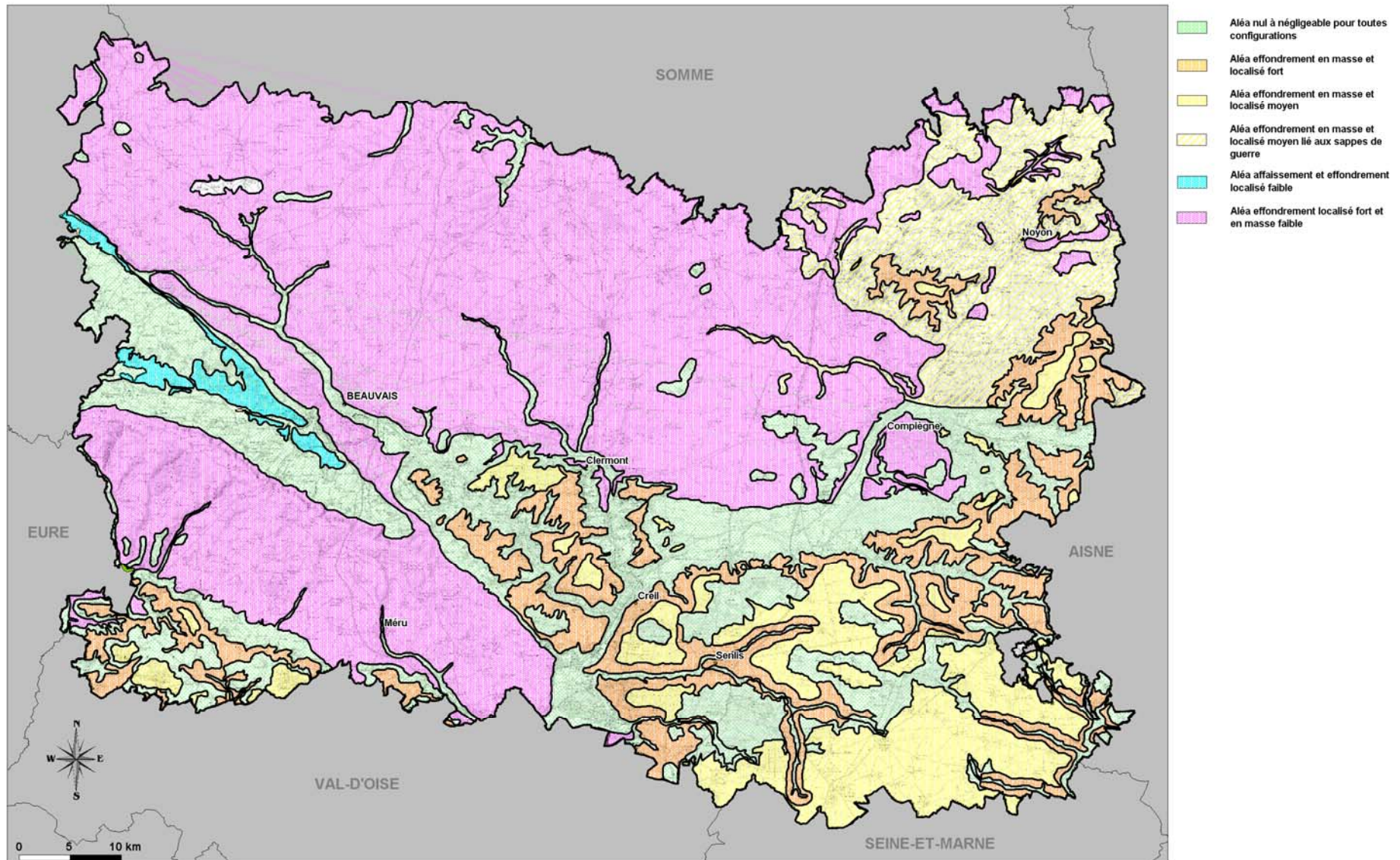


Probabilité d'occurrence	négligeable	faible	moyenne	forte
Intensité				
Classe 1 Affaissement	négligeable	faible	faible	moyen
Classe 2 Effondrement localisé	faible	faible	moyen	fort
Classe 3 Effondrement généralisé	faible	moyen	fort	fort

Aménagement et Risques Naturels

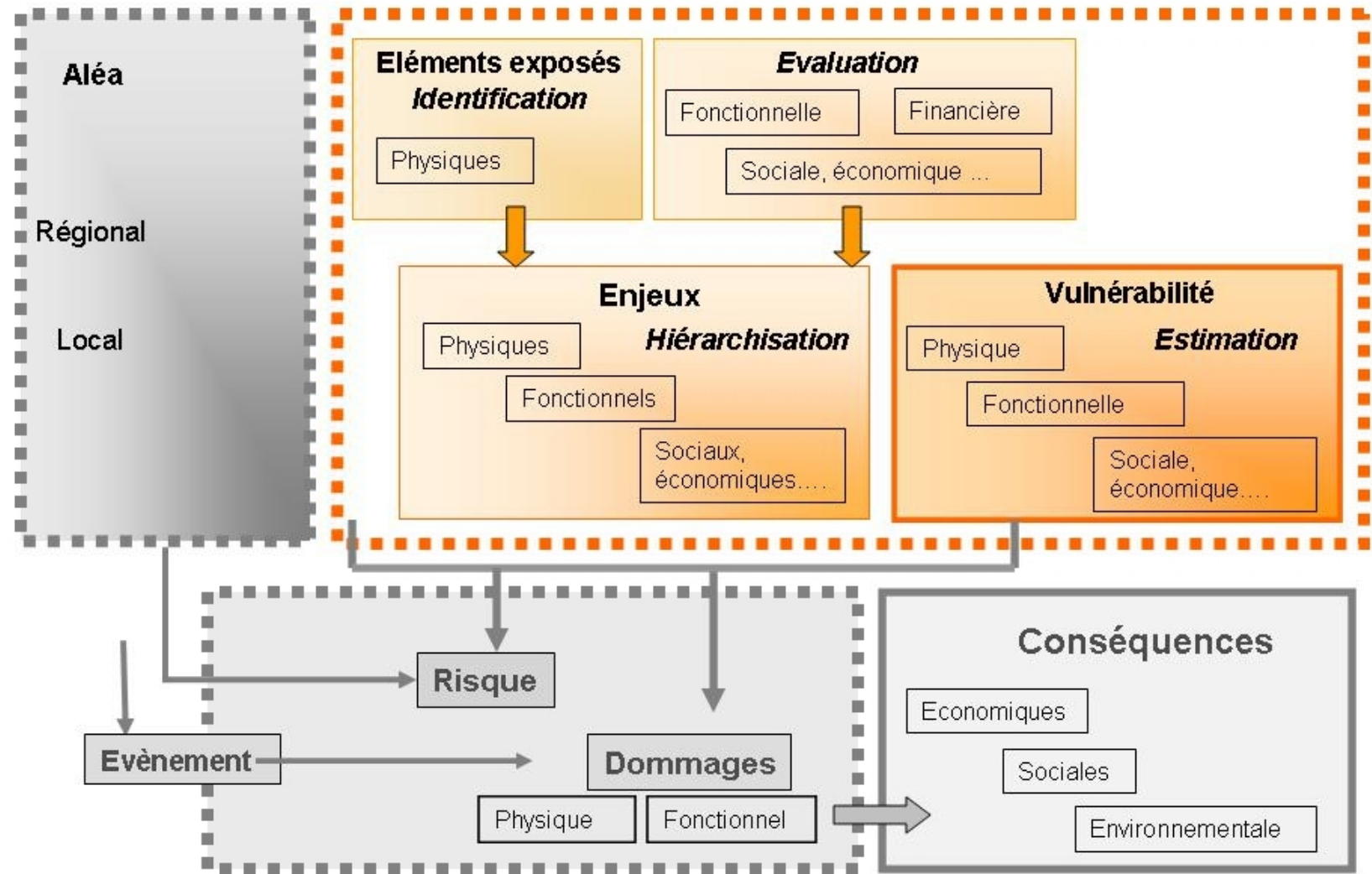
vendredi 3 février 2006

Carte d'aléa MVT du aux cavités souterraines



vendredi 3 février 2006

Représentation des enjeux



Enjeux types

HABITAT



Éléments stratégiques

Préfecture, Hôtel départemental

Centres de secours :

Direction départemental des Services d' Incendie et de Secours (DDISIS)

Centre de Secours Principal (CSP)

Centre de Secours (CS)

Centre Incendie (CI)

Centre Incendie et Annexe (CIA)

Éléments de soins et à caractère social

Service d'accueil des urgences (SAU)

Unité de proximité d'accueil , de traitement et d'orientation des urgences (UPATOUC)

Unité d'accueil d' urgence spécialisée en psychiatrie (UAU)

Médecine

Éléments de l'enseignement

Collège, Lycée, Université

Éléments de loisirs et de sports

Hippodrome, Parc, Golf

Sites culturels, lieux de rassemblement

Monument historique

Musée, Office de tourisme, Mairie de

Rassemblement de plus de 5000 personnes

Zones commerciales et industrielles

Commerce et industrie

Extraction de matériaux, chantier

Industrie Seveso (seuil haut)

Aménagement et Risques naturels

INFRASTRUCTURE ET RESEAUX

Transports

Aéroport, aérodrome

Gare de voyageurs

Gare de voyageurs et de fret

Gare de Fret

Autres

Réseau routier



Réseau ferroviaire

Tronçon à grande vitesse

Voie normale

Voie normale neutralisée ou mise en vente par RFF

Réseau fluvial

Fleuve, rivière

Voie navigable

Plan d'eau (étang, marais)

Barrage, écluse

transports de matières dangereuses

par voie routière

par voie ferroviaire

par voie navigable

Réseaux "Energie"

Electricité :

Pylône

Poste source (Transformation 65 000 / 20 000)

Poste d'interconnexion (Transformation de dimension régionale, interrégionale, et nationale)

Lignes électrifiées à 63 kV et 90 kV

Lignes électrifiées à 225 kV et 400 kV

Gaz Haute Pression :

Station de Gournay-sur-aronde

Gazoduc

Télécommunication

Centre téléphonique

Tour

Antenne ?

Eau

Château d'eau

Réservoir

Captage d'eau potable

Déchets

Décharges industrielles

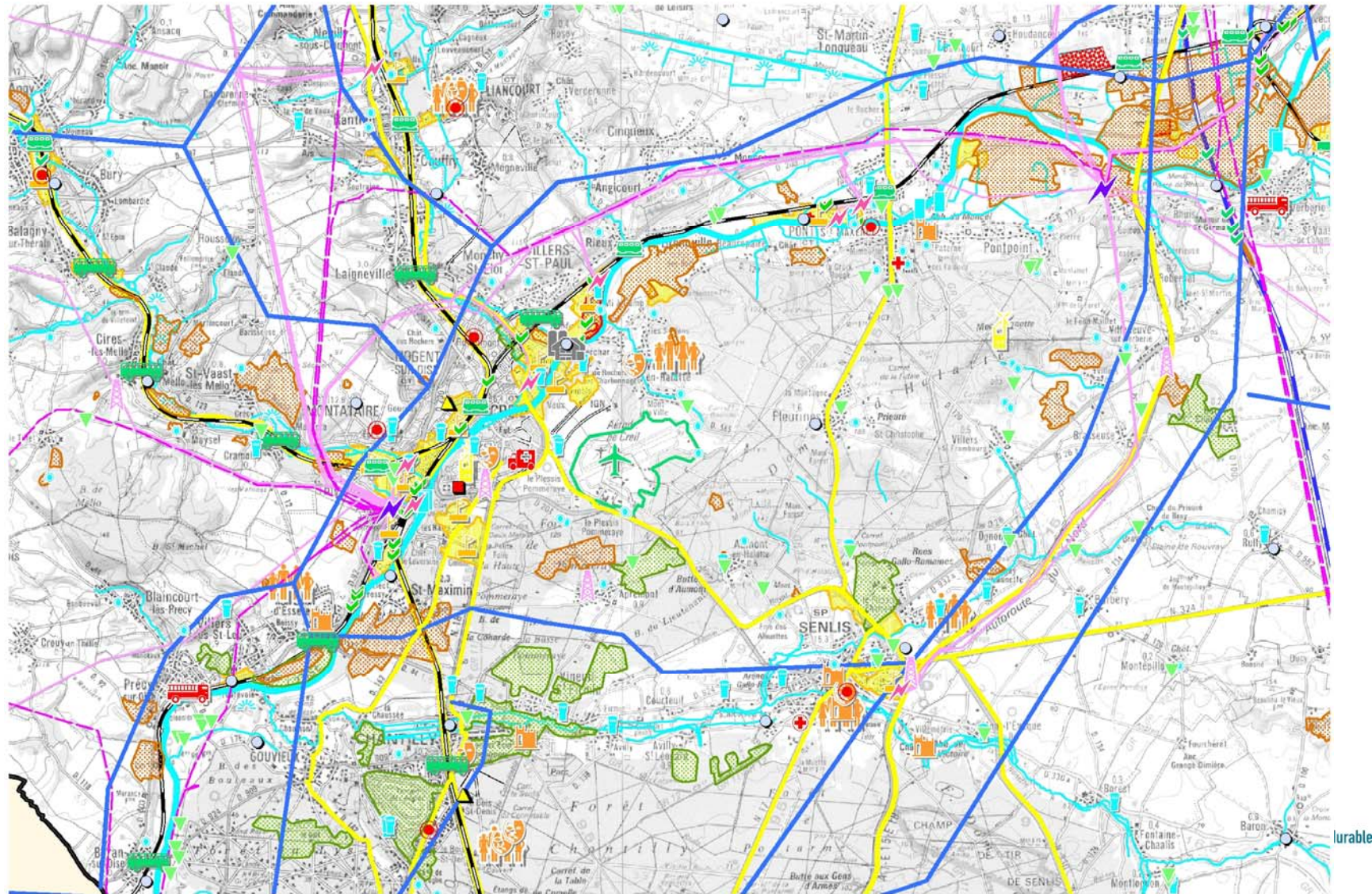
Station d'épuration

Centre de valorisation énergétique des déchets

Aménagements futurs

Sources : SDIS (2002-2004), Corine Land Cover (2000), BD Carto , AESN, DRIRE, BRGM

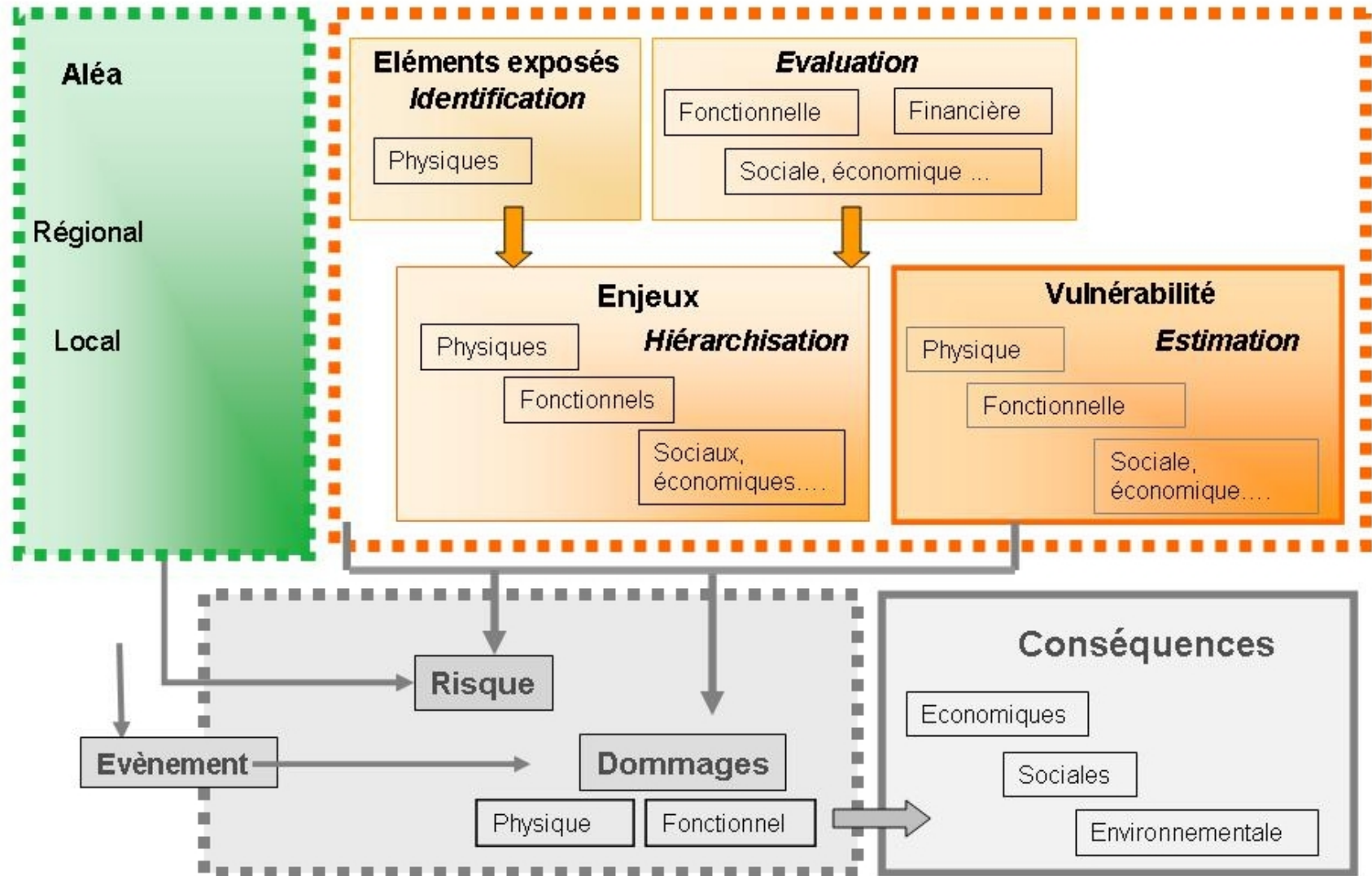
Représentation cartographique (extrait du 1/100 000)



Aménagement et Risques Naturels

vendredi 3 février 2006

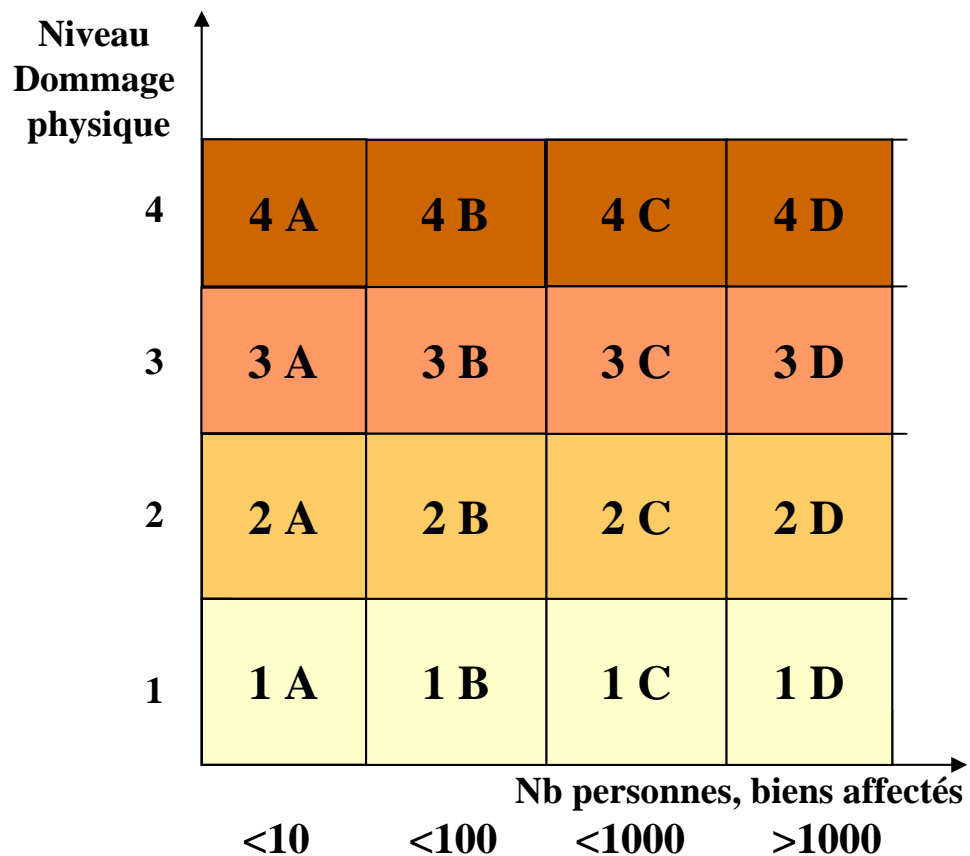
Méthodologie d'évaluation des risques



Échelle d'évaluation de dommages

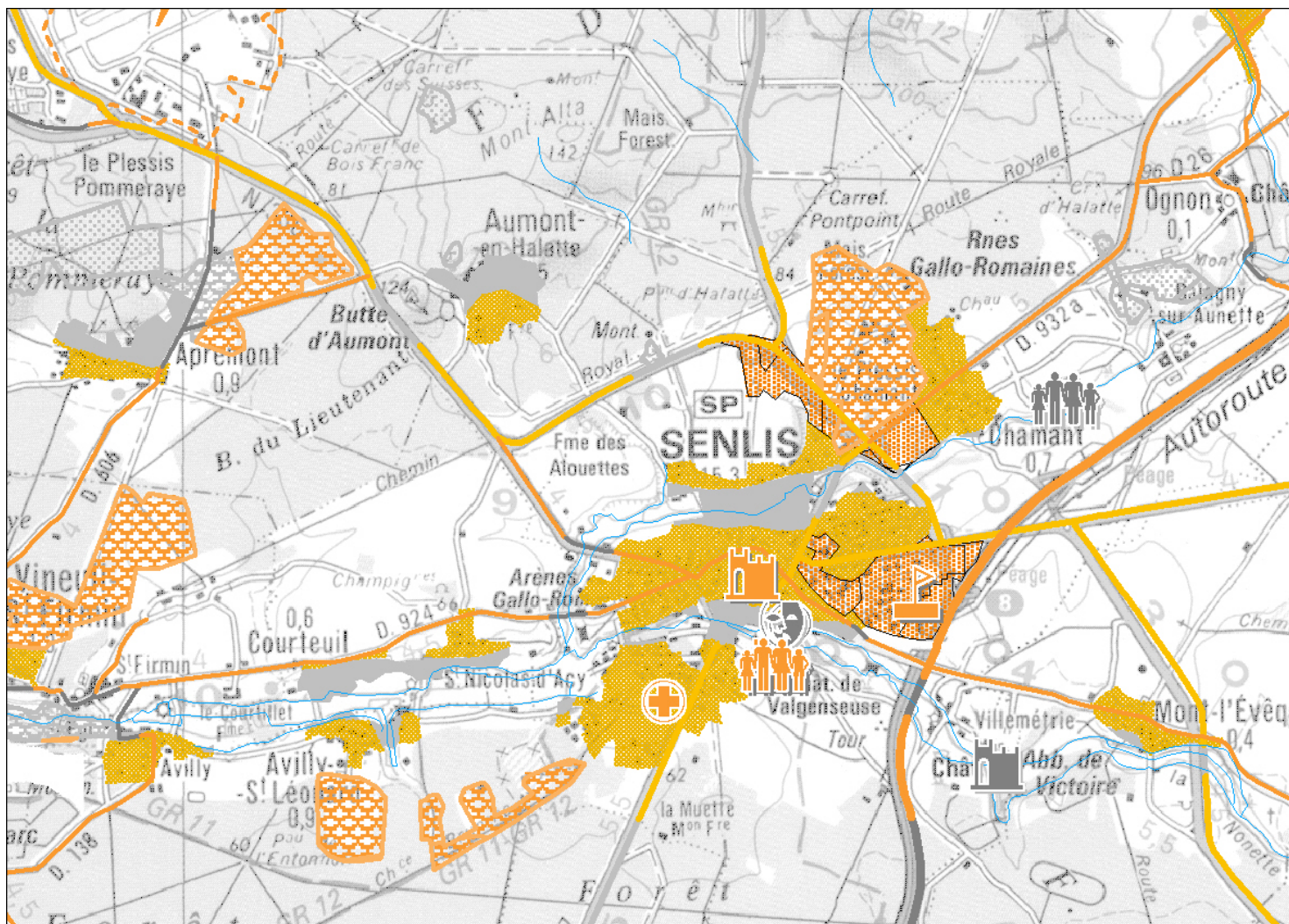
Niveaux de dommages physiques

Niveau	Vitaux	Non vitaux
1	Aucun à négligeable	Légers
2	Légers	Modérés à significatifs
3	Modérés à significatifs	Lourds
4	Très lourds à totaux	Totaux



Dommage global

Représentation du risque humain du aux cavités souterraines



Niveaux de dommages des enjeux exposés (légende)

Niveau de dommages humains possibles

Niveau de dommages

		1A	1B	1C	1D	2A	2B	2C	2D	3A	3B	3C	3D	4A	4B	4C	4D
Habitat																	
Préfecture, Hôtel départemental																	
Centres de secours :																	
Direction départementale des Services d'Incendie et de Secours (DDSI)																	
Centre de Secours Principal (CSP)																	
Centre de Secours (CS)																	
Centre Incendie (CI)																	
Centre Incendie et Annexe (CIA)																	
Eléments de soins et à caractère social :																	
Service d'accueil des urgences (SAU)																	
Unité de proximité d'accueil, de traitement et d'orientation des urgences (UPATOU)																	
Unité d'accueil d'urgence spécialisée en psychiatrie (UAU)																	
Médecine																	
Eléments de l'enseignement																	
Eléments de loisirs et de sports																	
Sites culturels, lieux de rassemblement :																	
Monument historique																	
Musée, Office de tourisme																	
Rassemblement de plus de 5000 personnes																	
Zones commerciales et industrielles :																	
Commerce et industrie																	
Extraction de matériaux, chantier																	
Industrie Seveso (seuil haut)																	