



Centre d'Etude Préhistoire, Antiquité, Moyen Âge (CEPAM) - CNRS

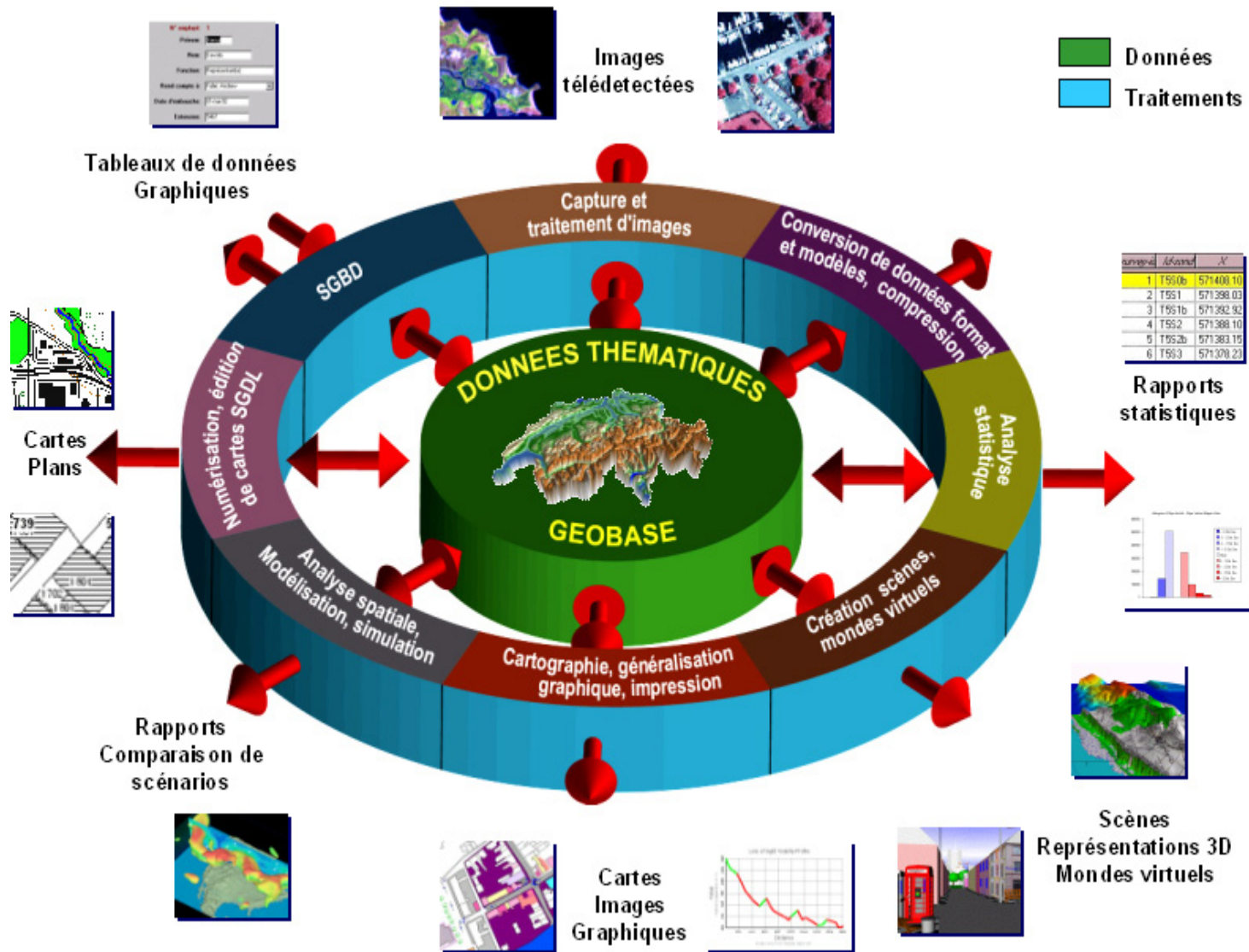


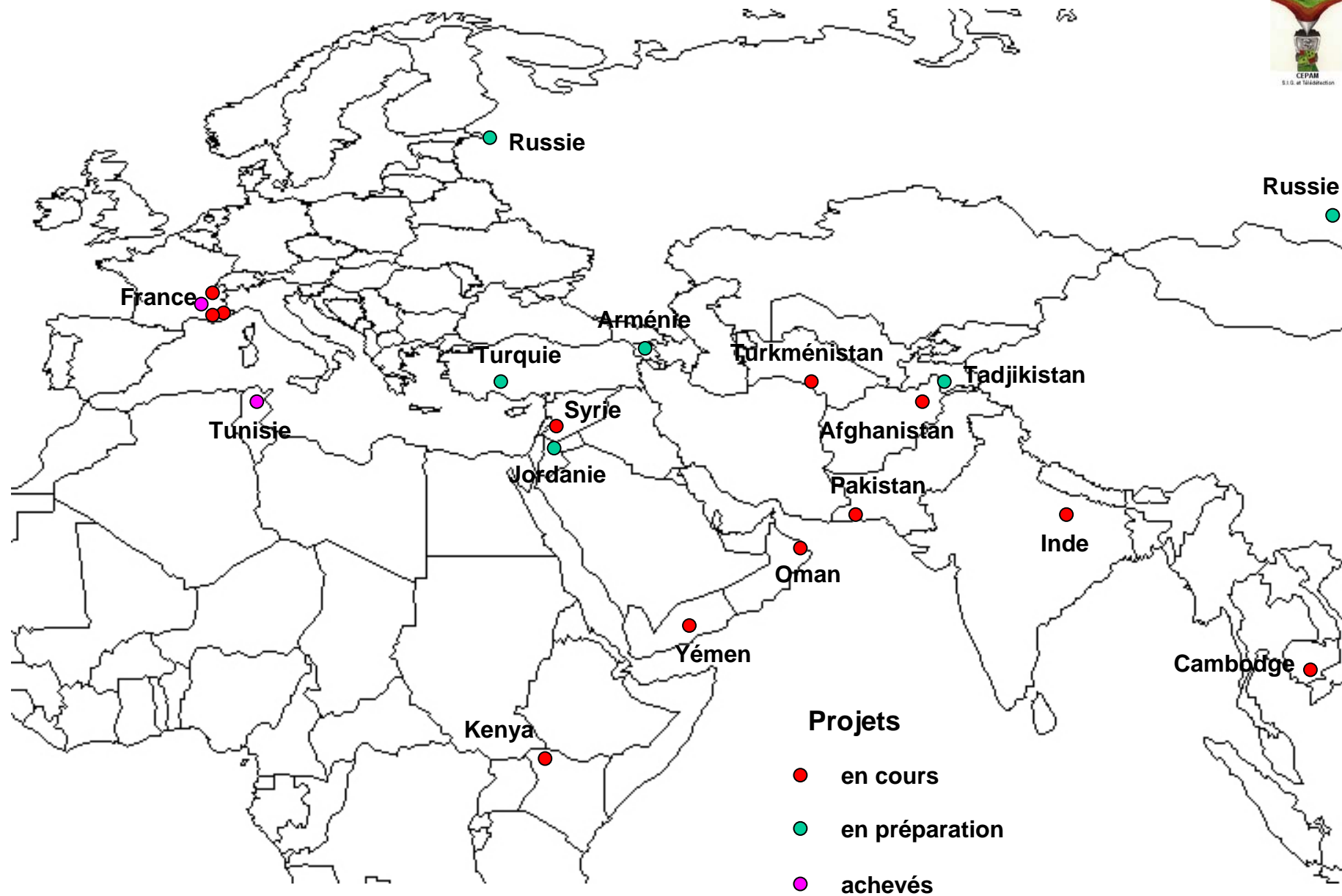
CEPAM

S.I.G. et Télédétection

Gourguen DAVTIAN
davtian@cepam.cnrs.fr

Composants d'un S.I.G.





IPAMED

carte informatisée du patrimoine

IPAMED est un projet (1997 - 2002) du programme Euromed Heritage mis sur pied dans le cadre du programme régional d'appui à la valorisation du patrimoine culturel Euro-Méditerranéen



COMMISSION EUROPEENNE
EUROMED HERITAGE
Programme régional d'appui à la valorisation du
patrimoine culturel Euro-Méditerranéen



CEPAM
S.I.G. et Télédétection



CENTRE NATIONAL
DE LA RECHERCHE
SCIENTIFIQUE



REPUBLIQUE TUNISIENNE
MINISTÈRE DE LA CULTURE
INSTITUT NATIONAL
DU PATRIMOINE

Réseau



- **Coordinateur :**

Institut National du Patrimoine. Ministère de la Culture - Tunisie

- **Partenaires :**

Ministère de la communication et de la Culture- Algérie

Direction du Patrimoine Culturel - Autorité nationale palestinienne

Centre National de la Recherche Scientifique - France

Centro Ricerche Archeologiche e Scavi - Italie

Centre National de Télédétection - Tunisie

École Nationale des Ingénieurs de Tunis - Tunisie

IPAMED est un projet d'inventaire qui propose

- mettre en relation les informations cartographiques et documentaires disponibles sur le patrimoine avec celles portant sur les caractéristiques naturelles du territoire et les données relatives à l'occupation humaine
- répondre à des exigences de développement et d'aménagement du territoire susceptibles d'entraîner des risques immédiats ou à terme sur ce patrimoine

Objectifs



- connaître le patrimoine : recenser, délimiter, définir, préciser l'état de conservation, le statut juridique, etc.
- positionner le patrimoine par rapport aux données naturelles (topographique, réseau hydrographique, etc...), aux réseaux d'infrastructure, à l'occupation du sol et à l'urbanisation
- mettre à la disposition des scientifiques, des décideurs et de l'ensemble des intervenants dans l'aménagement du territoire un outil facilitant la protection et la gestion du patrimoine culturel

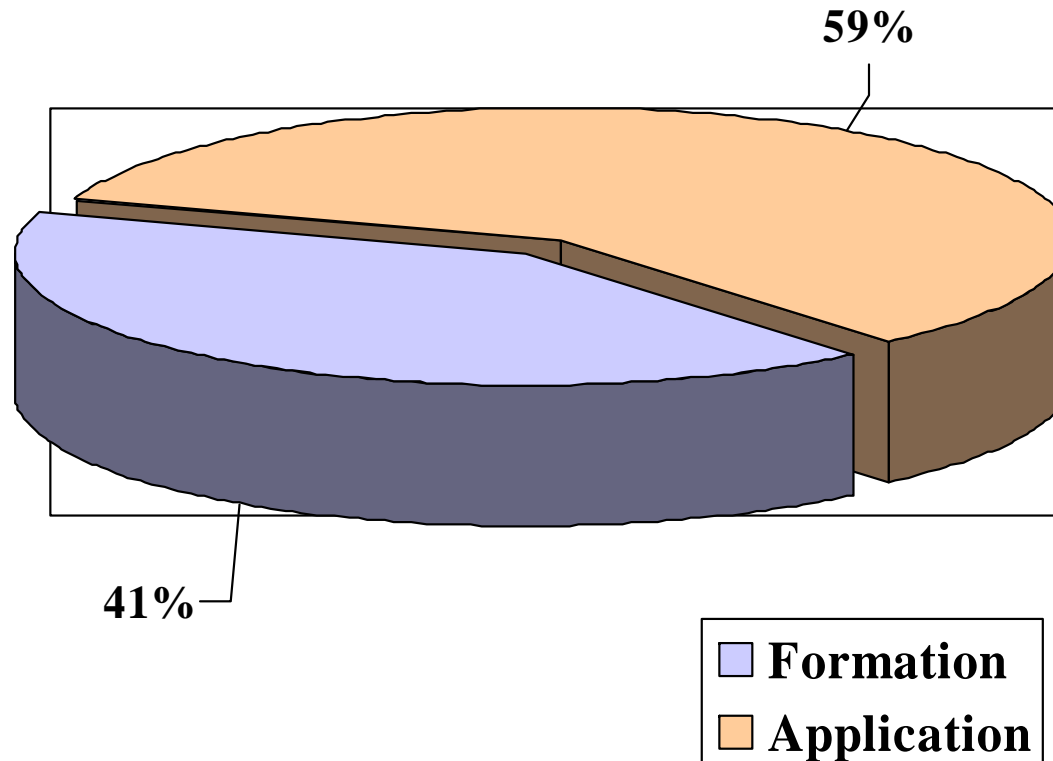
Objectifs



- prévenir les risques directs et /ou indirects immédiats ou potentiels sur le patrimoine culturel
- faciliter la mise en valeur du patrimoine culturel et son intégration dans la vie économique et sociale
- installer au sein de l'institution un système d'intégration des données d'inventaires comportant une gestion fichier classique et une gestion par interface cartographique

IPAMED

Projet de Formation / Application





REPUBLIQUE TUNISIENNE
MINISTÈRE DE LA CULTURE
INSTITUT NATIONAL
DU PATRIMOINE

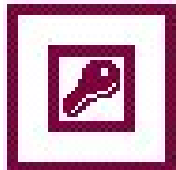


Systeme cartographique :

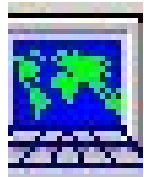
- UTM 32n – Datum Carthage**

Sources :

- cartes topographiques au 1:25000 (OTC)**
- images satellitaires SPOT (XS, P)**



Access (Microsoft)©

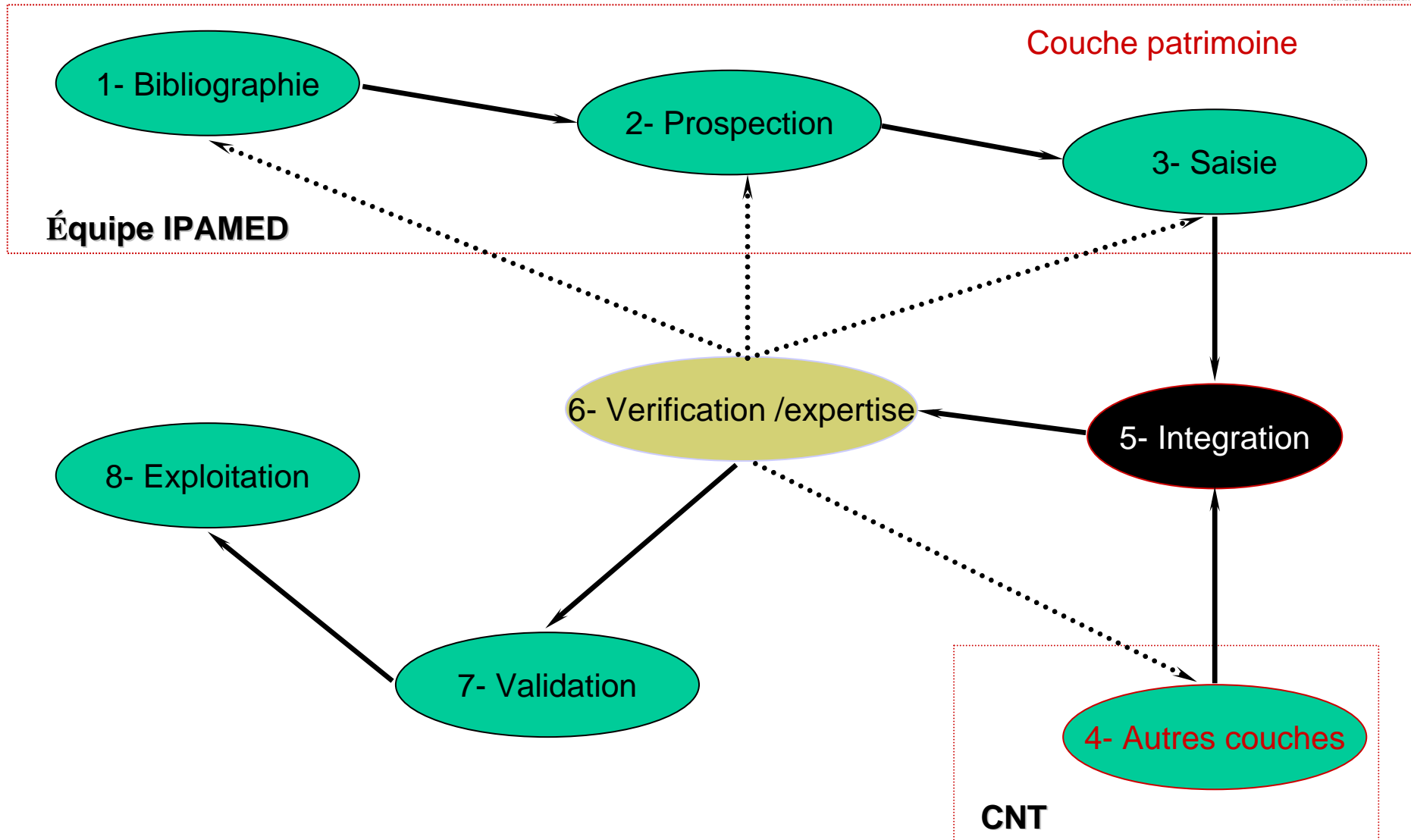


Pathfinder Office (Trimble)©



ArcView / ArcGIS (ESRI)©

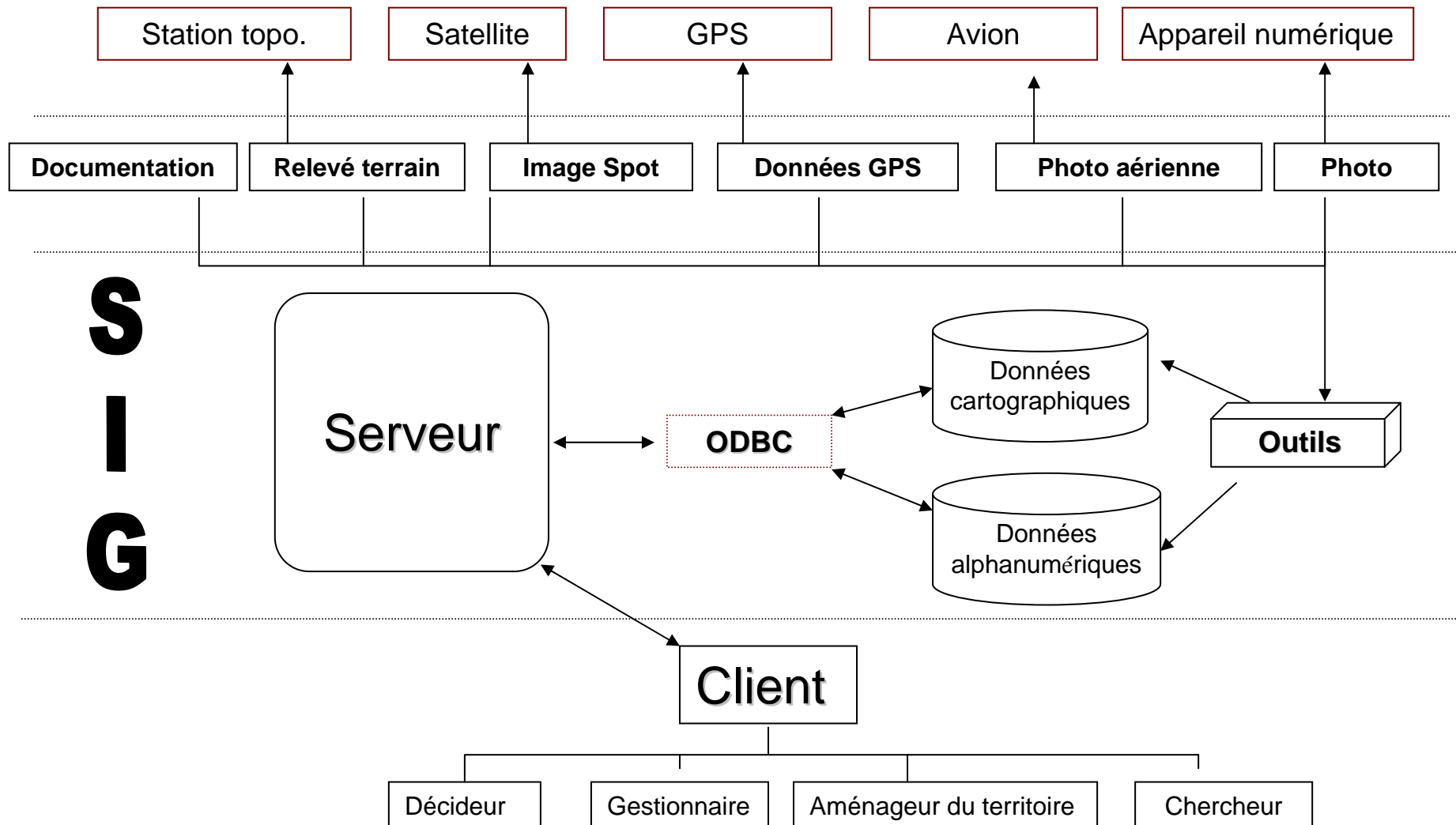
Processus de travail



Architecture de l'application



Sources de données



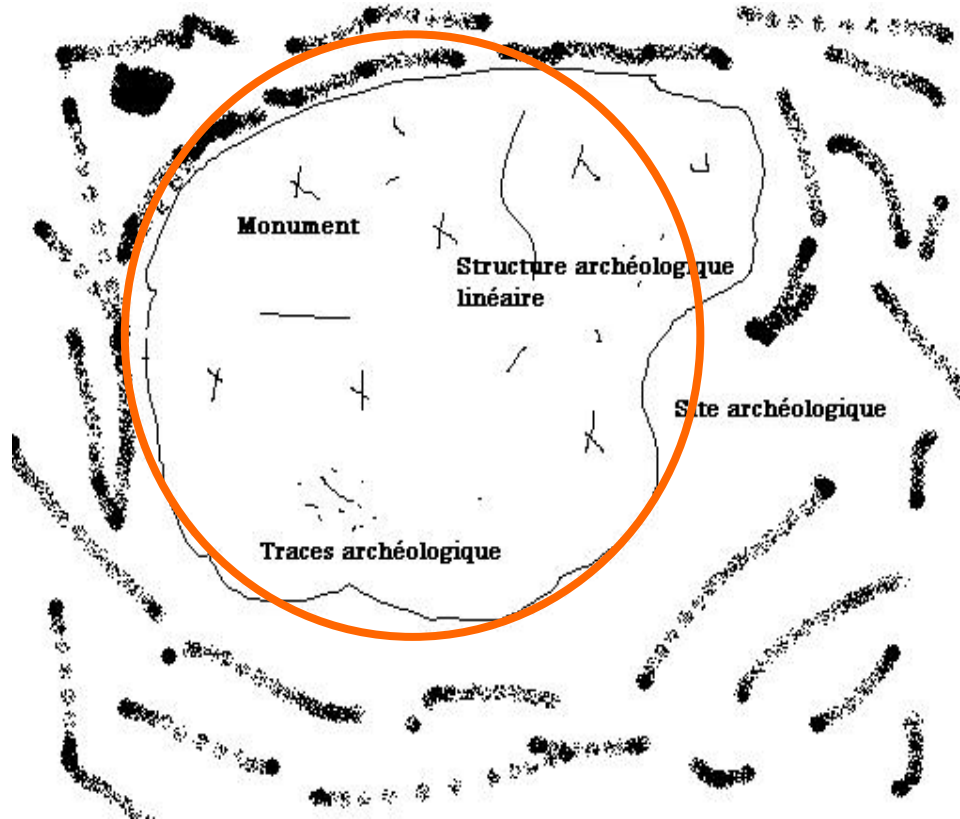
Concepts



- Site - **Identifiant** : Gouvernorat / Numéro de la carte 1/25000 / Numéro de site - **par ex. 11013NE001**
- Monument - **Identifiant** : Gouvernorat / Numéro de la carte 1/25000 / Numéro de site / Numéro de Monument - **par ex. 11013NE001000**
- Couches Patrimoine
 - Sites archéologiques majeurs
 - Sites archéologiques mineurs
 - Structures archéologiques linéaires
 - Monuments

Modélisation des couches «patrimoine»

Représentation graphique d'un site



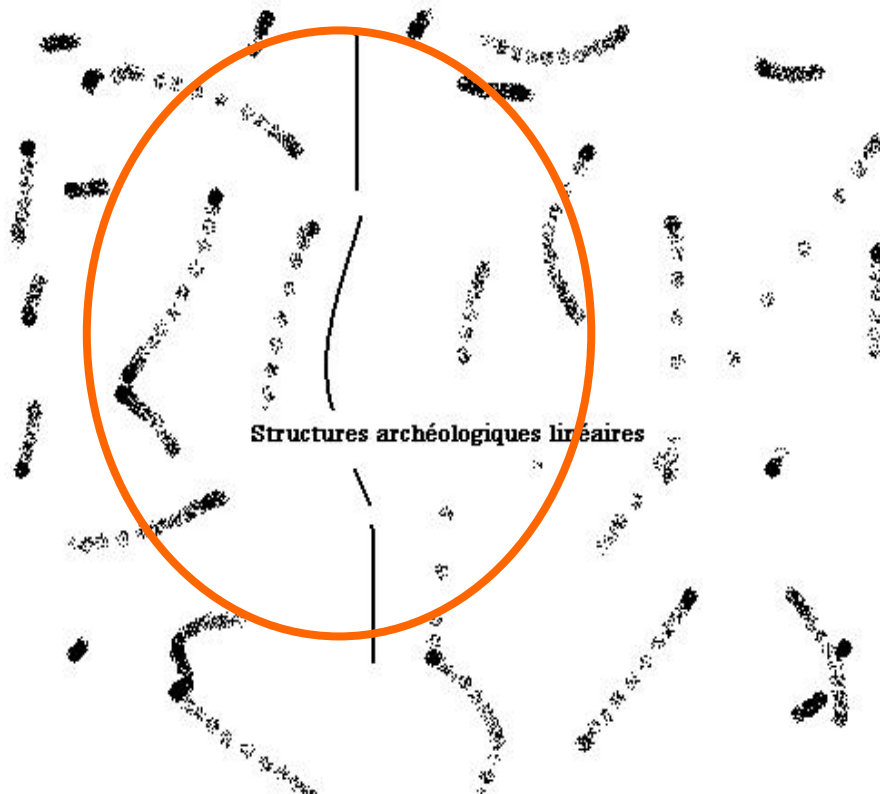
- Présence de :
 - Monuments
 - Structures archéologiques linéaires
 - Traces archéologiques



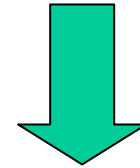
Polygone

Modélisation des couches «patrimoine»

Représentation graphique d'un site



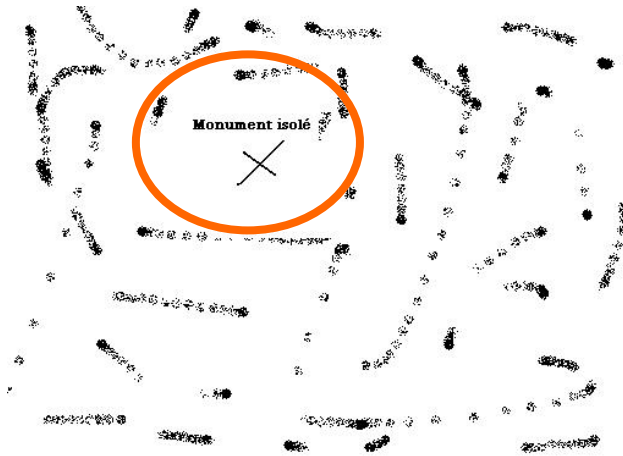
- Présence de :
 - Structure archéologique linéaire



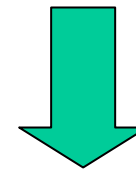
Polyligne

Modélisation des couches «patrimoine»

Représentation graphique d'un site



- Présence de :
 - Monument isolé
 - Ou**
 - Traces archéologiques



Point

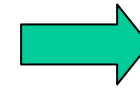
Modélisation des couches «patrimoine»

Représentation graphique d'un monument



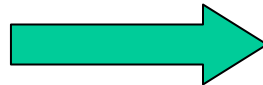
- Deux cas possibles

Cas d'un aqueduc, d'une voie,
d'une canalisation



Poly Ligne

Autres



Point

Entités et relations

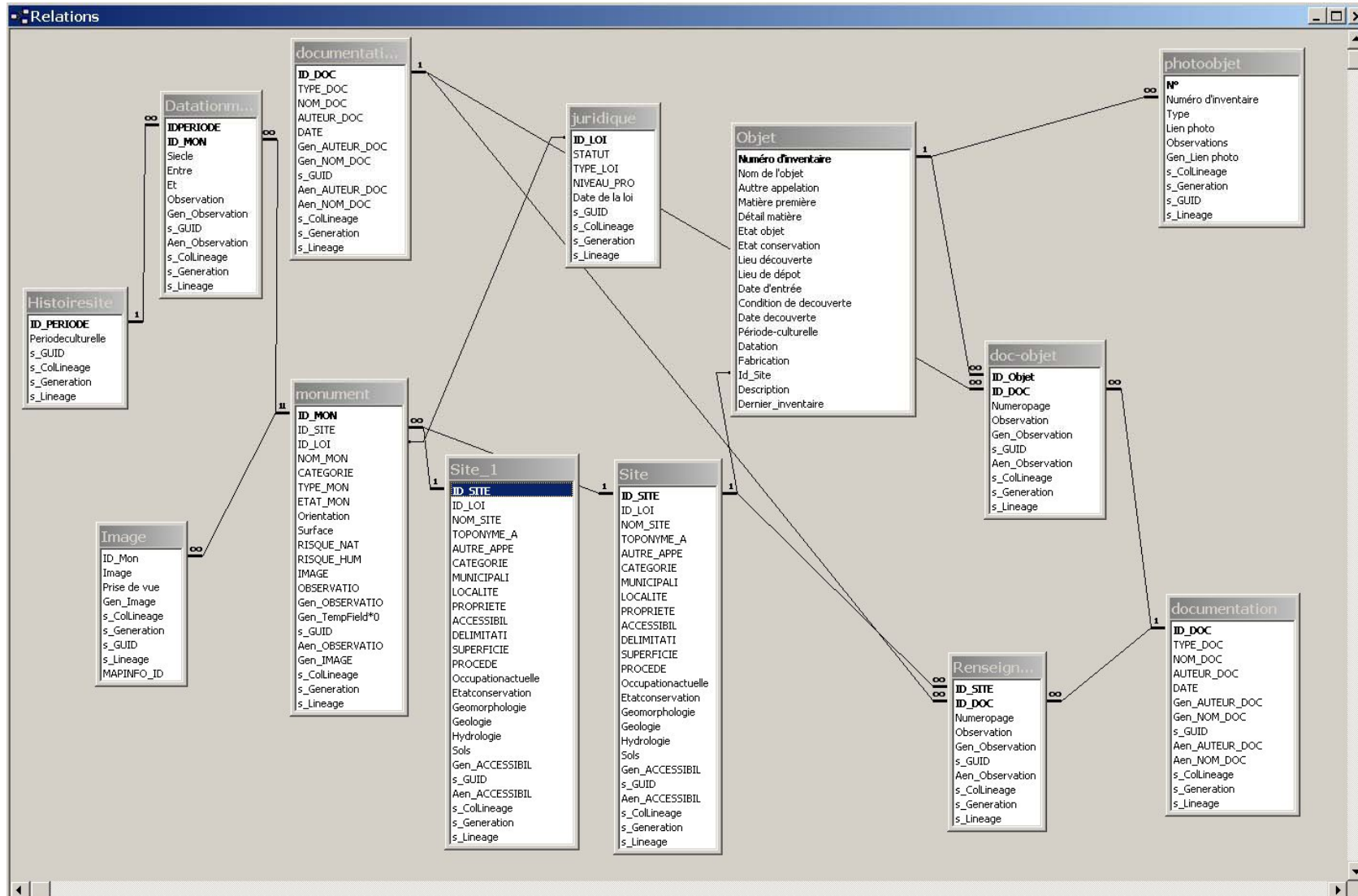


Site	Monument	Documentation
Juridique	Période culturelle	Objet de site

Relation		
Entre	Et	Type de relation
Site	Monument	Un à plusieurs
Documentation	Monument	Plusieurs à plusieurs
Période culturelle	Monument	Plusieurs à plusieurs
Juridique	Monument	Un à plusieurs
Site	Objet de site	Un à plusieurs



Modèle Conceptuel des Données



Base environnementales est composée :



- limites administratives
- réseau ferré
- hydrographie ponctuelle
- réseau routier
- hydrographie surfacique
- courbes de niveaux
- hydrographie linéaire
- occupation du sol
- Modèle Numérique de Terrain
- pentes



20/07/2001 (10)
 15/10/2001 (12)
 31/12/2001 (13)
 28/02/2002 (8)

Menzel Bourguiba (NO, SO, SE)

Ghar El Meleh (NO, SO)

Ariana (NE, NO, SO)

Kelibia (NO, SO)

Tebourba (NO, NE, SO, SE)

Menzel Hor (NO)

Mdjez El Bab (NO, NE, SO, SE)

Grombalia (NO, NE, SO, SE)

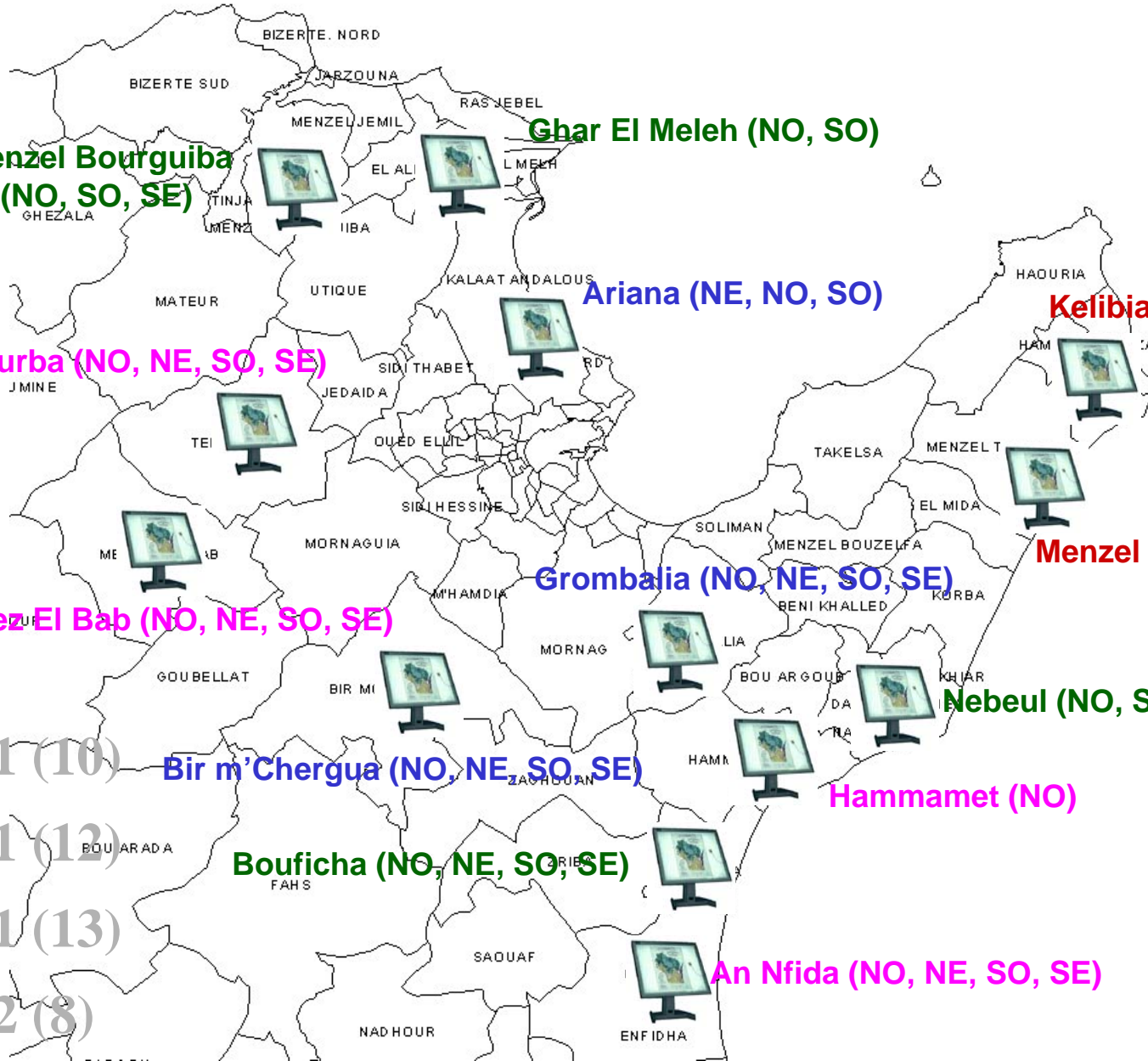
Nebeul (NO, SO)

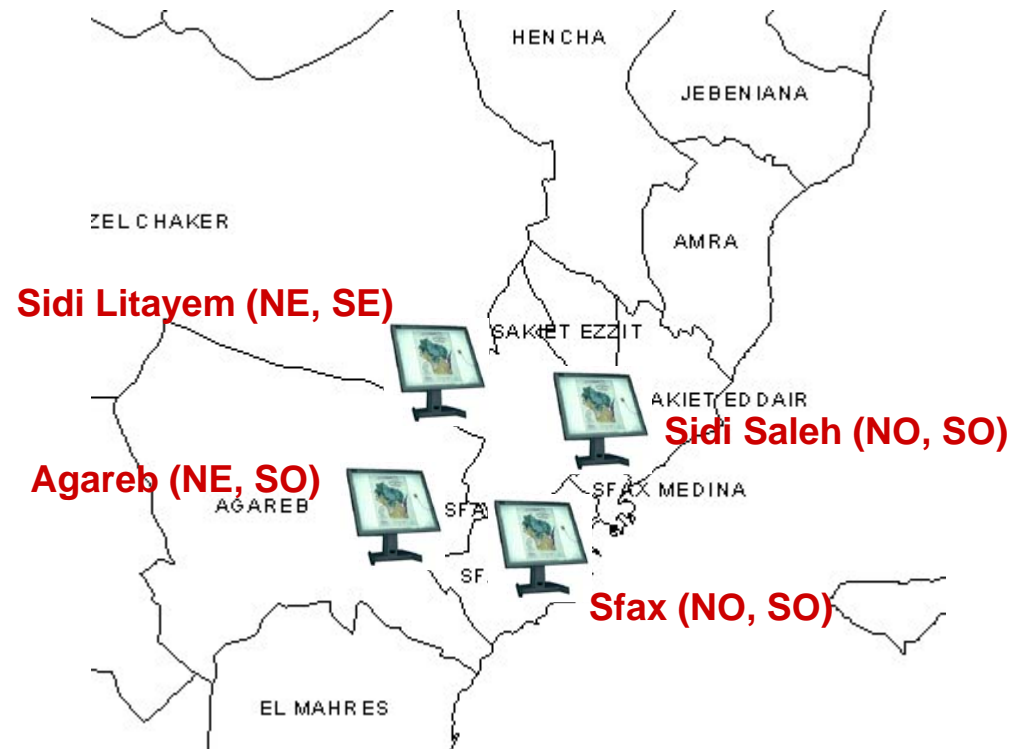
Bir m'Chergua (NO, NE, SO, SE)

Hammamet (NO)

Bouficha (NO, NE, SO, SE)

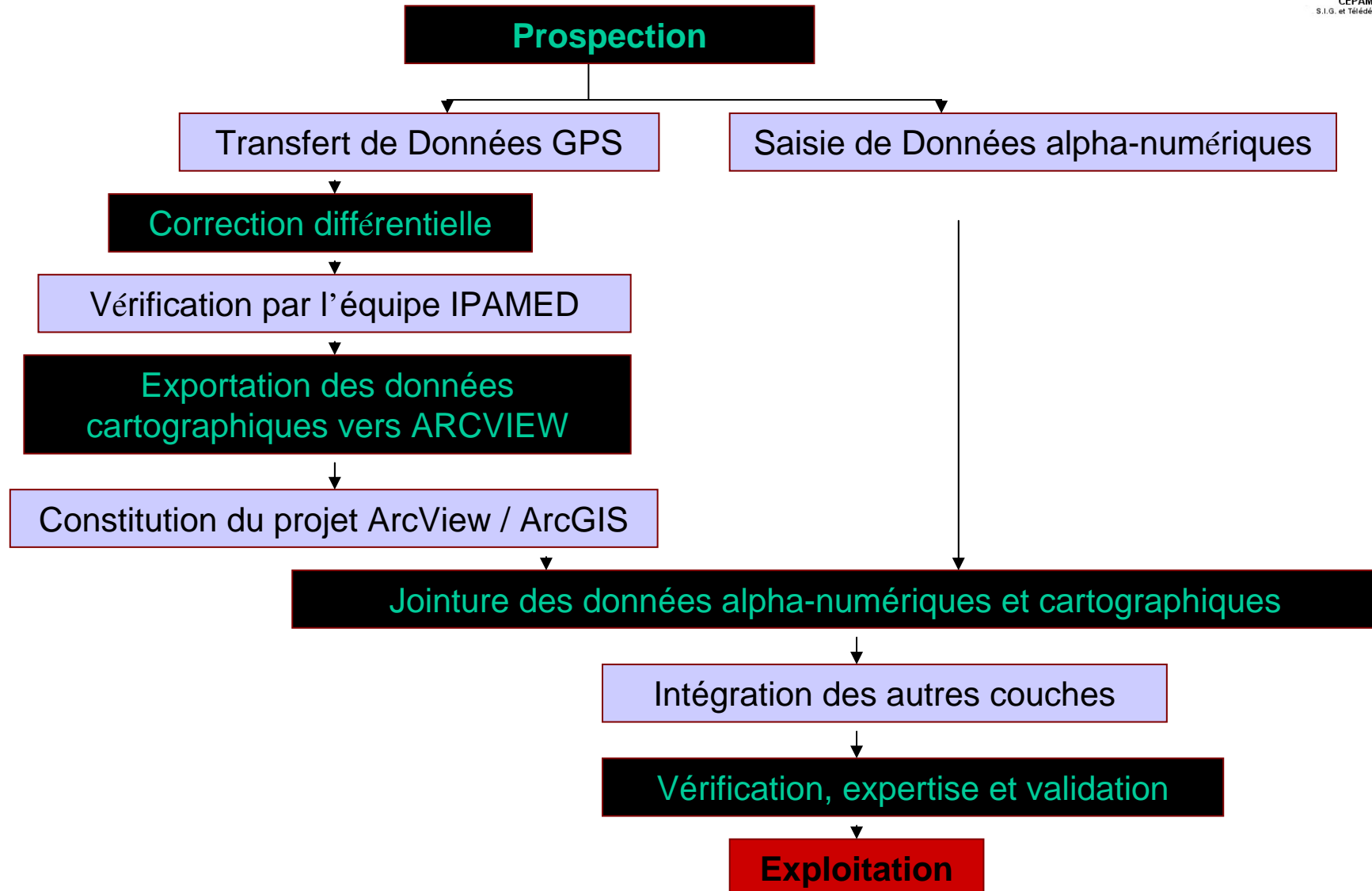
An Nfida (NO, NE, SO, SE)





28/02/2002 (8)

Modèle fonctionnel – Couches « patrimoine »





REPUBLIQUE TUNISIENNE
MINISTERE DE LA CULTURE
INSTITUT NATIONAL
DU PATRIMOINE



Mais comment ça marche?



BDAM

Base de données documentaires géoréférencées du patrimoine archéologique et historique des Alpes Maritimes



CENTRE NATIONAL
DE LA RECHERCHE
SCIENTIFIQUE



CONSEIL GÉNÉRAL
DES ALPES-MARITIMES

Patrimoine archéologique et historique
des Alpes Maritimes

Accueil

Navigation

Identification

Crédits

Rechercher...



Base de données documentaires géoréférencées.

Ceci est une première version de la base de données documentaires géoréférencées. Les données documentaires proviennent de quelques villes sélectionnées, les fonds cartographiques et données géographiques proviennent de l'IGN

Pour visualiser ce site et utiliser l'interface géographique intégrée, l'installation du [plugin SVG d'Adobe en version 6.0](#) est indispensable.



<http://cpmsph.cepam.cnrs.fr/bdam/index.xsp>



Navigation



Patrimoine archéologique et historique
des Alpes Maritimes

Accueil Navigation Identification Crédits

Rechercher...



Choisissez votre type de navigation



Sites

[Navigation](#) [Recherche](#)



**Entités
archéologiques**

[Navigation](#) [Recherche](#)



Mobilier

[Navigation](#) [Recherche](#)



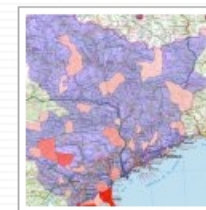
Bibliographie

[Navigation](#) [Recherche](#)



Projets

[Navigation](#) [Recherche](#)



**Interface
géographique**

[Cartes des communes](#)



Navigation - sites



Patrimoine archéologique et historique
des Alpes Maritimes

Accueil Navigation Identification Crédits

Rechercher...



Communes Vestiges Lieux-dits IGN

3804 résultats - page : 1/191

[1] 2 3 4 5 6 7 8 9 10 > >> 191

Trier par : ▲ Nom ▼ - ▲ Commune ▼

1		1A ⓘ Grotte obscure, AIGLUN	
2		1D Grotte obscure, AIGLUN	
3		Abbaye Notre-Dame de la Paix ⓘ Abbaye, CASTAGNIERS Entité associée : Jardin de l'abbaye	
4		Abri aménagé, B6 de Cheneveau ⓘ CAUSSOLS	
5		Abri cabane A9 de Cheneveau ⓘ CAUSSOLS	
6		Abri de la Basse-Valette ANDON	
7		Abri de la Basse-Valette GREOLIERES Entités associées : grotte , station	
8		Abri de la neige ⓘ abri sous roche, COURSEGOULES Entités associées : occupation du Bronze , occupation néolithique	
9		Abri de la pare ⓘ occupation, ESCRAGNOLLES	
10		Abri de la surprise ⓘ	

Navigation - sites



Patrimoine archéologique et historique
des Alpes Maritimes

Accueil Navigation Identification Crédits



Site

Nom : **Abri de la neige**

Pays : France

Division géopolitique : PACA

Subdivision géographique : Alpes-Maritimes

Commune : [COURSEGOULES](#)

N° INSEE de commune : 051

Nature : enfoui

Type : grotte ou abri

Vestiges : [abri sous roche](#)

Périodes chronologiques : Moyen Age

Identification

N° de site : 646

N° d'inventaire L.Lautier : COS01

Localisation

X Lambert III (en m) : 975850

Y Lambert III (en m) : 3176115

Z Altitude (en m) : 1066

Informations complémentaires

[HOFMAN Etienne , JEZOUGO Benoît , LAUTIER Laurence, PELLEGRINO Emmanuel. - Inventaire Archéologique du Canton de Coursegoules. \(06-Alpes-Maritimes\) D.F.S. Inventaire archéologique. Service régional de l'archéologie de la Région Provence-Alpes-Côte d'Azur.- s.l.- 1996.- 184 p.](#)

Côte du centre de doc extrait : COR 31

Mot def : grotte

Chronologie : Epoque indéterminée

Pagination spécifique : 24-25

Entités archéologiques associées :

- [occupation du Bronze](#)
- [occupation néolithique](#)



Navigation - entites archeologiques



Patrimoine archéologique et historique
des Alpes Maritimes



Accueil Navigation Identification Crédits

Rechercher...



[Niveaux d'interprétation](#)
[Cartes IGN](#)
[Lieux dits IGN](#)

950 résultats - page : 1/48

[\[1 \]](#)
[2](#)
[3](#)
[4](#)
[5](#)
[6](#)
[7](#)
[8](#)
[9](#)
[10](#)
[»](#)
[»»](#)
[48](#)

Trier par : ▲ Nom ▼ - ▲ Destruction ▼

1		1A ⓘ <i>Grotte obscure, AIGLUN</i>	
2		1D <i>Grotte obscure, AIGLUN</i>	
3		Abris de la Chapelle Saint-Vincent <i>Chapelle Saint-Vincent de Gourdon, GOURDON</i>	
4		Abri sous roche <i>Bergerie des Baumes n°3 de l'inventaire Poteur, CIPIERES</i>	
5		aile sud <i>Château de la Castré, CANNES</i>	
6		Aire du Château ⓘ <i>La Forteresse de Gourdon, GOURDON</i>	
7		aménagement du terrain ⓘ <i>Anse Saint-Roch, ZAC des pétroliers, ANTIBES</i>	
8		Aménagements médiévaux ⓘ <i>Chantier de l'Usine Chiris, GRASSE</i>	
9		amphithéâtre ⓘ <i>Vieille-ville, amphithéâtre, ANTIBES</i>	
10		ancien château ⓘ <i>La Roque, BRIANÇONNET</i>	
11		Ancien couvent de Notre-Dame d'Avignonet <i>Notre-Dame d'Avignonet, MANDELIEU-LA-NAPOULE</i>	

Navigation - mobilier



Patrimoine archéologique et historique
des Alpes Maritimes



Accueil Navigation Identification Crédits

Rechercher...

[Lieux de dépôt](#) [Responsables](#) [Périodes](#) [Natures de matériel](#)

Mobilier
Liste des lieux de dépôt

- 1 [Musée d'Art et d'Histoire de Provence, Grasse](#) (4371)
- 2 [Musée d'Archéologie d'Antibes](#) (2746)
- 3 [Réserves du CEPAM](#) (1184)

Mobilier
Liste des périodes

- 1 Préhistoire (56)
- 2 Néolithique (42)
- 3 Protohistoire (953)
- 4 Age du Bronze (366)
- 5 Age du Fer (27)
- 6 Gallo-romain (4086)
- 7 Gallo-romain Haut-Empire (1)
- 8 Gallo-romain Bas-Empire (1)
- 9 Moyen Age (1894)
- 10 Période récente Epoque moderne (1162)
- 11 Période récente Epoque contemporaine (2)
- 12 Epoque indéterminée (3)

[1] 2 3 4 5 6 7 8 9 10

	Lieux de dépôt	Responsables	Périodes	Natures de matériel
1	Abri sous roche non localisé			
2	Mobilier			
	Liste des responsables			
3	1 Achar (1)			
	2 Adrien Guébbard (13)			
	3 Alex Pollino (113)			
4	4 Alex Pollino, Patrice Arcelin, Michel Bats (122)			
	5 Allio (1)			
	6 Auguste Dever (1)			
5	7 Bamar (1)			
	8 Bernard Gassin (296)			
	9 Burkhalter-Prüfer (62)			
6	10 Casimir Bottin (22)			
	11 Causson (2)			
	12 Claude Varoqueaux (23)			
7	13 Club Martel (30)			
	14 Dor de la Souchère (1)			
	15 Eric Llopis (276)			
8	16 Eric Llopis (AFAN) (131)			
	17 Etienne Hubert (121)			
	18 G. Georges Vindry (8)			
9	19 Galeob (1)			
	20 George Rogers (47)			
10	88 résultats - page : 1/5			
11	Aérodrome de Cannes-Mandelieu			

Mobilier
Liste des natures de matériel

- 1 [céramique](#) (5782)
- 2 [verre](#) (645)
- 3 [métal](#) (626)
- 4 [monnaie](#) (1)
- 5 [matériaux de construction](#) (178)
- 6 [industrie lithique](#) (597)
- 7 [restes osseux](#) (91)
- 8 [faune](#) (715)
- 9 [restes humains](#) (284)
- 10 [coquillage](#) (93)
- 11 [autre](#) (108)

Navigation - bibliographie



Patrimoine archéologique et historique
des Alpes Maritimes



Rechercher...

Accueil Navigation Identification Crédits

Bibliographie

Liste des auteurs

Auteurs Dates de parution Collections Périodique

1 ABELANET Jean (2)

2 ACCHIARDI Gilbert (1)

3 ALBERTI Henri (1)

4 ALEXANDRE Elisabeth (2)

5 ALLEMAND Denis (5)

6 ALLIEZ (1)

7 AMANN Armand (1)

8 AMOURIC Henri (1)

9 ANATI Emmanuel (1)

10 ANDREWS M. (2)

11 ARAZI Jean (1)

12 ARCELIN Patrice (6)

13 Archives municipales et Direction des musées d'Antibes (1)

14 ARDISSON Sandrine (2)

15 ARELLANO Almudena (2)

16 ARELLANO-MOULLE Allmudena (1)

17 ARENE Edouard (3)

18 ARNAUD Annie (1)

19 ARNAUD Guy (1)

20 ARNAUD Pascal (23)

614 résultats - page : 1/31

1279

Bibliographie

Dates de parution

1 01.10.1986 (1)

2 03.10.1972 (1)

3 03.11.1985 (1)

4 10-02-1956 (1)

5 1-02-1939 (1)

6 11-04-1956 (1)

7 11-06-1897 (1)

8 115-02-1956 (1)

9 116-02-956 (1)

10 12.06.1954 (1)

11 12.11.2004 (1)

12 12-04-1956 (1)

13 13.01.1907 (1)

14 13.12.1970 (1)

15 13-04-1956 (1)

16 14-02-1956 (1)

17 17-02-1956 (1)

18 1777 (1)

19 1821 (1)

20 1830 (1)

Bibliographie

Liste des collections

1 Abhandlungen der Geistes-und sozial Wissenschaftlichen Klasse (1)

2 Acta Praehistorica et Archaeologica, 30 (1)

3 Actes du XIe Congrès International de Numismatique (1)

4 Annales littéraires de l'Université de Besançon, 116 (1)

5 ARALO 14 (1)

6 Archéol Médiévale (1)

7 Archéol Médiévale 2003, 33 (1)

8 Association française pour l'avancement des sciences (1)

9 Association pour la défense et la promotion du patrimoine vençois (1)

10 Association pour la défense et la promotion du patrimoine vençois 3 (1)

11 Association pour la Recherche Archéologique en Lanquedoc Oriental (1)

12 Atlas archéologique de la France : série typologique (2)

13 Bibliothèque de l'Ecole des Hautes Etudes, Sciences historiques et philologiques

14 Bilan DRASM, 1996 (1)

15 Bilan PACA, 1996 (1)

16 Bilan Paca, 2000 (1)

17 Bilan Paca 1998 (1)

18 Bilan scientifique DRASM (1)

19 Bilan Scientifique région PACA (147)

20 Bilan Scientifique région PACA, DRAC PACA (1)

8 ABELANET Jean. - Tende, Vallée des f

9 ACCHIARDI Gilbert. - Une monnaie de l

10 ALBERTI Henri. - Note au suiet d'une r

11 ALEXANDRE Elisabeth. - La céramique r

185 résultats - page : 1/10

72 résultats - page : 1/4

[1]

19 1821 (1)

20 1830 (1)

185 résultats - page : 1/10

Navigation – interface géographique

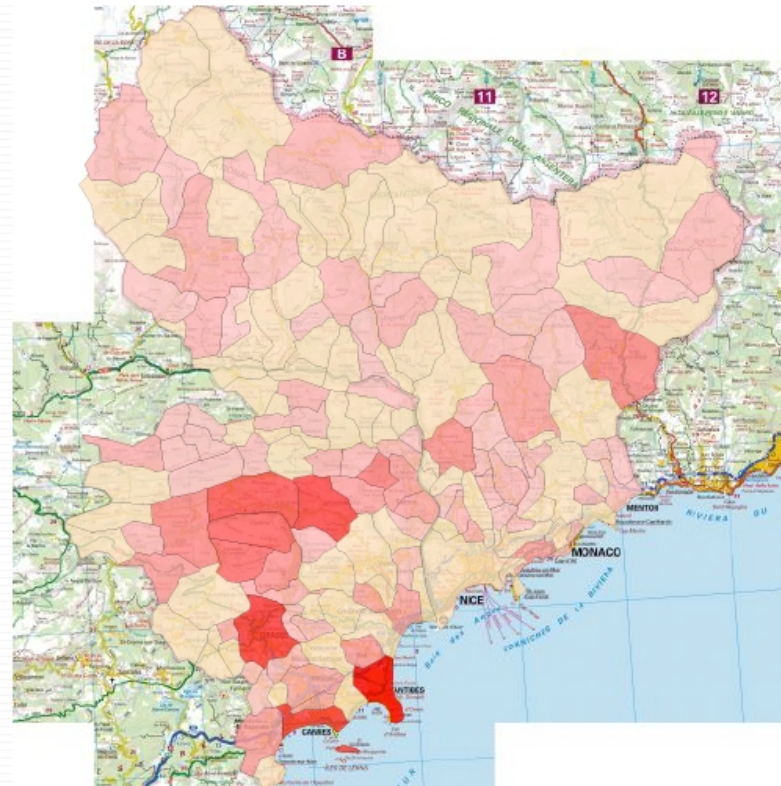


Patrimoine archéologique et historique
des Alpes Maritimes



Accueil Navigation Identification Crédits

Rechercher...



Couches

- Communes
- SCAN 250

Mettre à jour

Données géographiques © IGN



Navigation – interface géographique



Patrimoine archéologique et historique
des Alpes Maritimes

Accueil | Navigation | Identification | Crédits

Rechercher...

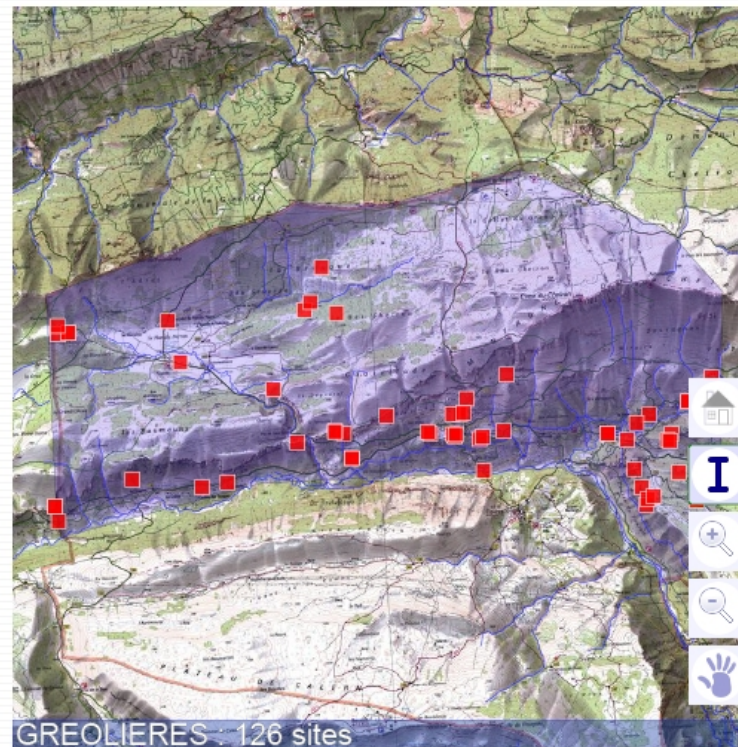


64 sites sans coordonnées

page : 1/4

[1] 2 3 4 >

- [Grotte du Hamac](#)
- [Commune](#)
- [Quartier Saint-Pons, Inscription de la propriété Belleud](#)
- [Aven dépotoir](#)
- [Cimetière](#)
- [D5668](#)
- [Bastide n°1800 de l'inventaire du Conseil général](#)
- [Bergerie n°1830 de l'inventaire du Conseil général](#)
- [Bergerie n°1831 de l'inventaire du Conseil général](#)
- [Bergerie et endos n°1786 de l'inventaire du Conseil général](#)
- [Bergerie et endos n°1792 de l'inventaire du Conseil général](#)
- [Bergerie et endos n°1794 de l'inventaire du Conseil général](#)
- [Cabane de la bastide du plan de plan de Peyron](#)
- [Hameau de Saint-Pons](#)
- [Le lavoir](#)
- [Mairie](#)
- [Maison n°1829 de l'inventaire du Conseil Général](#)
- [Maison et pigeonnier n°1811 de l'inventaire du Conseil Général](#)
- [Maison n°1785 de l'inventaire du Conseil Général](#)
- [Maison n°1787 de l'inventaire du Conseil Général](#)



Couches

- Communes
- Routes XVIIIème
- Voies romaines
- Hydrographie
- SCAN 25
- SCAN 250

Mettre à jour

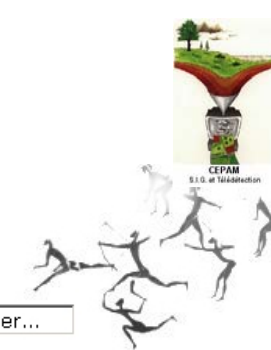
Données géographiques © IGN



Navigation – interface géographique



Patrimoine archéologique et historique
des Alpes Maritimes



Accueil Navigation Identification Crédits

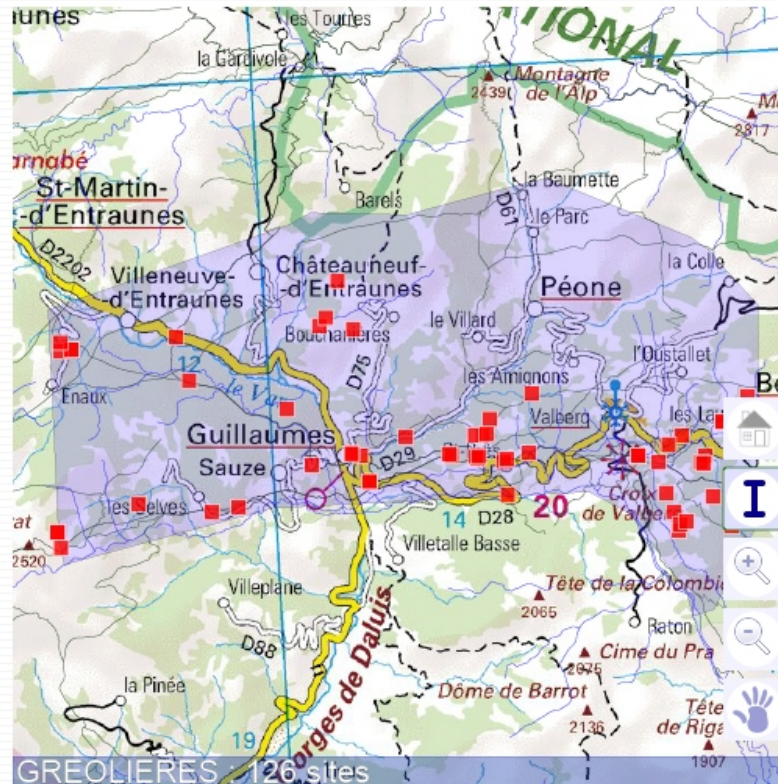
Rechercher...

64 sites sans coordonnées

page : 1/4

[1] 2 3 4

- [Grotte du Hamac](#)
- [Commune](#)
- [Quartier Saint-Pons, Inscription de la propriété Belleudy](#)
- [Aven dépotoir](#)
- [Cimetière](#)
- [D5668](#)
- [Bastide n°1800 de l'inventaire du Conseil général](#)
- [Bergerie n°1830 de l'inventaire du Conseil général](#)
- [Bergerie n°1831 de l'inventaire du Conseil général](#)
- [Bergerie et enclos n°1786 de l'inventaire du Conseil général](#)
- [Bergerie et enclos n°1792 de l'inventaire du Conseil général](#)
- [Bergerie et enclos n°1794 de l'inventaire du Conseil général](#)
- [Cabane de la bastide du plan de plan de Peyron](#)
- [Hameau de Saint-Pons](#)
- [Le lavoir](#)
- [Mairie](#)
- [Maison n°1829 de l'inventaire du Conseil Général](#)
- [Maison et pigeonnier n°1811 de l'inventaire du Conseil Général](#)
- [Maison n°1785 de l'inventaire du Conseil Général](#)
- [Maison n°1787 de l'inventaire du Conseil Général](#)



Couches

- Communes
- Routes XVIIIème
- Voies romaines
- Hydrographie
- SCAN 25
- SCAN 250
- Mettre à jour

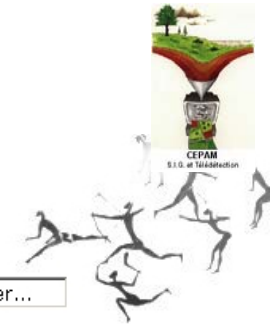
Données géographiques © IGN



Navigation – interface géographique



Patrimoine archéologique et historique
des Alpes Maritimes



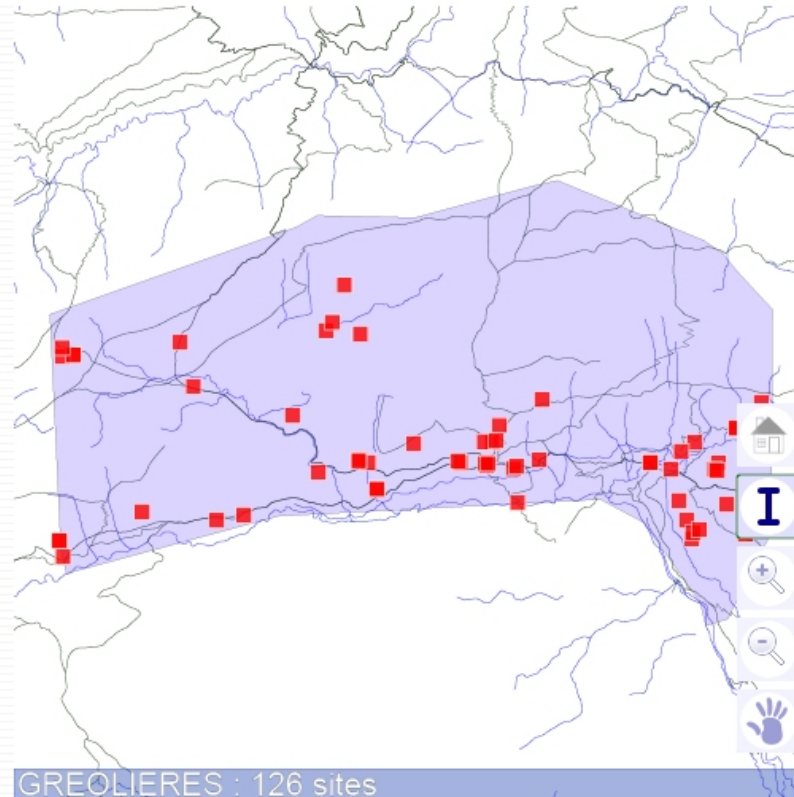
Accueil Navigation Identification Crédits

64 sites sans coordonnées

page : 1/4

[1] 2 3 4 >

- [Grotte du Hamac](#)
- [Commune](#)
- [Quartier Saint-Pons, Inscription de la propriété Belleudy](#)
- [Aven dépotoir](#)
- [Cimetière](#)
- [D5668](#)
- [Bastide n°1800 de l'inventaire du Conseil général](#)
- [Bergerie n°1830 de l'inventaire du Conseil général](#)
- [Bergerie n°1831 de l'inventaire du Conseil général](#)
- [Bergerie et endos n°1786 de l'inventaire du Conseil général](#)
- [Bergerie et endos n°1792 de l'inventaire du Conseil général](#)
- [Bergerie et endos n°1794 de l'inventaire du Conseil général](#)
- [Cabane de la bastide du plan de plan de Peyron](#)
- [Hameau de Saint-Pons](#)
- [Le lavoir](#)
- [Mairie](#)
- [Maison n°1829 de l'inventaire du Conseil Général](#)
- [Maison et pigeonnier n°1811 de l'inventaire du Conseil Général](#)
- [Maison n°1785 de l'inventaire du Conseil Général](#)
- [Maison n°1787 de l'inventaire du Conseil Général](#)



Couches

- Communes
- Routes XVIIIème
- Voies romaines
- Hydrographie
- SCAN 25
- SCAN 250

Mettre à jour

Données géographiques © IGN

